

Zeitschrift: Générations : aînés
Herausgeber: Société coopérative générations
Band: 25 (1995)
Heft: 4

Werbung

Nutzungsbedingungen

Die ETH-Bibliothek ist die Anbieterin der digitalisierten Zeitschriften auf E-Periodica. Sie besitzt keine Urheberrechte an den Zeitschriften und ist nicht verantwortlich für deren Inhalte. Die Rechte liegen in der Regel bei den Herausgebern beziehungsweise den externen Rechteinhabern. Das Veröffentlichen von Bildern in Print- und Online-Publikationen sowie auf Social Media-Kanälen oder Webseiten ist nur mit vorheriger Genehmigung der Rechteinhaber erlaubt. [Mehr erfahren](#)

Conditions d'utilisation

L'ETH Library est le fournisseur des revues numérisées. Elle ne détient aucun droit d'auteur sur les revues et n'est pas responsable de leur contenu. En règle générale, les droits sont détenus par les éditeurs ou les détenteurs de droits externes. La reproduction d'images dans des publications imprimées ou en ligne ainsi que sur des canaux de médias sociaux ou des sites web n'est autorisée qu'avec l'accord préalable des détenteurs des droits. [En savoir plus](#)

Terms of use

The ETH Library is the provider of the digitised journals. It does not own any copyrights to the journals and is not responsible for their content. The rights usually lie with the publishers or the external rights holders. Publishing images in print and online publications, as well as on social media channels or websites, is only permitted with the prior consent of the rights holders. [Find out more](#)

Download PDF: 27.01.2026

ETH-Bibliothek Zürich, E-Periodica, <https://www.e-periodica.ch>



CAISSE D'ÉPARGNE ET DE PRÉVOYANCE DE LAUSANNE

1, GALERIES BENJAMIN-CONSTANT
4^e étage
Tél. 021/323 55 96

TAUX D'INTÉRÊT

Livrets nominatifs	4%
Livrets au porteur	4%
Livrets aînés	4¼ %
Livrets PPE	4¼ %
Livrets de placement	4½ %
(Taux variable, révisé chaque trim. civil)	
Prêts hypothécaires	5½ %



LE CHATEAU DE CONSTANTINE

Maison de vacances et de convalescence
accueil dames et couples pour des séjours de 8 jours
à plusieurs mois.

Vous trouverez une ambiance sympathique et chaleureuse.

Le petit déjeuner est servi en chambre – thé l'après-midi.

Prix par jour: chambre et pension complète de Fr. 45.– à Fr. 59.–

En été vous pourrez profiter du grand parc ombragé.

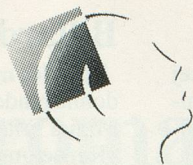
En hiver les prix sont avantageux et la maison est bien chauffée.

Fermeture annuelle du 1^{er} novembre au 15 décembre.

Le Directeur Olivier VUILLE répond à vos appels

au 037/77 13 18

1587 CONSTANTINE



CENTRALES D'APPAREILLAGE ACOUSTIQUE

Fondation Centrales SRLS
Fournisseur agréé AI-AVS-AMF-CNA

POUR BIEN ENTENDRE

Lausanne, Rue Mauborget, 6 (021) 312 81 91
Genève, rue de Rive, 8 (022) 311 28 14
Neuchâtel, Rue St-Honoré, 2 (038) 24 10 20
Sion, Avenue de la Gare, 21 (027) 22 70 58
Fribourg, Bd de Pérolles, 7A (037) 22 36 73
Yverdon, Rue de Neuchâtel, 40A (024) 22 23 05
La Chaux-de-Fonds, Hôpital (039) 27 24 65
Payerne, Rue des Granges, 24 (037) 61 45 35
Bulle, Rue de Gruyères, 14 (029) 3 90 66

**Des audioprothésistes
(Brevet Fédéral et/ou agréé)
disposant d'un matériel
à la pointe du progrès
attendent votre visite!**

MIEUX ENTENDRE MIEUX VOIR

Les seuls spécialistes, à Lausanne,
de la vue et de l'audition.
Grand choix de lunettes et d'appareils
d'aide auditive avec ou sans télécommande.



**JP
SCHMID**

Acoustique-Optique
Petit-Chêne 38, Lausanne
Tél. 021/323 49 33
Fournisseur de l'AI/AVS

Sur présentation de cette annonce, 10% de rabais sur l'optique.

CLAIRE-FONTAINE

Etablissement médico-social

Personnel soignant – Médecins attitrés
Courts et longs séjours

C. NOZYNSKI

1605 Chexbres

Tél. 021/946 12 50

Maison de repos

Etablissement médico-social

LES ROSIERS SA

Inf. diplômée. Veilleuses. Maison reconnue par les assurances.
Altitude 650 m. Vue splendide. Grand jardin. Parking. Ascenseur.
Convalescence et à demeure.
Direction: J. Laubscher – E. Mafioly

1807 BLONAY-sur-Vevey – Téléphone (021) 943 11 19

BÉTHEL

1807 Blonay s/Vevey

Maison de convalescence et de repos
Ch. du Lacuez 4 - Tél. 021/943 12 17

Etablissement non médicalisé, situé à proximité du village et
des transports publics, dans un grand parc avec calme et
verdure. Vue panoramique sur le lac Léman. Toutes les
chambres avec téléphone et lavabo et, pour la plupart, avec
grand balcon.

Pour séjours de repos ou de convalescence dans une ambiance
familiale et Chrétienne. Service personnalisé (petit-déjeuner
servi en chambre), et animations.

Prix dès **Fr. 64.–**, par jour et par personne (chambre et
pension complète)

Direction: Marcel et Magda Pachoud



MAISON D'ACCUEIL

CH-1344 L'ABBAYE

(Vallée de Joux) - Suisse

Tél. (021) 841.17.84

*Fatigué?
En recherche?
Vacancier?*



LA MAISON D'ACCUEIL vous offre:

- un lieu de repos et de promenades
- un lieu d'écoute et de prières
- une table familiale
- de jolies chambres à 1 ou 2 lits.