

Zeitschrift: Générations : aînés
Herausgeber: Société coopérative générations
Band: 25 (1995)
Heft: 11

Werbung

Nutzungsbedingungen

Die ETH-Bibliothek ist die Anbieterin der digitalisierten Zeitschriften auf E-Periodica. Sie besitzt keine Urheberrechte an den Zeitschriften und ist nicht verantwortlich für deren Inhalte. Die Rechte liegen in der Regel bei den Herausgebern beziehungsweise den externen Rechteinhabern. Das Veröffentlichen von Bildern in Print- und Online-Publikationen sowie auf Social Media-Kanälen oder Webseiten ist nur mit vorheriger Genehmigung der Rechteinhaber erlaubt. [Mehr erfahren](#)

Conditions d'utilisation

L'ETH Library est le fournisseur des revues numérisées. Elle ne détient aucun droit d'auteur sur les revues et n'est pas responsable de leur contenu. En règle générale, les droits sont détenus par les éditeurs ou les détenteurs de droits externes. La reproduction d'images dans des publications imprimées ou en ligne ainsi que sur des canaux de médias sociaux ou des sites web n'est autorisée qu'avec l'accord préalable des détenteurs des droits. [En savoir plus](#)

Terms of use

The ETH Library is the provider of the digitised journals. It does not own any copyrights to the journals and is not responsible for their content. The rights usually lie with the publishers or the external rights holders. Publishing images in print and online publications, as well as on social media channels or websites, is only permitted with the prior consent of the rights holders. [Find out more](#)

Download PDF: 27.01.2026

ETH-Bibliothek Zürich, E-Periodica, <https://www.e-periodica.ch>

Etablissement avec soins médicaux-infirmiers

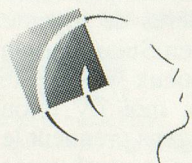
Directrice: M^{me} Chr. ARTHUR

4-6, chemin Chantemerle - 1226 Thônex GENEVE - 022/348 02 64



BON POUR UN ESSAI GRATUIT

R. de la gare, 41	NYON	022/361 92 62
Av. du Mt-Blanc, 11	GLAND	022/364 54 44
Gd rue, 76B	ROLLE	021/825 33 20



CENTRALES
D'APPAREILLAGE
ACOUSTIQUE

Fondation Centrales SRLS
Fournisseur agréé AI-AVS-AMF-CNA

ndation Centrales SRLS
ournisseur agréé AI-AVS-AMF-CNA

POUR BIEN ENTENDRE

urborget, 6 (021) 312 81 91
(022) 311 28 14
(038) 24 10 20
2 70 58

OUR BIEN LE

Lausanne, Rue Mauborget, 6 (021) 312 81 91
Genève, rue de Rive, 8 (022) 311 28 14
Neuchâtel, Rue St-Honoré, 2 (038) 24 10 20
Sion, Avenue de la Gare, 21 (027) 22 70 58
Fribourg, Bd de Pérolles, 7A (037) 22 36 73
Yverdon, Rue de Neuchâtel, 40A (024) 22 23 05
La Chaux-de-Fonds, Hôpital (039) 27 24 65
Payerne, Rue des Granges, 24 (037) 61 45 35
Bulle, Rue de Gruyères, 14 (029) 3 90 66

audioprothésistes
général et/ou agréé)
matériel
à

**Des audioprothésistes
(Brevet Fédéral et/ou agréé)
disposant d'un matériel
à la pointe du progrès
attendent votre visite!**

CONNAISSANCE DU MONDE

SUR L'ÉCRAN, UN GRAND FILM. SUR SCÈNE, L'AUTEUR

30 OCTOBRE - 18 NOVEMBRE 1995

MILLE ET UNE TURQUIE

PAR GÉRARD CIVET

LAUSANNE - CINÉMA DE BEAULIEU

du lundi 30 octobre au vendredi 3 novembre à 20h15, du mardi au vendredi en matinée à 14h30, samedi 4 novembre à 17h30

SAINTE-CROIX - CINÉMA ROYAL

mercredi 8 novembre à 20h15

PAYERNE - CINÉMA APOLLO

jeudi 9 novembre à 13h30 et 20h30

YVERDON-LES-BAINS - THÉÂTRE DU CASINO

vendredi 10 novembre à 15h et 20h15

LE SENTIER - CINÉMA

mercredi 15 novembre à 16h et 20h

VEVEY - ESPACE DE L'ORIENTAL

jeudi 16 et vendredi 17 novembre à 15h et 20h15.

samedi 18 novembre à 17h30

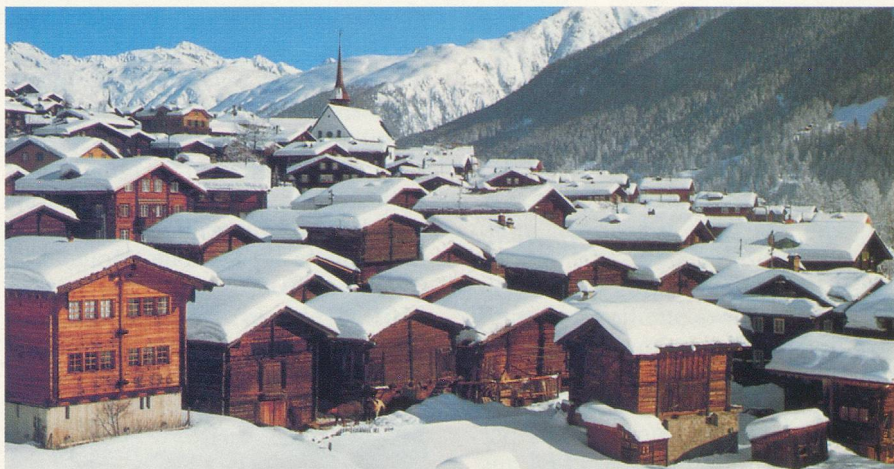
Renseignements et location :

Service culturel Migros Vaud, pl. de la Palud 22,
1003 Lausanne, téléphone 021/ 320 26 35

Organisation
MIGROS
Pour-cent culturel

Ski de fond dans la vallée de Conches

Le charmant village de Münster, situé dans le haut de la vallée de Conches, en Valais, est un endroit préservé. Situé à 1388 mètres d'altitude, il est le point de départ des pistes de ski de fond qui se déroulent de Fiesch au pied du glacier du Rhône sur 85 km.



Le charmant village de Münster

On prétend, à juste titre, que la vallée de Conches, située dans le Haut-Valais, représente le paradis du ski de fond en Suisse. Depuis Brigue, les voies d'accès mènent à Fiesch, puis à Münster, deux stations placées sur la route des cols de la Furka et du Grimsel.

Ce domaine skiable, situé hors des grands axes, convient parfaitement aux familles et aux aînés sportifs qui peuvent d'adonner aux joies du ski de piste, de la balade et – surtout – du ski de fond.

Programme

Samedi 6 janvier

Le matin, départ en car de Lausanne et d'autres villes de Romandie. Arrivée à Münster en fin de matinée. Après-midi libre. En fin d'après-midi, apéritif de bienvenue offert par le magazine «Général».

7-12 janvier

Logement à l'hôtel «Croix d'Or et Poste», ancienne résidence des princes-évêques. 22 chambres avec bain ou douche, WC, radio et téléphone. Demi-pension (petit-déjeuner et repas du soir).

Samedi 13 janvier

Petit-déjeuner à l'hôtel. En fin de matinée, départ de Münster pour

Lausanne en autocar. Arrêts dans d'autres villes de Romandie suivant la provenance des participants.

Animations

Durant le séjour, nous organiserons, après le repas, une soirée au cours de laquelle sera représenté un film sur les Alpes suisses. D'autre part, le vendredi 12 janvier, nous vous proposons un apéritif en musique.

mandie à Münster et retour, le transport des skis de fond, le logement, la demi-pension durant tout le séjour (petit-déjeuner et repas du soir), l'apéritif de bienvenue, la soirée film et l'apéritif en musique.

Ne sont pas inclus: les boissons, les repas de midi, les dépenses personnelles, les assurances.

Les conditions générales de voyage et de contrat publiées dans les brochures Hotelplan font foi.

Prix par personne

En chambre à deux lits: **Fr. 790.-**.
(supplément single Fr. 130.-).

Le prix comprend: le car de Ro-

**Offre spéciale
du 6 au 13 janvier**



BULLETIN D'INSCRIPTION

Je m'inscris / Nous nous inscrivons pour la semaine ski de fond à Münster

NOM NP/LOCALITÉ

PRÉNOM TÉL.

NOM RUE

PRÉNOM SIGNATURE

Bulletin à envoyer, rempli et signé à Hotelplan, Espace romand, Rue St-Laurent 36, 1003 Lausanne. Tél. 021/320 55 08.

ATTENTION, LE NOMBRE DE PLACES EST LIMITÉ!