

Zeitschrift: Générations : aînés
Herausgeber: Société coopérative générations
Band: 25 (1995)
Heft: 12

Werbung

Nutzungsbedingungen

Die ETH-Bibliothek ist die Anbieterin der digitalisierten Zeitschriften auf E-Periodica. Sie besitzt keine Urheberrechte an den Zeitschriften und ist nicht verantwortlich für deren Inhalte. Die Rechte liegen in der Regel bei den Herausgebern beziehungsweise den externen Rechteinhabern. Das Veröffentlichen von Bildern in Print- und Online-Publikationen sowie auf Social Media-Kanälen oder Webseiten ist nur mit vorheriger Genehmigung der Rechteinhaber erlaubt. [Mehr erfahren](#)

Conditions d'utilisation

L'ETH Library est le fournisseur des revues numérisées. Elle ne détient aucun droit d'auteur sur les revues et n'est pas responsable de leur contenu. En règle générale, les droits sont détenus par les éditeurs ou les détenteurs de droits externes. La reproduction d'images dans des publications imprimées ou en ligne ainsi que sur des canaux de médias sociaux ou des sites web n'est autorisée qu'avec l'accord préalable des détenteurs des droits. [En savoir plus](#)

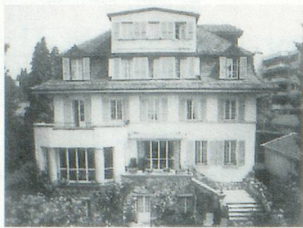
Terms of use

The ETH Library is the provider of the digitised journals. It does not own any copyrights to the journals and is not responsible for their content. The rights usually lie with the publishers or the external rights holders. Publishing images in print and online publications, as well as on social media channels or websites, is only permitted with the prior consent of the rights holders. [Find out more](#)

Download PDF: 30.03.2026

ETH-Bibliothek Zürich, E-Periodica, <https://www.e-periodica.ch>

Fondation «Nos Pénates»



Maison de retraite
Courts & longs séjours
Convalescences
Vacances
Ambiance familiale
Animation
Médecin responsable

Les résidentes peuvent être suivies par leur médecin personnel – Renseignements et visite sur demande

PULLY-La Rosiaz Av. de Bellevue 19 Tél. 021/728 01 31



Ewyanna 
J. Dupertuis et Viviane

Corsetières diplômées
Corsets orthopédiques
Costumes de bain tailles 36 à 68
Robe de chambre + lingerie

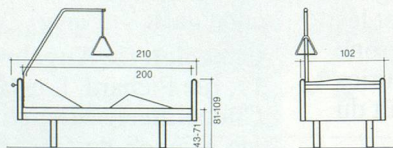
1003 Lausanne - Av. de la Gare 2
Tél. 021/323 04 86-91 Fax 021/323 62 31

LIT ÉLECTRIQUE 2080 E

Le lit de soins qui s'intègre harmonieusement dans votre intérieur

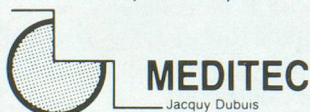


Niveau, tête et pied de lit réglables
Divers accessoires à choix



Veillez me faire parvenir le prospectus du lit électrique 2080 E, sans engagement, avec indication de prix.

Prière d'envoyer ce coupon à:



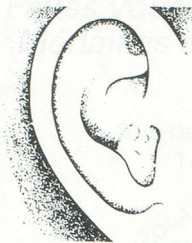
Rte de Fey 19 - CH-1038 Bercher
Tél. 021/887 80 67
Fax 021/887 81 34

Nom: _____

Prénom: _____

Rue, No: _____

NPA, Lieu: _____



AUDIO CONSEIL
NOVASON
Pour Mieux Entendre

Audioprothésistes diplômés
Fournisseur agréé AI/AVS

Mieux entendre, c'est mieux vivre

- Vente, toutes marques d'appareils acoustiques, piles, accessoires.
- Réparation et fabrication d'appareils et d'embouts en l'heure dans notre laboratoire
- Test et contrôle de votre appareil sur place
- Essai gratuit d'appareil chez vous
- Avertisseurs lumineux sans fil pour le téléphone et la porte d'entrée

Aux Eaux-Vives

Bus N°2 et 7, arrêt rue du Lac, face au cinéma Scala
CP 6282 - 1211 Genève 6

7, rue Cherbuliez - 1207 Genève

Test gratuit sur présentation de cette annonce

Tél. 022/736 61 55

CONSULTATION GRATUITE DE L'AUDITION SUR DEMANDE: DÉPLACEMENTS GRATUITS DANS LES EMS POUR CONTRÔLE DES APPAREILS

SURDITÉ DARDY

AUDIOPROTHÉSISTES DIPLÔMÉS UNIVERSITAIRES

● Fournisseurs: AI - AVS - CNA - AMF

Lausanne Av. de la Gare 43 bis Tél. 021/323 12 45

Yverdon Rue des Moulins 19 face Arsenal Tél. 024/21 58 28

Montreux Av. des Alpes 29 Tél. 021/963 45 59

Aigle Rue du Midi 17 jeudis et vendredis Tél. 025/27 29 28

Monthey Av. de l'Industrie 29A face parking Migros Tél. 025/72 10 30

Martigny Angle Av. de la Gare/ Rue du Léman 12 Tous les jeudis Tél. 026/23 36 30

Sion Rue Pré-Fleuri 9, Galerie Petit Métro, entrée sup. Migros Tél. 027/23 68 09

Neuchâtel Fbg de l'Hôpital 1 Tél. 038/24 53 24

Chaux-de-Fds Rue de la Serre 61 Tél. 039/23 34 07

Delémont Rue de Molière 13 Tél. 066/22 16 66

Porrentruy Chemin de la Gare 7 Tous les lundis Tél. 066/66 77 22

Moutier c/o Droguerie BOREL Centre Migros Tous les mardis Tél. 032/93 28 80