

Zeitschrift: Aînés : mensuel pour une retraite plus heureuse
Herausgeber: Aînés
Band: 24 (1994)
Heft: 2

Werbung

Nutzungsbedingungen

Die ETH-Bibliothek ist die Anbieterin der digitalisierten Zeitschriften auf E-Periodica. Sie besitzt keine Urheberrechte an den Zeitschriften und ist nicht verantwortlich für deren Inhalte. Die Rechte liegen in der Regel bei den Herausgebern beziehungsweise den externen Rechteinhabern. Das Veröffentlichen von Bildern in Print- und Online-Publikationen sowie auf Social Media-Kanälen oder Webseiten ist nur mit vorheriger Genehmigung der Rechteinhaber erlaubt. [Mehr erfahren](#)

Conditions d'utilisation

L'ETH Library est le fournisseur des revues numérisées. Elle ne détient aucun droit d'auteur sur les revues et n'est pas responsable de leur contenu. En règle générale, les droits sont détenus par les éditeurs ou les détenteurs de droits externes. La reproduction d'images dans des publications imprimées ou en ligne ainsi que sur des canaux de médias sociaux ou des sites web n'est autorisée qu'avec l'accord préalable des détenteurs des droits. [En savoir plus](#)

Terms of use

The ETH Library is the provider of the digitised journals. It does not own any copyrights to the journals and is not responsible for their content. The rights usually lie with the publishers or the external rights holders. Publishing images in print and online publications, as well as on social media channels or websites, is only permitted with the prior consent of the rights holders. [Find out more](#)

Download PDF: 14.01.2026

ETH-Bibliothek Zürich, E-Periodica, <https://www.e-periodica.ch>

Résidence **Gambetta**



Etablissement
médico-social

Membre
CVHé

Séjours toute durée
Médecin responsable
Soins et surveillance médicale
jour et nuit
Chambres avec WC, douche ou bain,
téléphone et prise TV
Ascenseur
Café public dans l'immeuble
Bus à 50 mètres

Rue Gambetta 3
1815 CLARENS-Montreux
Tél. 021/964 15 11
Fax. 021/964 15 15

Maison de repos

Etablissement médico-social

LES ROSIERS SA

Inf. diplômée. Veilleuses. Maison reconnue par les assurances.
Altitude 650 m. Vue splendide. Grand jardin. Parking. Ascenseur.
Convalescence et à demeure.
Direction: J. Laubscher - E. Mafiol

1807 BLONAY-sur-Vevay - Téléphone (021) 943 11 19

CLAIRE-FONTAINE

Etablissement médico-social

Personnel soignant - Médecins attitrés
Courts et longs séjours

C. NOZYNSKI

1605 Chêxbres

Tél. 021/946 12 50

Dans un site très ensoleillé, dans le calme et la beauté
du Pays d'Enhaut, à 1000 m., sans risque de brouillard,
vous trouverez à Château-d'OEx

«PRAZ SOLEIL»

une maison d'accueil chrétienne (32 lits) reçoit des
personnes âgées ou non, en long ou court séjour pour
suite de traitement et repos. Soins paramédicaux assu-
rés par une équipe d'infirmiers. Veilleuse dans la
maison. Vacances pour tous âges en dernier étage. (5
chambres individuelles)

Directrice: M.-J. Gerber. 1837 Château-d'OEx.

Tél. 029/4 54 22. Fax 029/4 42 44.

Médecin responsable: Dr Borner



FONDATION CLÉMENCE

Hôpital médico-social pour malades chroniques

- 77 lits pour patients âgés hospitalisés à demeure.
- 24 lits d'urgence destinés à des malades âgés pris en charge pour une période limitée.
- Centre de jour, accueillant pour la journée des personnes âgées pouvant bénéficier d'animation et de soins.

La direction donne volontiers tous renseignements sur ces différentes prestations.

Avenue de Morges 64 - 1004 LAUSANNE
Tél. 021/625 02 81

EMS de Chantermerle

Av. Chantermerle 3
1010 Lausanne
Tél. 021/653 06 71

EMS de 20 lits. Chambres indi-
viduelles. Petit établissement
familial. Gériatrie, psychogéria-
trie. Très bonne situation en
haut de la Sallaz.

Joli-Bois

1832 Chamby-sur-Montreux
Tél. 021/964 31 51
Fax 021/964 80 72

- Etablissement médico-social pour per-
sonnes âgées
- 52 lits (types C et D) - Chambres à 1 et 2
lits
- Longs et courts séjours dans un cadre
tranquille situé à 700 m d'altitude
- Médecin responsable - Animation -
Salon de coiffure

Fondation **BEAU-SITE**

4 établissements médico-sociaux

Beau-Site	Montbrillant	Coteau-Muraz	Le Maillon
Baugy	Chailly	Clarens	Blonay

- 128 lits d'hébergement C/D
- 24 lits de court-séjour
- Une unité d'accueil temporaire (UAT).

180 collaborateurs (138 postes) réunis autour d'un même projet:
travailler dans le respect de l'autre et pour la qualité.

EMS SOERENSEN

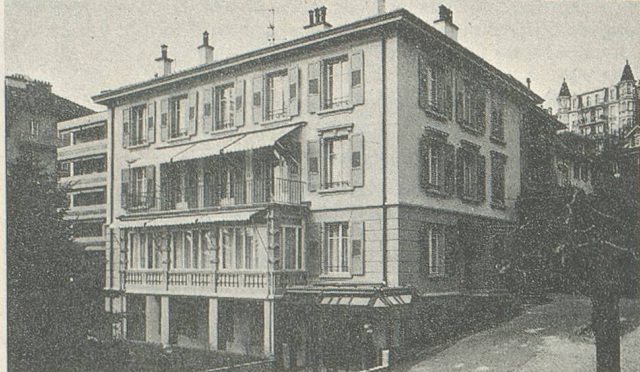
Au cœur de la campagne, vue agréable,
ambiance familiale et chaleureuse.

Capacité de 26 lits
Psychogériatrie, personnel diplômé

Nouvelle direction:

Mme Schlaepfer En Bauloz - 1188 Gimel
Tél. 021/828 32 20 - Fax 021/828 30 87

RÉSIDENTE DE MEILLERIE



Etablissement
médico-social
pour personnes âgées
à Lausanne

Situation privilégiée

Vue sur le lac et les Alpes

Jardin ombragé

A 2 minutes des bus
et à 10 minutes de la gare

Parking visiteurs

Tout confort

Ascenseur

Chambres seules avec
cabinet de toilette et
à 2 lits

Cuisine soignée – Régimes

Physiothérapie – Animation

Soins médicaux jour et nuit
par personnel diplômé

Médecin responsable

Ouvert à tous les médecins

Reconnu par les assurances
maladies et conventionné

RÉSIDENTE MEILLERIE

Ch. de Meillerie 6
1006 LAUSANNE
(quartier av. des Alpes)
Tél. 021/323 72 08
Direction:
A. Debétaz, assistante sociale

**Vous cherchez une maison de retraite
où les jours sont moins tristes
et où l'on est encore actif?**

Alors venez visiter

La Fontanelle

*Résidence
pour personnes âgées*

située à 10 min à pied du cœur de Vevey,
dans un quartier calme.

**Demeure ancienne,
aménagée confortablement
et jouissant d'un beau jardin.**

Jour et nuit:
équipe médicale qualifiée, médecin responsable.
Physiothérapie, ozonothérapie,
réflexologie, relaxation.

**Animations fréquentes:
films, jeux,
promenades, théâtres, conférences, etc.**

Bd Saint-Martin 12 – 1800 VEEVY
Téléphonez-nous au 922 66 72

La Résidence Haute-Combe

Ch. du Stand 3 à Pully

accueille dans une magnifique villa de maître et dans
une ambiance très chaleureuse, des personnes âgées
ne nécessitant pas de soins médicaux ou paramé-
dicaux, mais un encadrement spécifique. Possibilité de
long ou court séjour.

Cet établissement privé appartenant à la Commune de
Pully ne fait pas partie de la Convention vaudoise
d'hébergement.

Pour tout renseignement, appeler Mme E. Vermeil au:
Tél. 021/721 38 82 ou 021/721 38 11.



LE CHATEAU DE CONSTANTINE

Maison de vacances et de convalescence
accueille dames et couples pour des séjours de 8 jours
à plusieurs mois.

Vous trouverez une ambiance sympathique et chaleureuse.

Le petit déjeuner est servi en chambre. Thé l'après-midi.

Prix par jour: chambre et pension complète de Fr. 45.- à Fr. 59.-

En été vous pourrez profiter du grand parc ombragé.

En hiver les prix sont avantageux et la maison est bien chauffée.

Fermeture annuelle du 1er novembre au 15 décembre.

Le Directeur Olivier VUILLE répond à vos appels
au 037/77 13 18 **1587 CONSTANTINE**

Hôtel-Pension FLORISSANT

Chambres confortables, balcons, jardin, places de parc, cuisine
soignée, régime sur demande, situation très calme.
Réservations: Depuis le 7 mai 1993.

Fam. Amstutz-Chanton
1837 Château-d'Æx, tél. 029/4 60 60



MON-DÉSIR Pension chrétienne
Famille P. Salvisberg
6644 ORSELINA / TICINO
Tél. 093/33 48 42 Fax 093/33 31 96



Membre de l'Association des Hôtels chrétiens (VCH). 49 lits. Vue
splendide sur le lac Majeur. Terrasse panoramique. Tranquillité.
Recueillement journalier en allemand. Ouvert dès le 1er mars.
Prix spéciaux du 1.3. au 15.3. 94 et du 1.7. au 9.7.94.

RESIDENCE MON IDEE SA

Etablissement avec soins médicaux-infirmiers

Dans un cadre de verdure et de tranquillité, vous jouirez d'un service hôtelier particulièrement soigné. Les chambres, individuelles ou
doubles avec terrasse et sortie sur le jardin, sont toutes dotées du confort. Dans le bâtiment, construit de plain-pied et, par conséquent,
idéal pour les personnes handicapées. Les soins personnalisés sont assurés par du personnel spécialisé.

Directrice: M^{me} Chr. ARTHUR

4-6, chemin Chantemerle – 1226 Thônex GENEVE – 022/348 02 64