

Zeitschrift: Aînés : mensuel pour une retraite plus heureuse
Herausgeber: Aînés
Band: 24 (1994)
Heft: 1

Rubrik: Vie quotidienne : vie de château : c'est possible!

Nutzungsbedingungen

Die ETH-Bibliothek ist die Anbieterin der digitalisierten Zeitschriften auf E-Periodica. Sie besitzt keine Urheberrechte an den Zeitschriften und ist nicht verantwortlich für deren Inhalte. Die Rechte liegen in der Regel bei den Herausgebern beziehungsweise den externen Rechteinhabern. Das Veröffentlichen von Bildern in Print- und Online-Publikationen sowie auf Social Media-Kanälen oder Webseiten ist nur mit vorheriger Genehmigung der Rechteinhaber erlaubt. [Mehr erfahren](#)

Conditions d'utilisation

L'ETH Library est le fournisseur des revues numérisées. Elle ne détient aucun droit d'auteur sur les revues et n'est pas responsable de leur contenu. En règle générale, les droits sont détenus par les éditeurs ou les détenteurs de droits externes. La reproduction d'images dans des publications imprimées ou en ligne ainsi que sur des canaux de médias sociaux ou des sites web n'est autorisée qu'avec l'accord préalable des détenteurs des droits. [En savoir plus](#)

Terms of use

The ETH Library is the provider of the digitised journals. It does not own any copyrights to the journals and is not responsible for their content. The rights usually lie with the publishers or the external rights holders. Publishing images in print and online publications, as well as on social media channels or websites, is only permitted with the prior consent of the rights holders. [Find out more](#)

Download PDF: 14.01.2026

ETH-Bibliothek Zürich, E-Periodica, <https://www.e-periodica.ch>

VIE DE CHÂTEAU: C'EST POSSIBLE!

Vie
quotidienne

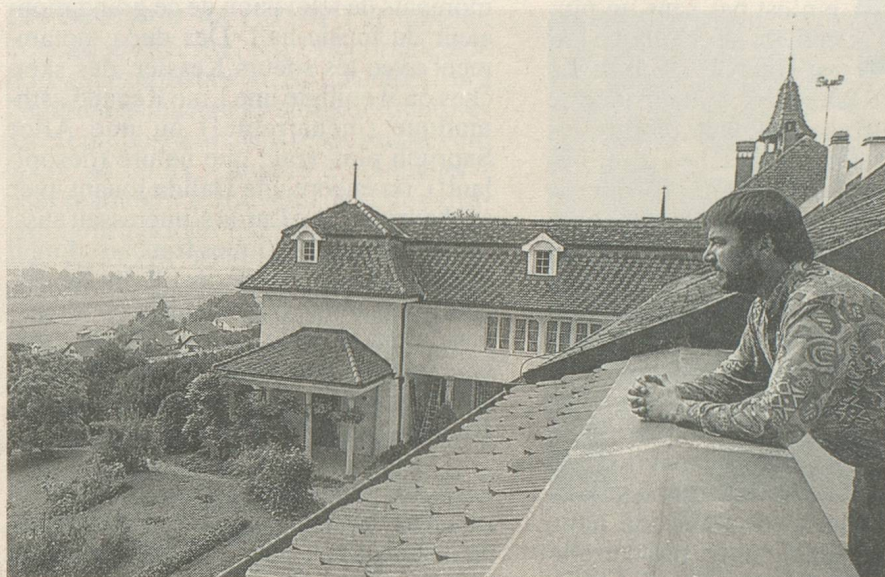
Allez-y pour vous y reposer. Ce n'est pas loin, Constantine!
— Mais diable! Constantine, c'est en Algérie!

Exact, mais cette Constantine-là a une petite sœur, très proche de tous les coins de Romandie, dans le district d'Avenches; un charmant village campagnard accroché aux flancs du Vully, face au lac de Morat, aux Alpes et à la plaine de la Broye, à 530 mètres d'altitude. Installé dans un parc magnifique de 8000 m², le château est prêt à vous accueillir chaleureusement.

Cette auguste et fort belle demeure a été construite au XVII^e siècle, très exactement en 1676 par le comte de Motier qui était pasteur. Elle fut la résidence de plusieurs familles de sang plus ou moins bleu jusqu'en 1896, date à laquelle son dernier propriétaire, Eugène Nicole, industriel et savant, la légua par testament à la Société suisse d'utilité publique, avec usufruit pour son épouse. Celle-ci l'habita jusqu'en 1917, après quoi la société mentionnée plus haut en prit possession, s'engageant à ne pas la vendre et à l'entretenir le mieux possible.

Vacances et repos

Le beau château devint alors maison de vacances, de convalescence et de repos pour séjours d'une semaine ou de longue durée. Le cadre est charmant, la tranquillité d'une qualité rare, l'air pur, vivifiant. Chaque année, des améliorations sont apportées aux locaux et installations. Les magnifiques tapisseries historiques du grand salon ont été remises à neuf pendant les vacances de décembre 1993. La vaste demeure et son parc sont entretenus avec un soin constant par des spécialistes. 18 chambres à un lit et 5 à deux lits avec eau courante ou douche sont à la disposition des pensionnaires qui, au surplus, apprécient la qualité de la table. Le petit déjeuner est servi en chambre, ce



qui permet les grasses matinées aux pensionnaires qui font leur lit eux-mêmes à l'heure de leur convenance.

Autres agréments, un grand salon fort bien meublé, avec TV et radio, un petit salon de jeu et de lecture - 1800 livres à disposition! - une accueillante salle à manger, un ascenseur et... un jeune directeur, **Olivier Vuille**, qui allie l'amabilité à l'efficacité. De temps à autre il anime une soirée, commente les diapositives rapportées de pays lointains, et organise, aidé de sa femme et des sept membre du personnel, les programmes des jours de fête. Précisons qu'un médecin, le Dr Wendeler, de Salavaux, se rend chaque semaine au château, à la disposition des personnes ayant besoin de ses conseils. Les prix de pension sont attractifs. Par jour et par personne, chambre et pension complète coûtent de 45 à 59 francs. C'est dire que la direction de la Fondation du

En 1992, 391 personnes séjournèrent au château de Constantine. Leur moyenne d'âge: 79 ans. Photo Yves Debraine.

château de Constantine est parfaitement consciente de la situation des retraités qui ont le bonheur d'y séjourner sans arrière-pensée. Ce qui nous autorise à dire que la vie de château est parfaitement possible même pour des citoyens de condition modeste. Jean Cocteau l'a fort bien formulé: «De temps en temps, il faut se reposer de ne rien faire»...

G.

CLAIRE-FONTAINE

Etablissement médico-social

Personnel soignant - Médecins attitrés

Courts et longs séjours

C. NOZYNSKI

1605 Chêxbres

Tél. 021/946 12 50