

Zeitschrift: Aînés : mensuel pour une retraite plus heureuse
Herausgeber: Aînés
Band: 24 (1994)
Heft: 9

Werbung

Nutzungsbedingungen

Die ETH-Bibliothek ist die Anbieterin der digitalisierten Zeitschriften auf E-Periodica. Sie besitzt keine Urheberrechte an den Zeitschriften und ist nicht verantwortlich für deren Inhalte. Die Rechte liegen in der Regel bei den Herausgebern beziehungsweise den externen Rechteinhabern. Das Veröffentlichen von Bildern in Print- und Online-Publikationen sowie auf Social Media-Kanälen oder Webseiten ist nur mit vorheriger Genehmigung der Rechteinhaber erlaubt. [Mehr erfahren](#)

Conditions d'utilisation

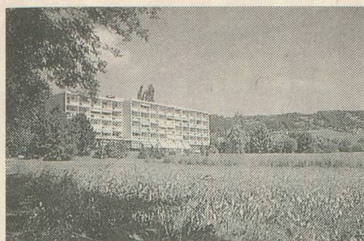
L'ETH Library est le fournisseur des revues numérisées. Elle ne détient aucun droit d'auteur sur les revues et n'est pas responsable de leur contenu. En règle générale, les droits sont détenus par les éditeurs ou les détenteurs de droits externes. La reproduction d'images dans des publications imprimées ou en ligne ainsi que sur des canaux de médias sociaux ou des sites web n'est autorisée qu'avec l'accord préalable des détenteurs des droits. [En savoir plus](#)

Terms of use

The ETH Library is the provider of the digitised journals. It does not own any copyrights to the journals and is not responsible for their content. The rights usually lie with the publishers or the external rights holders. Publishing images in print and online publications, as well as on social media channels or websites, is only permitted with the prior consent of the rights holders. [Find out more](#)

Download PDF: 14.01.2026

ETH-Bibliothek Zürich, E-Periodica, <https://www.e-periodica.ch>



**AVS
3^e âge**

Résidence-Hôtel CARINA 1180 Rolle

Indépendance + sécurité. N'attendez pas, choisissez vous-même. Vous trouverez au prix le plus bas votre appartement (grande chambre, salle-de-bains, cuisinette, balcon, cave). Fr. 1580.- par mois. Charges et services compris: possibilité de séjour à l'essai.

Renseignements et documentation:

Résidence Carina, tél. 021/825 24 10, Madame Ritz

BEAU SOLEIL

Etablissement médico-social pour personnes âgées.

Vue sur le lac et les Alpes, jardin ombragé.

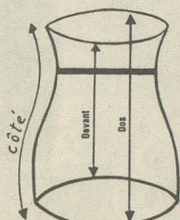
C. et H. Oulevey, 1806 Saint-Légier/Vevey

Parc Route des Epélevoz Tél. (021) 943 11 74

**SUR MESURE
prêt-à-porter**

CORSETS

Gaines
Corselets
Soutien-gorge
Prothèse du sein
RÉPARATION-LAVAGE
TRANSFORMATIONS



Un coup de téléphone
et où que vous habitez
en Suisse romande, sans
engagement, nos conseillères
vous rendront visite
du lundi au vendredi.
Tél. 024/21 43 58
DUGA 1400 Yverdon

CLAIRE-FONTAINE

Etablissement médico-social

Personnel soignant – Médecins attitrés
Courts et longs séjours

C. NOZYNSKI

1605 Chexbres

Tél. 021/946 12 50

BÉTHEL

1870 Blonay s/Vevey

Maison de convalescence et de repos
Ch. du Lacuez 4 - Tél. 021/943 12 17

Etablissement non médicalisé, situé à proximité du village et des transports publics, dans un grand parc avec calme et verdure. Vue panoramique sur le lac Léman. Toutes les chambres avec téléphone et lavabo et, pour la plupart, avec grand balcon.

Pour séjours de repos ou de convalescence dans une ambiance familiale et Chrétienne. Service personnalisé (petit-déjeuner servi en chambre), et animations.

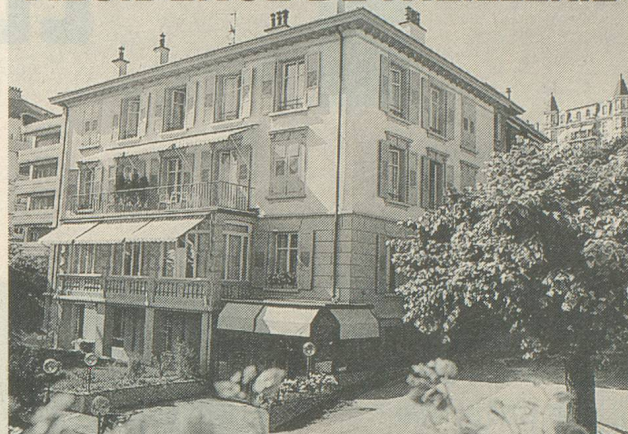
Prix par jour et par personne, chambre et pension complète:

Fr. 68.— chambre à 1 lit (+ taxe de séjour)

Fr. 64.— chambre à 2 lits

Direction: Marcel et Magda Pachoud

RÉSIDENCE DE MEILLERIE



Etablissement
médico-social
pour personnes âgées
à Lausanne

Situation privilégiée

Vue sur le lac et les Alpes

Jardin ombragé

A 2 minutes des bus
et 10 minutes de la gare

Parking visiteurs

Tout confort

Ascenseur

Chambres seules avec
cabinet de toilette et
à 2 lits

Cuisine soignée – Régimes

Physiothérapie – Animation

Soins médicaux jour et nuit
par personnel diplômé

Médecin responsable

Ouvert à tous les médecins

Reconnu par les assurances
maladies et conventionné

RÉSIDENCE MEILLERIE

Ch. de Meillerie 6

1006 Lausanne

(quartier av. des Alpes)

Tél. 021/323 72 08

Direction:

A. Debétaz, assistante sociale



FÊTE DES VENDANGES DE NEUCHÂTEL

Dimanche 25 septembre à 14 heures

Grand cortège et corso fleuri

Prix des places assises numérotées:

Fr. 16.-, Fr. 18.- et Fr. 20.-.

Renseignements et réservations:

Office du tourisme de Neuchâtel, tél. 038/25 42 44.

BULLETIN DE COMMANDE

à retourner à: Office du tourisme de Neuchâtel et
environs, case postale 1354, 2001 Neuchâtel

Nom: _____

Prénom: _____

Adresse: _____

désire commander _____ place(s) assise(s) à Fr. _____

pour le cortège de la Fête des vendanges du dimanche 25
septembre 1994 à 14 heures.

Les places seront envoyées sous pli recommandé, accom-
pagnées d'une facture, frais d'envoi à la charge du client.