

Zeitschrift: Aînés : mensuel pour une retraite plus heureuse
Herausgeber: Aînés
Band: 23 (1993)
Heft: 5

Werbung

Nutzungsbedingungen

Die ETH-Bibliothek ist die Anbieterin der digitalisierten Zeitschriften auf E-Periodica. Sie besitzt keine Urheberrechte an den Zeitschriften und ist nicht verantwortlich für deren Inhalte. Die Rechte liegen in der Regel bei den Herausgebern beziehungsweise den externen Rechteinhabern. Das Veröffentlichen von Bildern in Print- und Online-Publikationen sowie auf Social Media-Kanälen oder Webseiten ist nur mit vorheriger Genehmigung der Rechteinhaber erlaubt. [Mehr erfahren](#)

Conditions d'utilisation

L'ETH Library est le fournisseur des revues numérisées. Elle ne détient aucun droit d'auteur sur les revues et n'est pas responsable de leur contenu. En règle générale, les droits sont détenus par les éditeurs ou les détenteurs de droits externes. La reproduction d'images dans des publications imprimées ou en ligne ainsi que sur des canaux de médias sociaux ou des sites web n'est autorisée qu'avec l'accord préalable des détenteurs des droits. [En savoir plus](#)

Terms of use

The ETH Library is the provider of the digitised journals. It does not own any copyrights to the journals and is not responsible for their content. The rights usually lie with the publishers or the external rights holders. Publishing images in print and online publications, as well as on social media channels or websites, is only permitted with the prior consent of the rights holders. [Find out more](#)

Download PDF: 13.01.2026

ETH-Bibliothek Zürich, E-Periodica, <https://www.e-periodica.ch>

Réparez votre dentier vous-même!



– impeccable
du point de vue technique
et durable!
Indispensable
pour les voyages
et pendant les vacances.
Pour votre sécurité!

BONYPLUS®

Dans les pharmacies et les drogueries.

MAÎTRE OPTICIEN + ACOUSTICIEN

Les seuls spécialistes, à Lausanne,
de la VUE et de l'AUDITION.
Grand choix de lunettes et d'appareils
d'aide auditive, dont l'Intra (coque invisible).



J.-P. SCHMID

Petit-Chêne 38, 1003 Lausanne, Tél. 021/23 49 33.
Maître opticien-acousticien, fournisseur de l'AI/AVS



MUSEE SUISSE DE L'ORGUE, ROCHE VD

Ouvert du 1er mai au 31 octobre de 10 h à 12 h et de 14 h à 17 h, tous les jours sauf le lundi.

Ouverture de la «Grande nef» dès le 1er mai 1993.

Autres possibilités de visites de groupes après entente avec le conservateur. Entrée libre.

Tél. Musée 021/960 22 00 Tél. conservateur 021/960 36 85
Secrétariat (Lausanne) tél. 021/20 02 77 (9 h - 12 h)

Hôtel-Pension FLORISSANT

Chambres confortables, balcons, jardin, places de parc, cuisine soignée, régime sur demande, situation très calme.

Réservations: Depuis le 7 mai 1993.

Fam. Amstutz-Chanton

1837 Château-d'Œx, tél. 029/4 60 60



Assurance-vie

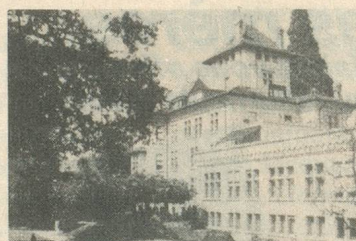
en complément à votre AVS
et à votre retraite professionnelle

*pourquoi pas...
une rente viagère ?*

- revenu régulier garanti
- répartition des bénéfices
- avantages fiscaux

Vaudois ou toutes personnes domiciliées dans le canton de Vaud, demandez, sans engagement, une offre ou la visite d'un conseiller.

Caroline 11 - CP 288 - 1001 Lausanne, tél. 021/348 23 29



Château de la Rive

Etablissement
médico-social

Situation privilégiée. Grand parc arborisé.
Soins attentionnés, assurés par un personnel infirmier qualifié.
Service hôtelier personnalisé, cuisine soignée, régimes.
A 10 minutes du centre de Lausanne, arrêt trolleybus No 9.

Ch. de Curtinaux 1095 Lutry Tél. 021/791 10 41

MAGNÉTISME PUISSANT

Tous sujets: affaires, conflits, passion, amour, protection, chance, souffrances.

Madame Naef, César-Roux 11, Lausanne

Bus 5 ou 6 – Reçoit rapidement – Tél. 021/803 17 23

Madame Steinmann, astrologue + chiologue réputée,
collabore les soirs et 2 samedis.

RESIDENCE MON IDEE SA

Etablissement avec soins médicaux-infirmiers

Dans un cadre de verdure et de tranquillité, vous jouirez d'un service hôtelier particulièrement soigné. Les chambres, individuelles ou doubles avec terrasse et sortie sur le jardin, sont toutes dotées du confort. Dans le bâtiment, construit de plain-pied et, par conséquent, idéal pour les personnes handicapées. Les soins personnalisés sont assurés par du personnel spécialisé.

Directrice: M^{me} Chr. ARTHUR

4-6, chemin Chantemerle - 1226 Thônex GENEVE - 022/348 02 64