

Zeitschrift: Aînés : mensuel pour une retraite plus heureuse
Herausgeber: Aînés
Band: 23 (1993)
Heft: 4: a

Artikel: Musées : de l'établi à la lune!
Autor: Ravanne, Marie-Laure
DOI: <https://doi.org/10.5169/seals-829091>

Nutzungsbedingungen

Die ETH-Bibliothek ist die Anbieterin der digitalisierten Zeitschriften auf E-Periodica. Sie besitzt keine Urheberrechte an den Zeitschriften und ist nicht verantwortlich für deren Inhalte. Die Rechte liegen in der Regel bei den Herausgebern beziehungsweise den externen Rechteinhabern. Das Veröffentlichen von Bildern in Print- und Online-Publikationen sowie auf Social Media-Kanälen oder Webseiten ist nur mit vorheriger Genehmigung der Rechteinhaber erlaubt. [Mehr erfahren](#)

Conditions d'utilisation

L'ETH Library est le fournisseur des revues numérisées. Elle ne détient aucun droit d'auteur sur les revues et n'est pas responsable de leur contenu. En règle générale, les droits sont détenus par les éditeurs ou les détenteurs de droits externes. La reproduction d'images dans des publications imprimées ou en ligne ainsi que sur des canaux de médias sociaux ou des sites web n'est autorisée qu'avec l'accord préalable des détenteurs des droits. [En savoir plus](#)

Terms of use

The ETH Library is the provider of the digitised journals. It does not own any copyrights to the journals and is not responsible for their content. The rights usually lie with the publishers or the external rights holders. Publishing images in print and online publications, as well as on social media channels or websites, is only permitted with the prior consent of the rights holders. [Find out more](#)

Download PDF: 21.02.2026

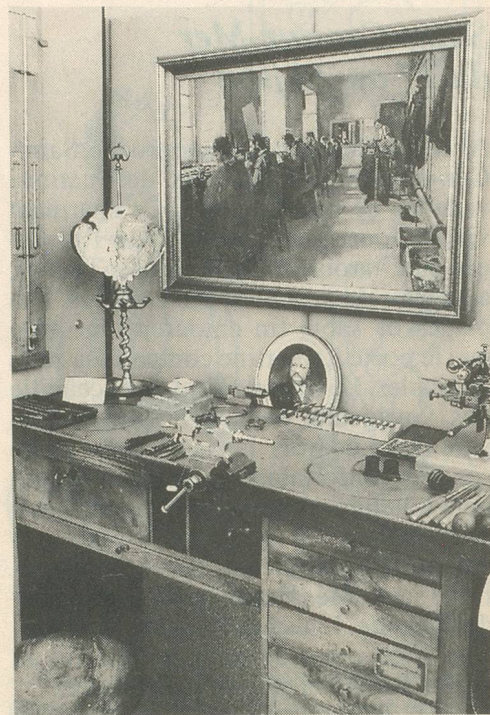
ETH-Bibliothek Zürich, E-Periodica, <https://www.e-periodica.ch>

De l'établi à la lune!

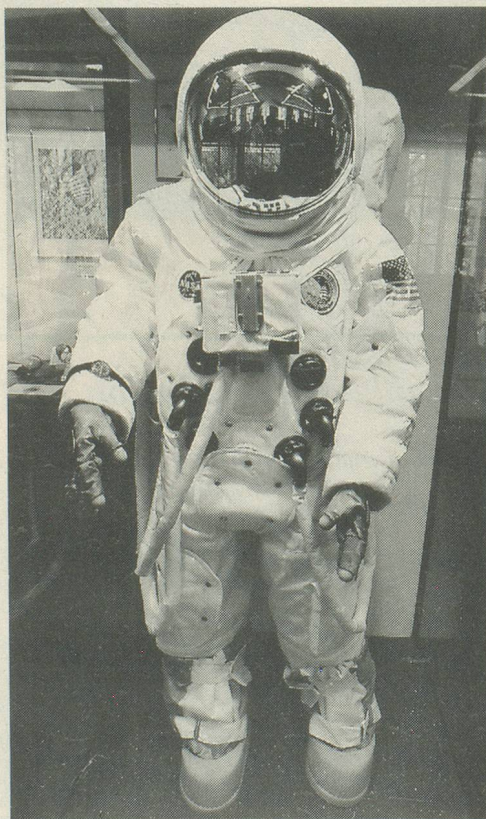
Des millions de personnes retiennent leur souffle, ce 21 juillet 1969: Neil Armstrong alunit ou plutôt le verbe à l'époque était condamné par l'Académie française, pose le premier pied humain sur la lune: à son poignet, le chronographe-bracelet Omega Speedmaster, la montre choisie officiellement, après tous les tests rigoureux qui s'imposaient, par la NASA. La Moon Watch, puisque c'est d'elle qu'il s'agit, acquérait son droit à l'espace — sur les manches des combinaisons lunaires des Américains et Soviétiques se serrant la main lors du rendez-vous Apollo-Soyouz du 17 juillet 1975, comme dans le programme des actuelles navettes spatiales Shuttle.

Tout avait commencé pour ce prodige de la technologie horlogère dans la lumière blanche du Jura.

Musée du temps dompté et mesuré, le Musée Omega à Bienne égrène les heures d'une dynastie d'horlogers, les Brandt. Né à La Brévine, Louis Brandt, le premier de la lignée, installe dès 1848 à La Chaux-de-Fonds un «comptoir d'établissage», nom donné aux entreprises horlogères qui fonctionnaient alors en étroite collaboration avec les fournisseurs spécialisés et les ateliers ou travailleurs à domicile ajustant les pièces. Louis Brandt sillonne l'Europe pour vendre et faire connaître ses montres de poche, à clé et boîte en argent, et fait prospérer la maison qui avec ses fils Louis-Paul et César devient la société «Louis Brandt & Fils». En 1880, les deux fils s'associent à leur tour et déjà voient plus loin en installant la première manufacture à Bienne. Le succès des premiè-



L'établi de Louis Brandt, le père de l'entreprise.



La combinaison lunaire portée par les astronautes américains du programme Apollo de 1969 à 1972.

(Photos Y. D.)

res marques «Jura», «Celtic» ou «Gurzelen» franchit cette fois les océans: et les chiffres d'augmenter dans tous les sens: 600 employés, 100 000 pièces par année, l'entreprise en 1889 est la première au hit-parade de l'horlogerie helvétique.

Quand en 1894 le «calibre Omega 19» entre en scène, avec un mouvement composé de 145 pièces fabriquées et montées en 1662 opérations, l'entreprise s'est transformée en une vaste usine et dès 1903 sa raison sociale s'associe au succès de la nouvelle marque: «Société anonyme Louis Brandt & Frère - Omega Watch Co.».

La collection du Musée de Bienne et son conservateur Marco Richon avaient déjà là de quoi jouer sur les mots: Omega, la dernière lettre de l'alphabet grec, mais aussi toutes ses variantes, des savonnettes aux lépines (protégés ou non par un couvercle); et la terminologie qui s'applique aux qualités des montres conserve des petits secrets parfois surprenants: la première «montre bracelet à répétition minutes» du monde de 1892, exposée, sonne l'heure, le quart et les minutes à volonté, ponctuant d'un son cristallin la suite des événements.

En 1902, la première montre-bracelet Omega se porte au poignet droit, comme le veut la mode, son remontoir est à neuf heures, tandis qu'en 1917, elle fait partie de l'équipement des aviateurs britanniques et des soldats américains. C'est l'ère de la troisième génération des Brandt, celle de Paul-Emile, Adrien et Gustave, et des grands défis, notamment dans le domaine du chronométrage: des Jeux olympiques de Los Angeles en 1932 à ceux de Séoul en 1988, les chronographes Omega ont connu tous les stades des technologies nouvelles. Où se passerait-on aujourd'hui de l'Omegascope par exemple, qui dès 1961 affichait sur le petit écran TV le temps des performances de chaque concurrent.

Cent ans après, les vitrines d'un musée de taille humaine regorgent de montres, mouvements, pendulettes, appareils, photos ou distinctions honorifiques, somme d'un savoir-faire bien documenté à l'échelle d'une passion jamais éteinte, celle d'arrêter le temps qui passe.

Musée Omega, rue Stämpfli 96, 2500 Bienne 4 (bus n° 2). Entrée gratuite, sur rendez-vous. Tél. 032/42 92 11. Projection d'un documentaire comprise dans la visite.

Musées

Marie-Laure Ravanne

CONSULTATION ET ESSAIS GRATUITS D'APPAREILS A PLUSIEURS PROGRAMMES AUDITIFS SELON VOS BESOINS PERSONNELS

• Fournisseurs: AI - AVS - CNA - AMF

SURDITÉ DARDY

AUDIOPROTHÉSISTES DIPLÔMÉS UNIVERSITAIRES

1001 Lausanne - Av. de la Gare 43 bis -
Tél. 021/23 12 45

1400 Yverdon - Rue des Moulins 19
Face Arsenal - Tél. 024/21 58 28

2000 Neuchâtel - Fbg de l'Hôpital 1 -
Tél. 038/24 53 24

2302 La Chaux-de-Fonds
Rue de la Serre 61 - Tél. 039/23 34 07

1870 Monthey - Av. de l'Industrie 29 A
Face parking Migros - Tél. 025/72 10 30

1950 Sion - rue Pré-Fleuri 9 Galerie Petit Métro
entrée sup. Migros - Tél. 027/23 68 09

2800 Delémont - Rue de Molière 13
Tél. 066/22 16 66

2900 Porrentruy - Chemin de la Gare 7
Tous les lundis - Tél. 066/66 77 22

2740 Moutier - c/o DROGUERIE BOREL - CENTRE
MIGROS. Tous les mardis - Tél. 032/93 28 80



HOTELS

**BADNER~HOF
GRICHTING
WALDHAUS**

3954 Loèche-les-Bains

75 ANS PRO SENECTUTE

Prix spéciaux au mois de mai

Chambre double avec douche/wc, radio, TV et minibar au prix forfaitaire de **Fr. 75.-** par jour et personne.

Dans ce prix est inclus la demi-pension, le service et la taxe de séjour.

Les hôtels Grichting et Badnerhof sont les seuls hôtels*** avec cure dans la maison et accès direct par un passage souterrain aux bains thermaux St. Laurent.

Pour de plus amples renseignements, veuillez SVP utiliser le téléphone vert gratuit **155 34 56**.
Fam. G. Grichting