

Zeitschrift: Aînés : mensuel pour une retraite plus heureuse
Herausgeber: Aînés
Band: 23 (1993)
Heft: 3

Rubrik: Votre santé

Nutzungsbedingungen

Die ETH-Bibliothek ist die Anbieterin der digitalisierten Zeitschriften auf E-Periodica. Sie besitzt keine Urheberrechte an den Zeitschriften und ist nicht verantwortlich für deren Inhalte. Die Rechte liegen in der Regel bei den Herausgebern beziehungsweise den externen Rechteinhabern. Das Veröffentlichen von Bildern in Print- und Online-Publikationen sowie auf Social Media-Kanälen oder Webseiten ist nur mit vorheriger Genehmigung der Rechteinhaber erlaubt. [Mehr erfahren](#)

Conditions d'utilisation

L'ETH Library est le fournisseur des revues numérisées. Elle ne détient aucun droit d'auteur sur les revues et n'est pas responsable de leur contenu. En règle générale, les droits sont détenus par les éditeurs ou les détenteurs de droits externes. La reproduction d'images dans des publications imprimées ou en ligne ainsi que sur des canaux de médias sociaux ou des sites web n'est autorisée qu'avec l'accord préalable des détenteurs des droits. [En savoir plus](#)

Terms of use

The ETH Library is the provider of the digitised journals. It does not own any copyrights to the journals and is not responsible for their content. The rights usually lie with the publishers or the external rights holders. Publishing images in print and online publications, as well as on social media channels or websites, is only permitted with the prior consent of the rights holders. [Find out more](#)

Download PDF: 23.01.2026

ETH-Bibliothek Zürich, E-Periodica, <https://www.e-periodica.ch>

La menace croissante des allergies

Votre santé

On affirme souvent que les allergies n'ont pas augmenté ces derniers temps, mais que les médecins et les patients jouissent d'une meilleure information que par le passé, de sorte que l'on identifie plus facilement l'hypersensibilité à certains antigènes. Cependant, un symposium qui s'est tenu à Munich a permis d'établir objectivement que cette augmentation est une réalité et ne relève pas de l'imagination. Des observations effectuées sur des recrues suédoises à dix ans d'intervalle, c'est-à-dire en 1971 et 1981 dans des conditions identiques, ont révélé une augmentation des sujets allergiques de 1,9 à 2,8% dans le cas de l'asthme bronchique, et de 4,9 à 8,4% dans le cas du rhume des foins. En Suisse, la proportion de personnes sujettes au rhume des foins a passé de 2,8 à 15% depuis 1926. Il est probable toutefois que les réserves évoquées plus haut aient également un rôle à jouer dans cette augmentation impressionnante.

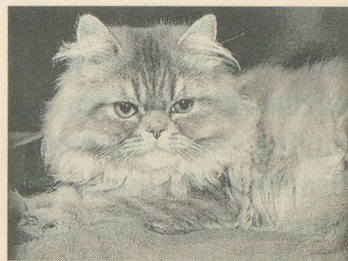
Quelles en sont les causes? Une étude effectuée au Japon fournit à cet égard des renseignements intéressants. Là-bas, le pollen des cèdres semble jouer le même rôle que celui des graminées en Europe. Environ 8% des Japonais y sont allergiques. Cependant, 5,1% seulement des habitants résidant dans une zone à pollen se plaignent de symptômes là où la circulation routière est calme. En revanche, dans les régions d'intense circulation, ce taux s'élève à 13,2%. Ainsi les polluants atmosphériques jouent un rôle concomitant; les spécialistes n'en doutent plus guère aujourd'hui.

Le logement en tant que foyer d'allergies

Ce qui a également augmenté, c'est le nombre et la quantité d'allergènes, c'est-à-dire de substances causant des allergies, en présence dans les maisons. L'homme moderne leur offre des conditions de vie idéales. Ainsi l'acarien des poussières de maison, qui trouve sa nourriture dans les matelas et tapis, sécrète des substances allergènes avec ses ma-

tières fécales. Cet aracné microscopique, donc guère décelable à l'oeil nu, a une répartition géographique très irrégulière, ainsi que l'ont révélé des études effectuées en Allemagne. Il ressort de ces observations que, par exemple, Fribourg-en-Brisgau est fortement contaminé, alors que les Berlinoises ne courent pas un grand risque à cet égard. Quant aux amis des animaux, ils ne seront guère ravis d'apprendre que leurs protégés sont une source importante d'allergènes. On sait que les chats sont des animaux très propres: des allergènes se trouvent dans la salive avec laquelle ils se nettoient sans cesse, dans le sébum que sécrètent leurs glandes, ainsi que dans leur liquide lacrymal. Lorsque, après le nettoyage, le chat se secoue, tous ces allergènes parviennent dans l'air ambiant, où ils se lient aux particules en suspension. Il n'en va pas autrement avec le chien. Ainsi, les allergènes diffusés par ces animaux domestiques sont transportés dans d'autres logements avec les vêtements et les chaussures. Lorsqu'un sujet est sensible à de telles substances, il peut subir une crise d'asthme non seulement après s'être rendu dans une maison qui abrite un animal, mais aussi lorsqu'il a eu la visite, chez lui, d'un propriétaire de chat ou de chien. Cela a été clairement prouvé par des études faites dans des jardins d'enfants en Suède.

Il convient de souligner encore que des symptômes peuvent éventuellement être déclenchés, non seulement par des allergènes, mais aussi par une autre maladie, par exemple par une infection. Les asthmatiques sensibles au pollen des graminées peuvent donc être sujets à une crise en automne, après un refroidisse-



Des allergènes se trouvent dans la salive des chats avec laquelle ils se lèchent les poils.

(Photo Y.D.)

ment dû à une journée très froide ou une pollution atmosphérique excessive, alors que l'air ambiant ne porte pour ainsi dire plus de pollens. ■

CLAIRE-FONTAINE

Etablissement médico-social

Personnel soignant - Médecins attitrés

Courts et longs séjours

C. NOZYNSKI

1605 Chexbres

Tél. 021/946 12 50