

Zeitschrift: Aînés : mensuel pour une retraite plus heureuse
Herausgeber: Aînés
Band: 23 (1993)
Heft: 1

Werbung

Nutzungsbedingungen

Die ETH-Bibliothek ist die Anbieterin der digitalisierten Zeitschriften auf E-Periodica. Sie besitzt keine Urheberrechte an den Zeitschriften und ist nicht verantwortlich für deren Inhalte. Die Rechte liegen in der Regel bei den Herausgebern beziehungsweise den externen Rechteinhabern. Das Veröffentlichen von Bildern in Print- und Online-Publikationen sowie auf Social Media-Kanälen oder Webseiten ist nur mit vorheriger Genehmigung der Rechteinhaber erlaubt. [Mehr erfahren](#)

Conditions d'utilisation

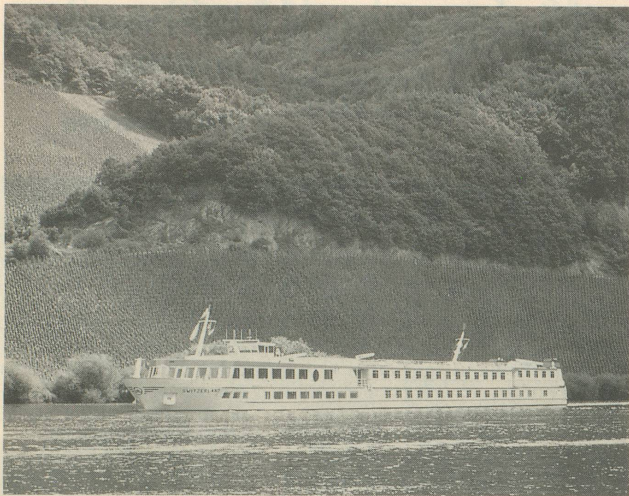
L'ETH Library est le fournisseur des revues numérisées. Elle ne détient aucun droit d'auteur sur les revues et n'est pas responsable de leur contenu. En règle générale, les droits sont détenus par les éditeurs ou les détenteurs de droits externes. La reproduction d'images dans des publications imprimées ou en ligne ainsi que sur des canaux de médias sociaux ou des sites web n'est autorisée qu'avec l'accord préalable des détenteurs des droits. [En savoir plus](#)

Terms of use

The ETH Library is the provider of the digitised journals. It does not own any copyrights to the journals and is not responsible for their content. The rights usually lie with the publishers or the external rights holders. Publishing images in print and online publications, as well as on social media channels or websites, is only permitted with the prior consent of the rights holders. [Find out more](#)

Download PDF: 09.01.2026

ETH-Bibliothek Zürich, E-Periodica, <https://www.e-periodica.ch>



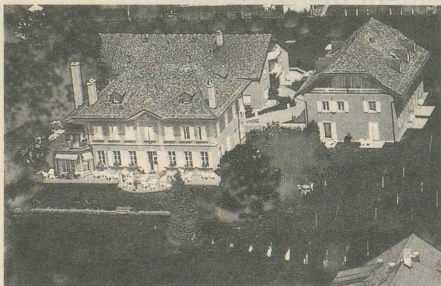
Le luxueux «MS Switzerland» construit en 1991.

Trois croisières sélectionnées

Les croisières fluviales sont chaque année plus appréciées. Elles sont reposantes, pleines de séduction. «Aînés», votre journal, en a sélectionné trois à l'intention de ses lecteurs.

Nous les annonçons d'ores et déjà pour permettre aux amateurs de réserver à temps et de participer à un tirage au sort qui fera des heureux. D'autres détails seront naturellement publiés aux moments opportuns.

Vivre à la Gottaz, c'est choisir un certain style de vie ...



- ✓ Etablissement médico-social privé
- ✓ Site privilégié et calme au cœur d'un vaste parc arborisé
- ✓ Encadrement médicalisé personnalisé
- ✓ Service hôtelier de tout premier ordre
- ✓ Courts et longs séjours

"Certains ont choisi de s'installer à la Gottaz. Ils se sentent chez eux dans le studio ou l'appartement qu'ils ont aménagé eux-mêmes.

D'autres résident à la Gottaz pour un court séjour. Ils désirent reprendre des forces après une opération ou ont besoin d'un encadrement passager.

Des appartements accueillants, meublés, avec téléphone direct, sont à leur disposition".

Les Vergers de la Gottaz 1
1110 Morges

Direction :
Anne et Bernard Russi

Tél.: (+41) 021/ 804 01 11
Fax : (+41) 021/ 804 03 18

Choisissez votre fleuve!

Sur le Rhin d'Amsterdam à Bâle, du 10 au 17 avril

Voyage en car jusqu'à Bâle, puis en train «EC Rembrandt» de Bâle à Amsterdam, avec repas de midi dans le train.

Croisière à bord du magnifique «MS Switzerland», 7 jours de navigation avec riche programme de divertissements à bord de ce bateau moderne au confort raffiné, construit en 1991. Visites facultatives d'Amsterdam, Rotterdam, Krefeld, Dusseldorf, Cologne, Remagen, Rüdesheim, Nierstein, Spire, Strasbourg. Arrivée le 17 avril dans la matinée à Bâle. Transfert en car en Suisse romande.

Prix: Pont principal
Fr. 1695.- par personne, cabine 2 lits.
Pont supérieur
Fr. 1845.- par personne, cabine 2 lits.

Tout est compris sauf les boissons, dépenses personnelles, assurances et excursions facultatives.

Rhin/Moselle de Bâle à Dusseldorf, du 29 avril au 5 mai

Voyage en car jusqu'à Bâle puis croisière à bord du «MS Poséidon» tout confort. Une croisière très intéressante qui permet de découvrir les sites les plus réputés du Rhin et de la Moselle: Strasbourg, Spire, Rüdesheim, Cochem, Königswinter, Cologne, Dusseldorf. Programme d'animation et d'excursions très varié.

A Dusseldorf, les voyageurs s'installent dans le train «EC 107» en 1^{re} classe pour le retour en un peu moins de cinq heures à Bâle. Repas de midi dans le train. Le retour en Suisse romande est assuré par car.

Prix: pont principal
Fr. 1295.- par personne, en cabine 2 lits.
Pont supérieur
Fr. 1445.- par personne, en cabine 2 lits.

Tout est compris à l'exception des dépenses personnelles, boissons, assurances et excursions facultatives.

Le majestueux Danube de Passau à Budapest et retour, du 4 au 11 juin

Un itinéraire passionnant à partir de Passau (Bavière) où notre car conduit nos voyageurs en quelques heures. Le «MS Sofia», bateau de grand confort, permettra aux voyageurs de découvrir le Danube et ses cités les plus prestigieuses: Melk, fameux monastère-bibliothèque, Budapest et Vienne, capitales parmi les plus belles et séduisantes d'Europe, Linz, capitale de la Haute-Autriche, Passau, en Bavière... Retour en Suisse romande en car. Un merveilleux circuit, des excursions et promenades pleines de charme. Un excellent orchestre folklorique, le «Kapelle Oberalp», accompagne la croisière du 1^{er} au 7^e jour.

Prix: Pont principal Fr. 1895.-
par personne, en cabine 3 lits.

Pont principal
Fr. 2095.- par personne, en cabine 2 lits.

Pont principal
Fr. 2445.- par personne, en cabine 1 lit.

Pont supérieur
Fr. 2045.- par personne, en cabine 3 lits.

Pont supérieur
Fr. 2245.- par personne, en cabine 2 lits.

Pont supérieur
Fr. 2595.- par personne, en cabine 1 lit.

Tout est compris à l'exception des pourboires, dépenses personnelles, boissons, assurances et excursions facultatives. ■

Des programmes détaillés sont envoyés sur demande à Wagons-Lits Tourisme, Gare CFF, 1003 Lausanne, tél. 021/20 72 08.

Les voyages d'aînés

Attention!

Les personnes inscrites à l'une de ces croisières avant le 10 janvier 1993 participeront à un tirage au sort.

Le lauréat gagnera 1 cabine pour 2 personnes de la croisière de son choix.

Bulletin d'inscription

Je m'inscris/Nous nous inscrivons à la croisière fluviale:

Rhin «MS Switzerland»	Rhin/Moselle «MS Poséidon»	Danube «MS Sofia»
Nom _____	NP/Localité _____	
Nom _____	Rue _____	
Prénom _____	Téléphone _____	
Prénom _____	Signature _____	

Bulletin à remplir, signer et expédier à:
Wagons-Lits Tourisme, Gare CFF, 1003 Lausanne.