

Zeitschrift: Aînés : mensuel pour une retraite plus heureuse
Herausgeber: Aînés
Band: 23 (1993)
Heft: 1

Rubrik: Par l'étrange lucarne : Emilie, fille de Caleb : TSR, tous les dimanches, vers 21h05

Nutzungsbedingungen

Die ETH-Bibliothek ist die Anbieterin der digitalisierten Zeitschriften auf E-Periodica. Sie besitzt keine Urheberrechte an den Zeitschriften und ist nicht verantwortlich für deren Inhalte. Die Rechte liegen in der Regel bei den Herausgebern beziehungsweise den externen Rechteinhabern. Das Veröffentlichen von Bildern in Print- und Online-Publikationen sowie auf Social Media-Kanälen oder Webseiten ist nur mit vorheriger Genehmigung der Rechteinhaber erlaubt. [Mehr erfahren](#)

Conditions d'utilisation

L'ETH Library est le fournisseur des revues numérisées. Elle ne détient aucun droit d'auteur sur les revues et n'est pas responsable de leur contenu. En règle générale, les droits sont détenus par les éditeurs ou les détenteurs de droits externes. La reproduction d'images dans des publications imprimées ou en ligne ainsi que sur des canaux de médias sociaux ou des sites web n'est autorisée qu'avec l'accord préalable des détenteurs des droits. [En savoir plus](#)

Terms of use

The ETH Library is the provider of the digitised journals. It does not own any copyrights to the journals and is not responsible for their content. The rights usually lie with the publishers or the external rights holders. Publishing images in print and online publications, as well as on social media channels or websites, is only permitted with the prior consent of the rights holders. [Find out more](#)

Download PDF: 22.02.2026

ETH-Bibliothek Zürich, E-Periodica, <https://www.e-periodica.ch>

Emilie, fille de Caleb

TSR, tous les dimanches, vers 21h05

*Par l'étrange
lucarne*

Charles Bourgeois

Depuis quelques semaines, mes soirées TV dominicales me transportent, par l'image et l'accent, dans la Belle Province. Je suis tombé sous le charme de Marina Orsini qui incarne avec talent la belle et courageuse Emilie Bordeleau, l'héroïne de cette superbe saga canadienne qui commence en 1892.

Chez les Bordeleau, famille campagnarde, les enfants sont trop nombreux pour manger à la même table. Emilie, 13 ans, captivée par les études, brave l'autorité paternelle: pourquoi les filles doivent-elles servir les hommes et avaler, debout, un repas déjà froid? Emilie prend une claque de Caleb, son père. Le lendemain, discutant de l'incident avec sa femme Céline, Caleb avoue qu'il s'est laissé importer. Mais il lui explique que

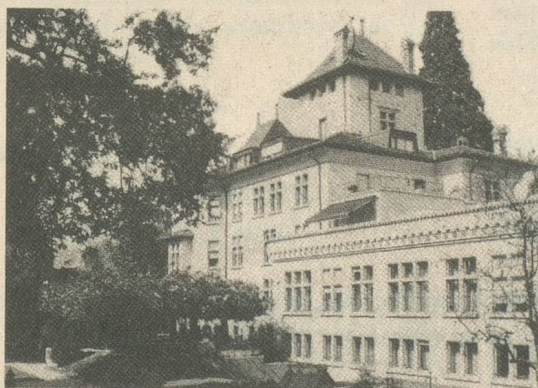
la veille, juste avant le dîner, il avait dû abattre son cheval préféré qui venait de se blesser - d'où le chagrin exprimé par cette giflante intempestive... Les parents parlent aussi de l'avenir de leur fille. Caleb souhaiterait qu'Emilie quitte l'école pour pouvoir aider sa mère. Mais celle-ci s'y refuse énergiquement.

Quatre ans plus tard, la jeune fille - qui n'a que 17 ans! - s'éloigne des siens. On la retrouve maîtresse d'école dans un petit village rural. Seule, elle doit faire preuve d'autorité - ce qui n'est pas une sinécure, certains élèves étant à peine plus jeunes qu'elle... Emilie enseigne avec foi, patience et intelligence (y compris celle du cœur).

Dans un épisode ultérieur, Emilie assiste, impuissante, à la crise d'épilepsie

d'un de ses élèves. Les autres, épouvantés, vont tout raconter à leurs parents qui exigent que le malheureux soit immédiatement exclu de l'école... Il faut savoir en effet que, à cette époque, on considérait que le diable «habitait» l'âme des épileptiques... Mais, là aussi, Emilie fait front!

Primée une vingtaine de fois des deux côtés de l'Atlantique, cette série canadienne de grande qualité passe en première européenne sur la TSR, votre télévision. Quel régal!



Château de la Rive

Etablissement médico-social
types C et D

Situation privilégiée. Grand parc arborisé.
Soins assurés par personnel diplômé.
Reconnu par les caisses maladie.
A 10 min. du centre de Lausanne, arrêt trolleybus N° 9.

Ch. de Curtinaux 14 1095 LUTRY Tél. 021/39 10 41

Vous avez besoin d'aide
pour une toilette, des soins?
pour un déplacement,
une promenade, un voyage?

**Vous avez besoin d'une
dame de compagnie?**

Votre spécialiste: *permed*
Conseils en personnel SA

VD: 021/312 51 02 - GE: 022/733 38 30
(permanence téléphonique)



MALENTENDANTS!



Appareils acoustiques - Dernières nouveautés. Piles, réparations et service toutes marques.

CENTRE ACOUSTIQUE TISSOT

LAUSANNE
Rue Pichard 12, tél. 021/23 12 26
MONTREUX
Place de la Paix 1, tél. 021/963 87 80
BULLE
Av. de la Gare 3, tél. 029/2 74 52

Fournisseur conventionnel de l'AI et AVS
25 ans au service des malentendants