

**Zeitschrift:** Aînés : mensuel pour une retraite plus heureuse  
**Herausgeber:** Aînés  
**Band:** 23 (1993)  
**Heft:** 12

**Rubrik:** Solutions du no 11 ; Mots croisés

### **Nutzungsbedingungen**

Die ETH-Bibliothek ist die Anbieterin der digitalisierten Zeitschriften auf E-Periodica. Sie besitzt keine Urheberrechte an den Zeitschriften und ist nicht verantwortlich für deren Inhalte. Die Rechte liegen in der Regel bei den Herausgebern beziehungsweise den externen Rechteinhabern. Das Veröffentlichen von Bildern in Print- und Online-Publikationen sowie auf Social Media-Kanälen oder Webseiten ist nur mit vorheriger Genehmigung der Rechteinhaber erlaubt. [Mehr erfahren](#)

### **Conditions d'utilisation**

L'ETH Library est le fournisseur des revues numérisées. Elle ne détient aucun droit d'auteur sur les revues et n'est pas responsable de leur contenu. En règle générale, les droits sont détenus par les éditeurs ou les détenteurs de droits externes. La reproduction d'images dans des publications imprimées ou en ligne ainsi que sur des canaux de médias sociaux ou des sites web n'est autorisée qu'avec l'accord préalable des détenteurs des droits. [En savoir plus](#)

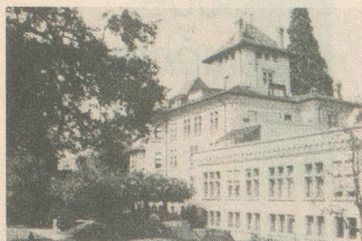
### **Terms of use**

The ETH Library is the provider of the digitised journals. It does not own any copyrights to the journals and is not responsible for their content. The rights usually lie with the publishers or the external rights holders. Publishing images in print and online publications, as well as on social media channels or websites, is only permitted with the prior consent of the rights holders. [Find out more](#)

**Download PDF:** 14.01.2026

**ETH-Bibliothek Zürich, E-Periodica, <https://www.e-periodica.ch>**





## Château de la Rive

Etablissement  
médico-social

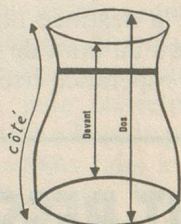
Situation privilégiée. Grand parc arborisé.  
Soins attentionnés, assurés par un personnel infirmier qualifié.  
Service hôtelier personnalisé, cuisine soignée, régimes.  
A 10 minutes du centre de Lausanne, arrêt trolleybus No 9.

Ch. de Curtinaux 1095 Lutry Tél. 021/791 10 41

SUR MESURE  
prêt-à-porter

**CORSETS**

Gaines  
Corselets  
Soutien-gorge  
Prothèse du sein  
RÉPARATION-LAVAGE  
TRANSFORMATIONS



Un coup de téléphone  
et où que vous habitez  
en Suisse romande, sans  
engagement, nos conseillères  
vous rendront visite  
du lundi au vendredi.  
Tél. 024/21 43 58  
DUGA 1400 Yverdon

**AMOENA**

Un sein artificiel qui vous donne l'impression  
d'être une partie de votre corps.  
Se porte parfaitement sous le costume de bain.

Corsetières diplômées  
Corsets orthopédiques  
Costumes de bain  
tailles 36 à 68  
+ lingerie

Ewyanna



J. Dupertuis

et Viviane

1003 Lausanne - Av. de la Gare 2  
Tél. 021/323 04 86-91 Fax 021/323 62 31



## Solutions des jeux de la page 10

Le labyrinthe: CENTENAIRE

Mots en triangle:

E P I T R E  
P O S E E  
I S A R  
T E R  
R E

B A N A N E  
A H U R I  
N U I T  
A R T  
N I  
E

Vrai ou faux: 1.VRAI 2.VRAI 3.VRAI 4.FAUX (8 ans)

Mots croisés

## Solutions du n° 11

Concours

S	P	I	N	A	V	E	N	T	O	S	A
A	L	I	E	N	O	R		E	T	O	C
N	I		V	E	L	U		T	E	C	H
F		C	A	T	A	C	H	R	E	S	E
R	E	E					T	U	A		M
A	L	D	O	B	R	A	N	D	I	N	I
N	A	R	I	N	E		T	A	C	O	N
C	R	E	E		P	R	E	C	I	S	E
I	G			H	E	U	R	T		T	M
S	I	T	U	E	R	A		Y	V	R	E
C	E	R	S		E	T	E	L		A	N
O	S	I	E	R	S		H	E	I	S	T

Collée ou recopiée sur une  
carte postale, la solution  
du concours est à envoyer  
à M<sup>me</sup> Josette Baud, che-  
min des Chantres 48,  
1025 St-Sulpice, jusqu'au  
15 du mois. N'oubliez pas  
d'indiquer votre adresse!

Les problèmes «facile» et  
«force moyenne» ne par-  
ticipent pas au concours  
mensuel.

Force moyenne

J	O	U	R	N	A	L	I	S	T	E
O	R	L	E		A	V	A	T	A	R
V		U	B	U			M	E	T	S
I	U	L	E		R	O	B		O	
A	N	A	L	G	E	S	I	Q	U	E
L	I		L	O	G	I	Q	U	E	S
E	F	F	E	T		E	U	E	S	
M	O		H	A	R	E	T		E	
E	R	S	E	S			S	E	U	L
N	M		O		L	O		U	N	E
T	E	I	N	T	U	R	E	R	I	E

Liste des gagnants du n° 10  
qui recevront un recueil  
de mots croisés:

M. Marcel Brique  
Castel 15

2024 Saint-Aubin  
M. Francis Clottu  
Rue des Troncs 14  
2003 Neuchâtel

M. François Nardin  
Comba-Morel 23  
2000 Neuchâtel

H. Robadey-Morand  
Gran-Rue 36

1680 Romont  
M<sup>me</sup> Yolande Roulet  
Ch. de Champ-Rond 5  
1815 Clarens

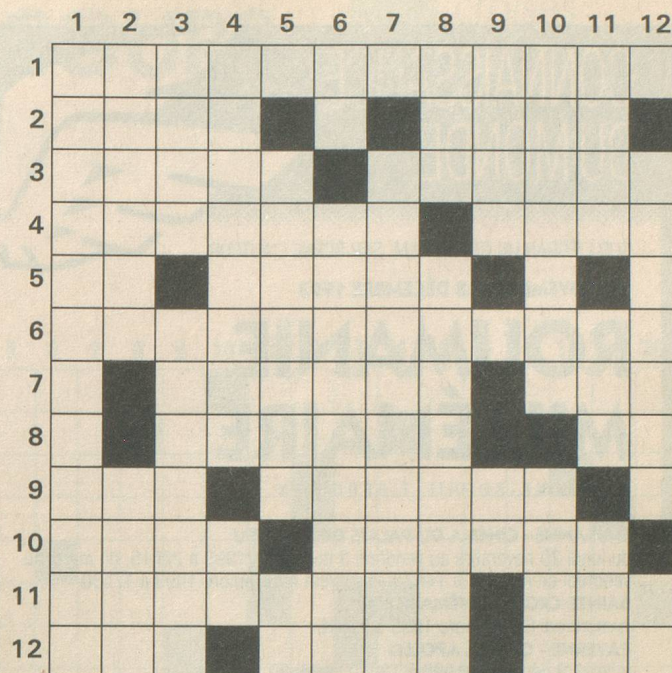
Facile

K	I	L	O	G	R	A	M	M	E
L	A	U	R	I	E	R		A	N
E	G	L	I	S	E	S		N	U
P	O	U	F		L	E	G	E	R
T		I	N		N	O	T	E	
O	P	A	C	I	T	E	S		S
M	I	M	E		I	I	L	I	
A	L	I	S	E	S		E	U	E
N	O	E		P	O	I	R	E	
E	N		V	I	N	A	S	S	E



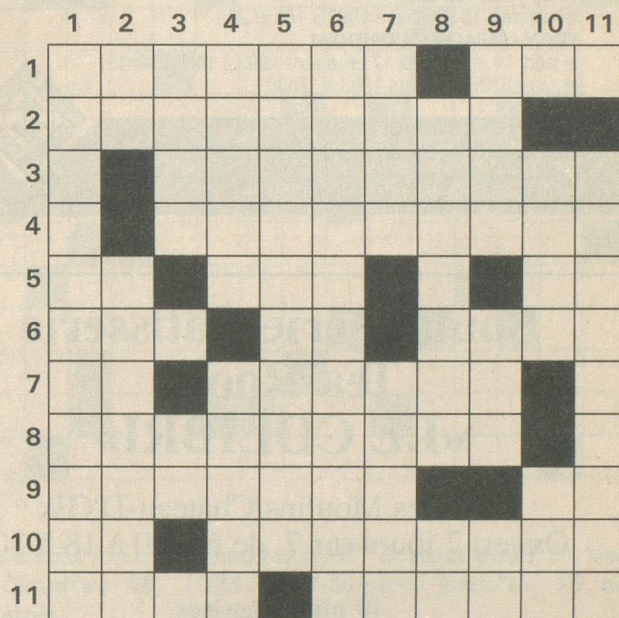
**Horizontalement:** 1. A connu beaucoup d'artistes. 2. Ensemble de rémunérations. – Ses mouvements sont lents. 3. Dans la Haute-Vienne. – Rivière de Saxe. 4. Vaincu en 1953. – Train. 5. Démonstratif. – Causer un dommage. 6. Roi d'Assyrie. 7. Se trompent. – Monnaie. 8. Approuvés dans un certain sens. – Préposition. 9. Commune de Suisse. – Somme de peu d'importance. 10. Poisson. – Ne vaut pas l'original. 11. Participe à la guerre de Troie. – Titre. 12. Agent secret. – Vauban y travailla. – On n'aime pas tellement en prendre.

**Verticalement:** 1. Ecole de chant. 2. Arcs diagonaux de renfort. – Prénom féminin. 3. Non admise. – Ordinaire ou extraordinaire. 4. Coussinet bouffant. – Pronom inversé. 5. Morceaux de cuir rouge. – Participe passé. 6. Symbole chimique. – D'une partie septentrionale de l'Asie. 7. Pas de chez nous. 8. Personne. – Serrée. 9. Le dessus du panier. – Possessif. 10. Il mène une vie fastueuse. – Il gronde. 11. Fatiguer. – Terme de tennis. 12. Fuit le monde. – Pronom.



**Horizontalement:** 1. Empiétas. – Inconvénient. 2. Il s'intéresse aux médailles. 3. Courtoisie. 4. Narreras. 5. Conjonction. – Fleuve d'Allemagne. – Conjonction. 6. Avare. – Restes. – Cacha. 7. Symbole chimique. – Maximes. 8. Eclaircissant. 9. Costumes. – Saint normand. 10. Article. – Evacuation subite et abondante. 11. Dieu. – Rassemblés.

**Verticalement:** 1. Concerne tout un chacun. 2. Appris. – les ponts en ont un. 3. Calife musulman. – Phonétiquement: couche pigmentaire. 4. Mise en vers. – Corrosifs. 5. Débité avec monotonie. 6. Le nonce en est un. 7. Connaît. – Port du Canada. 8. Ville d'Algérie. – Pronom. 9. Fut premier ministre. – Cardinal. – A la mode. 10. Unité monétaire. – Règle. 11. Récipients métalliques.



**Horizontalement:** 1. Superbe palais. 2. Fleur. – Aux bouts de la nuit. 3. Avant le patron. – Il interprète une œuvre. 4. Brève. – Après un numéro. 5. Ville ancienne. – Ni trop chaud, ni trop froid. 6. Phonétiquement: elle ne dit. 7. Parente. – Note. 8. Pronom. – Peintes. 9. Phonétiquement: petit fruit. – Ville française. 10. Six sœurs. – Côté de l'horizon.

**Verticalement:** 1. Qui appartient aux vaisseaux. 2. Séduit par des paroles trompeuses. 3. Note. 4. Élégant anglais ou moyens de locomotion pris à l'envers. – Couche pigmentaire de l'iris. 5. Artère. – Germe. 6. Mauvais temps. 7. Devises étrangères. – Permet de caractériser l'acidité ou la basicité d'un milieu. – Interjection. 8. Corps gras. 9. Dont on ne parle plus. 10. Mesurée. – Stupide.

