

Zeitschrift: Aînés : mensuel pour une retraite plus heureuse
Herausgeber: Aînés
Band: 23 (1993)
Heft: 10

Werbung

Nutzungsbedingungen

Die ETH-Bibliothek ist die Anbieterin der digitalisierten Zeitschriften auf E-Periodica. Sie besitzt keine Urheberrechte an den Zeitschriften und ist nicht verantwortlich für deren Inhalte. Die Rechte liegen in der Regel bei den Herausgebern beziehungsweise den externen Rechteinhabern. Das Veröffentlichen von Bildern in Print- und Online-Publikationen sowie auf Social Media-Kanälen oder Webseiten ist nur mit vorheriger Genehmigung der Rechteinhaber erlaubt. [Mehr erfahren](#)

Conditions d'utilisation

L'ETH Library est le fournisseur des revues numérisées. Elle ne détient aucun droit d'auteur sur les revues et n'est pas responsable de leur contenu. En règle générale, les droits sont détenus par les éditeurs ou les détenteurs de droits externes. La reproduction d'images dans des publications imprimées ou en ligne ainsi que sur des canaux de médias sociaux ou des sites web n'est autorisée qu'avec l'accord préalable des détenteurs des droits. [En savoir plus](#)

Terms of use

The ETH Library is the provider of the digitised journals. It does not own any copyrights to the journals and is not responsible for their content. The rights usually lie with the publishers or the external rights holders. Publishing images in print and online publications, as well as on social media channels or websites, is only permitted with the prior consent of the rights holders. [Find out more](#)

Download PDF: 04.02.2026

ETH-Bibliothek Zürich, E-Periodica, <https://www.e-periodica.ch>

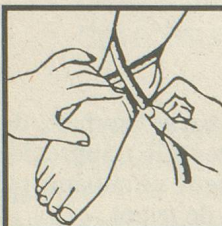
MAGNÉTISME PUISSANT

Tous sujets: affaires, conflits, passion, amour, protection, chance, souffrances.

Madame Naef, César-Roux 11, Lausanne

Bus 5 ou 6 – Reçoit rapidement – Tél. 021/803 17 23

Madame Steinmann, astrologue + chiologue réputée, collabore les soirs et 2 samedis.



PASCAL MEYSTRE OSM

Bottier orthopédiste diplômé

Sur rendez-vous, ou à domicile.

Chaussures orthopédiques sur mesures

Supports plantaires et orthèses

Adaptations: confort dans vos chaussures

1413 Oppens-sur-Yverdon, tél. 021/887 76 57

A l'Anémone

A. Keim

SOUS GARE

Av. William Fraisse 6, 1006 Lausanne, tél. (021) 616 80 26

Robes, jupes

Pulls et blouses

Lingerie, gaines, soutiens-gorge

Robes de chambre

A la BCC des intérêts attrayants

Par exemple:

**Compte de placement
membres Coop**

5¼ % au maximum

(Taux dès 01.06.93)

Lausanne
021/320 65 41

Vevey
021/921 41 41

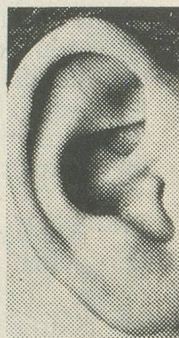
Yverdon
024/21 51 88

Sion
027/22 65 13

BCC GZB

Banque Centrale Coopérative Société Anonyme

MALENTENDANTS!



Appareils acoustiques – Dernières nouveautés. Piles, réparations et service toutes marques.

CENTRE ACOUSTIQUE TISSOT

LAUSANNE
Rue Pichard 12, tél. 021/323 12 26
MONTREUX
Place de la Paix 1, tél. 021/963 87 80
BULLE
Av. de la Gare 3, tél. 029/2 74 52

Fournisseur conventionnel de l'Al et AVS
25 ans au service des malentendants



Hôtel Restaurant-Bar

BAUMGARTEN

Vous qui avez été accidentés,
vous qui avez été opérés,
vous qui êtes convalescents,
vous qui avez besoin de repos,

vous qui éprouvez simplement le besoin de changer d'air, venez vous détendre dans notre chalet au cœur d'une des plus belles régions de Suisse à une altitude moyenne de 850 m. Une ambiance familiale et chaleureuse avec cuisine française soignée et 24 chambres très confortables.

3 jours pension complète: Fr. 195.-

6 jours pension complète: Fr. 360.-

Séjours de plus longue durée possibles, prix sur demande.

Famille H. J. Bürki-Lefavre, 3703 Aeschi, tél. (033) 54 41 21.

Etablissement médico-social Bru

1422 Grandson

Tél. (024) 71 12 77 – Fax (024) 71 13 66

Pour personnes âgées, types C et D
Reconnu par les assurances maladie
Conventionnées

Médecin à disposition de l'établissement
Personnel paramédical jour et nuit
Cadre de verdure, grand parc arborisé

Direction: M^{me} Yvonne Candaux

CENTRE ACOUSTIQUE RIPONNE

GRATUIT:

Contrôle d'ouïe; nettoyage, contrôle de votre appareil;
renseignements et conseils. Sur rendez-vous.



P.E. Duvoisin

RUE DU TUNNEL 5, LAUSANNE devant ENTRÉE NORD du PARKING RIPONNE 021/320 61 34
Fournisseurs agréés AI/AVS – AUDIOPROTHÉSISTES – BREVET FÉDÉRAL

Filiale: LA CORRECTION AUDITIVE

RUE DU MIDI 13, YVERDON

024/21 32 30



Ph. Estoppey