

Zeitschrift: Aînés : mensuel pour une retraite plus heureuse
Herausgeber: Aînés
Band: 23 (1993)
Heft: 7-8

Rubrik: Solutions du no 6 ; Mots croisés

Nutzungsbedingungen

Die ETH-Bibliothek ist die Anbieterin der digitalisierten Zeitschriften auf E-Periodica. Sie besitzt keine Urheberrechte an den Zeitschriften und ist nicht verantwortlich für deren Inhalte. Die Rechte liegen in der Regel bei den Herausgebern beziehungsweise den externen Rechteinhabern. Das Veröffentlichen von Bildern in Print- und Online-Publikationen sowie auf Social Media-Kanälen oder Webseiten ist nur mit vorheriger Genehmigung der Rechteinhaber erlaubt. [Mehr erfahren](#)

Conditions d'utilisation

L'ETH Library est le fournisseur des revues numérisées. Elle ne détient aucun droit d'auteur sur les revues et n'est pas responsable de leur contenu. En règle générale, les droits sont détenus par les éditeurs ou les détenteurs de droits externes. La reproduction d'images dans des publications imprimées ou en ligne ainsi que sur des canaux de médias sociaux ou des sites web n'est autorisée qu'avec l'accord préalable des détenteurs des droits. [En savoir plus](#)

Terms of use

The ETH Library is the provider of the digitised journals. It does not own any copyrights to the journals and is not responsible for their content. The rights usually lie with the publishers or the external rights holders. Publishing images in print and online publications, as well as on social media channels or websites, is only permitted with the prior consent of the rights holders. [Find out more](#)

Download PDF: 05.01.2026

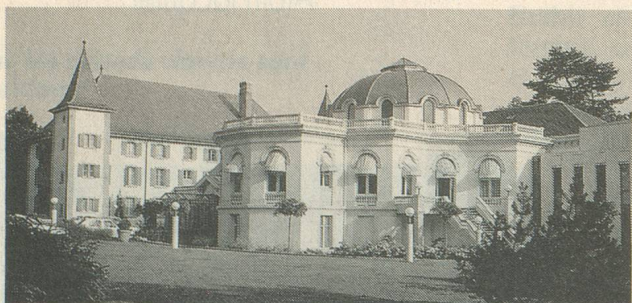
ETH-Bibliothek Zürich, E-Periodica, <https://www.e-periodica.ch>

GRAND HOTEL

★★★★

DES BAINS

YVERDON-LES-BAINS



OFFRE D'ÉTÉ - SPÉCIAL AÎNÉS

Fr. 163.— par personne, 2 jours - 1 nuit
valable jusqu'au 31 août 1993

- logement en chambre double et petit déjeuner buffet
- 1 dîner aux chandelles
- entrée libre aux 4 piscines thermales
- 1 passeport culturel

Réservations/Informations: Tél. 024/21 70 21

Accès trains: 25 minutes de Lausanne

50 minutes de Genève

Accès voiture: N1 sortie Yverdon sud

Etablissement médico-social Bru

1422 Grandson

Tél. (024) 71 12 77 – Fax (024) 71 13 66

Pour personnes âgées, types C et D

Reconnu par les assurances maladie
Conventionnées

Médecin à disposition de l'établissement

Personnel paramédical jour et nuit

Cadre de verdure, grand parc arborisé

Direction: M^{me} Yvonne Candaux

MIEUX ENTENDRE MIEUX VOIR

Les seuls spécialistes, à Lausanne,
de la vue et de l'audition.
Grand choix de lunettes et d'appareils
d'aide auditive avec ou sans télécommande.



J.P. SCHMID

Acoustique-Optique
Petit-Chêne 38, Lausanne
Tél. 021/ 23 49 33
Fournisseur de l'AI / AVS

Sur présentation de cette annonce, 10% de rabais sur l'optique.



Solutions du n° 6

Concours

Collée ou recopiée sur une
carte postale, la solution
du concours est à envoyer
à M^{me} Josette Baud, che-
min des Chantres 48,
1025 St-Sulpice, jusqu'au
15 du mois. N'oubliez pas
d'indiquer votre adresse!

V	A	U	V	E	N	A	R	G	U	E	S
A	I	R		R	E	M	E	U	B	L	E
L		C	O	N	C	I	L	I	A	N	T
E	T		C	A	P	R	E		C	E	T
N	U	E			L	A	G	O			O
C	A	P	I	T	U	L	A	T	I	O	N
I	N	T	R	U	S		T	T	E	S	
E	T	E		F	U	S	I	O	N	S	
N	E		L	E	L	I	O		A	T	H
N		K	E	A	T	O	N		C	R	U
E	M	S		U	R	U	S		R	E	A
S	U	I	F		A	X		M	E	S	S

Force moyenne

G	E	N	D	A	R	M	E	R	I	E
O	R	I	O	N		A	V	I	O	N
N	I	N	I	V	E			O	N	T
F	E		G	E	N	E	S			E
A		T	R	O	Q	U	E	E	S	
L	A		E	S	C	U	D	O	S	
O	R	B		H	E		L		C	
N	A	I	F	S		S	C	I	E	R
I	B	E	R	E		T	R	E	V	E
E	L	N	E		O	R	A		E	V
R	E	S	T	E	R	E	N	T		E

Les problèmes «facile» et
«force moyenne» ne par-
ticipent pas au concours
mensuel.

Liste des gagnants du n° 5
qui recevront un recueil
de mots croisés:

M^{me} Lucie Giroud-Martin
rue des Addoz 32
2017 Boudry

M^{me} Hélène Gyga
Montelly 74
1007 Lausanne

M^{me} Anne-Marie Brun
rue Henri-Veyrassat 10
1202 Genève

M. Ami Bohnenblust
rue du Vidollet 39
1202 Genève

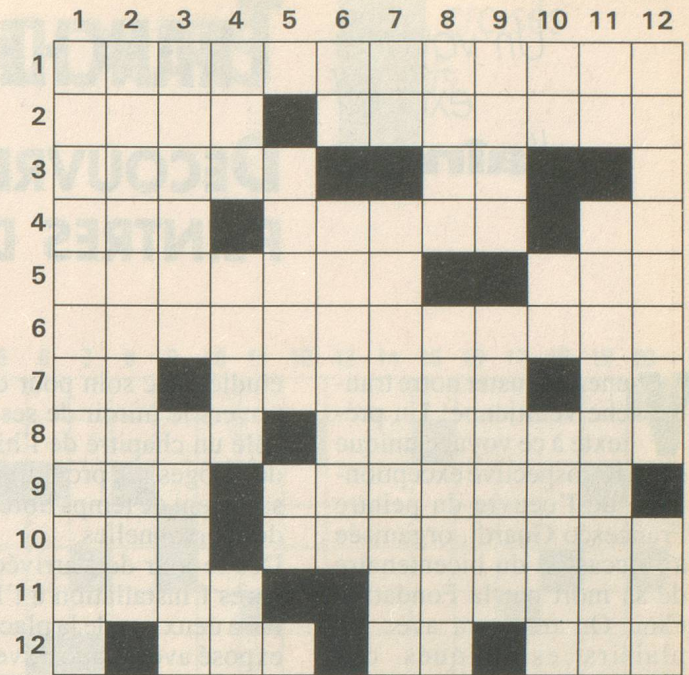
M. P. Bernasconi
24-Janvier 22
1020 Renens

Facile

H	E	R	C	U	L	A	N	U	M
E	N	N	E	M	I	S		N	U
L	O		C		B	I	S	E	S
V	R	A	I	M	E	N	T		I
E	M	U	T		R	E		O	C
T	E	T	E	N	T		O	U	I
I		R		U	E	L	E		E
Q	U	E	T	E	S		I	O	N
U	S	S	E		C	L	I	N	
E	E		R	E	V	I	S	E	E

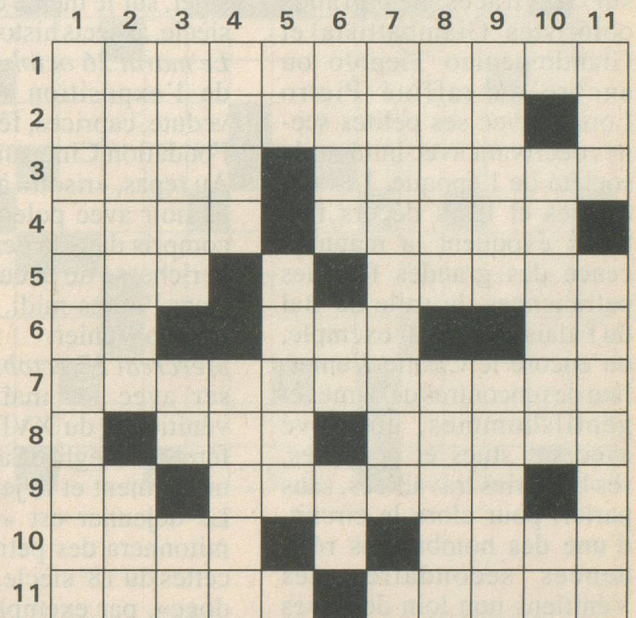
Horizontalement: 1. A permis la formation de l'unité italienne. 2. Fleuve russe coulant à l'envers. – Peut être originale ou spéciale. 3. Grand-mères. – Symbole. 4. Rouse en Corse. – Vieil espagnol. – Participe passé. 5. Vague. – S'utilise en cuisine. 6. Habitude. 7. Aux bouts d'un gant. – Inflammation. – Phonétiquement: prénom. 8. Il y a dans les bibliothèques. – Louât un bateau. 9. Autour d'une taille. – Débarrasser d'une écorce. 10. Oseille. – En retard. 11. Victoire de Napoléon. – Matière colorante. 12. Se met toujours entre parenthèses. – Symbole. – D'un auxiliaire.

Verticalement: 1. Arbitre dans La Fontaine. 2. Qu'on ne peut éviter. 3. Dans les Hautes-Pyrénées. – Possessif. 4. Leste quand il est doublé. – Passage menant à Noirmoutier. – D'un auxiliaire. 5. Est parfois un terme de dénigrement. – Possessif. 6. Symbole. – Récolter. 7. Le même. – Dérivatifs. 8. Préfixe qui divise. – Grosse somme. 9. Appartenir. – On y trouve un monde fou. 10. Conjonction. – Symbole. – Ensemble de yachts. 11. C'est une sale bête quand on le double. – Signifient. 12. Les moissons le font. – Etendue d'eau chez des voisins.



Horizontalement: 1. Chapeau. 2. Est stupide ou se mange. 3. Peut être Africain. – Sans souplesse. 4. Est formé par le vent. – Essor. 5. Vieille colère. – On y met du foin. 6. Démonstratif. – Poil. – Note. 7. Prétendent connaître l'avenir. 8. Sent très fort. – Doit avoir de la patience avec les enfants. 9. Période. – Parent. 10. Saint italien. – Découpure saillante. 11. Monotone. – Est malodorante.

Verticalement: 1. Très gênant. 2. N'agitent pas la queue quand ils sont contents. – Arrivée. 3. Ville d'Italie. – Possessif. – Phonétiquement: allèrent sans but. 4. Grosse moulure ronde. – Euphorbiacée. 5. A payer. – Le milieu naturel l'intéresse beaucoup. 6. Pays d'Europe. – Pronom. – Début d'une longue suite. 7. Indispensables à la kermesse. 8. Prénom masculin et parfois féminin. – Utile en voyage. 9. Peintre français. – Récipients. 10. Usés. – Initiales religieuses. 11. Fleuve d'Allemagne. – Personnage de Molière.



Horizontalement: 1. Témérité. 2. Interjection. – Tête de rocher. – Sigle helvétique retourné. 3. Il était à la fois peintre, sculpteur, ingénieur, architecte et savant. – Calife musulman. 4. Note retournée. – Pronom. – Lécha. 5. Affecte le cou. 6. Fait rire certains. – Aux deux bouts d'un tour. – Ne s'entend plus beaucoup à la messe. 7. User de finesse. 8. Voisines. 9. Espèce de saule. – Possédé. 10. Apparus. – Partie d'une pièce servant d'appui à une autre.

Verticalement: 1. Prière. 2. Parfois close. – Moitié de vilaine mouche. 3. Parfois consenti à des clients. 4. Narration. – Terre entourée d'eau. 5. Qui se propose un but intéressé. 6. Note. – Fait du bruit. 7. S'intéresse à la nature (familier). – Cherche à suivre la mode. 8. D'un pays d'Afrique occidentale. 9. Réprimandées. 10. Aplatis. – Transpire.

