

Zeitschrift: Aînés : mensuel pour une retraite plus heureuse
Herausgeber: Aînés
Band: 22 (1992)
Heft: 4

Rubrik: Actualités : quoi de neuf?

Nutzungsbedingungen

Die ETH-Bibliothek ist die Anbieterin der digitalisierten Zeitschriften auf E-Periodica. Sie besitzt keine Urheberrechte an den Zeitschriften und ist nicht verantwortlich für deren Inhalte. Die Rechte liegen in der Regel bei den Herausgebern beziehungsweise den externen Rechteinhabern. Das Veröffentlichen von Bildern in Print- und Online-Publikationen sowie auf Social Media-Kanälen oder Webseiten ist nur mit vorheriger Genehmigung der Rechteinhaber erlaubt. [Mehr erfahren](#)

Conditions d'utilisation

L'ETH Library est le fournisseur des revues numérisées. Elle ne détient aucun droit d'auteur sur les revues et n'est pas responsable de leur contenu. En règle générale, les droits sont détenus par les éditeurs ou les détenteurs de droits externes. La reproduction d'images dans des publications imprimées ou en ligne ainsi que sur des canaux de médias sociaux ou des sites web n'est autorisée qu'avec l'accord préalable des détenteurs des droits. [En savoir plus](#)

Terms of use

The ETH Library is the provider of the digitised journals. It does not own any copyrights to the journals and is not responsible for their content. The rights usually lie with the publishers or the external rights holders. Publishing images in print and online publications, as well as on social media channels or websites, is only permitted with the prior consent of the rights holders. [Find out more](#)

Download PDF: 03.04.2026

ETH-Bibliothek Zürich, E-Periodica, <https://www.e-periodica.ch>



Joyeuse cohorte

Il s'agit d'un club de vacances dynamique et sympa qui vous propose un large éventail de séjours, aussi bien en Valais, en Appenzell ou en Provence. Ou même à Ceske Budejovice, en Bohême (Tchécoslovaquie), une charmante ville que vous pouvez admirer sur notre photo. Pour tous renseignements, adressez-vous à Joyeuse cohorte, à Lausanne, tél. 021/23 63 36.

Antiquités

C'est à la halle Panespo de Neuchâtel, que se tiendra les 10, 11 et 12 avril, la 15^e Foire de la brocante et des antiquités. Cette foire regroupera une soixantaine d'exposants qui, grâce à l'originalité et à la diversité des pièces présentées, offriront au promeneur, rêveur, collectionneur, visiteur ou acheteur, un riche marché d'objets anciens.

15^{ème} Foire de BROCANTE & d'ANTIQUITÉS

Panespo-Jeunes Rives ouvert: vendredi 14 h - 21 h
samedi 9 h 30 - 21 h
Grand parc à voitures dimanche 9 h 30 - 19 h

Neuchâtel: 10-11-12 avril 1992

Votre Agencement suisse

Partenaires du Librairie Neuchâtel Les 9-10-11-12 avril 1992 Entrée libre

QUOI DE NEUF?

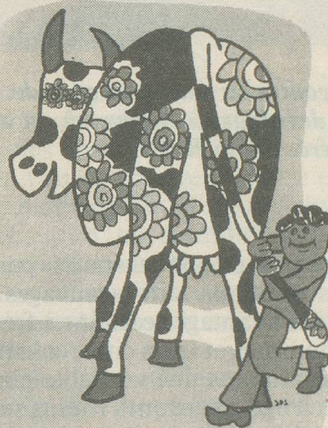
Brins de vie

C'est un nouveau recueil de poèmes, que l'on doit à la plume de René Haldi et qui propose des poèmes sympathiques et à la portée de tous. Un petit recueil de qualité, dans lequel il fera bon trouver des poèmes traitant de la nature et de la vie quotidienne.

SUISSE SCHWEIZ SWITZERLAND

**FERIEN AUF DEM LANDE
VACANCES A LA CAMPAGNE**

COUNTRY HOLIDAYS



1992/93

SUISSE ROMANDE WESTSCHWEIZ

Campagne

La Fédération du tourisme rural de la Suisse romande vient de publier son nouveau guide 1992. Ainsi, si vous désirez passer des vacances loin de la foule, que vous aimez vivre dans la simplicité et connaître de nouveaux contacts humains, vous trouverez à prix très abordables des logements à la campagne, chez l'habitant. Passer quelques jours de vacances à la ferme? Oui, c'est possible. Renseignez-vous aujourd'hui même au numéro de tél. 037/61 61 61.

Actualités

René Haldi

Brins de Vie



Châteaux

L'Office du tourisme du canton de Vaud vient d'éditer un nouveau prospectus destiné au grand public à l'enseigne des «Châteaux et monuments du canton de Vaud». Edité en quatre langues, il comporte une carte géographique qui indique tous les sites abritant, outre des offices du tourisme, des monuments historiques, églises et monastères, châteaux et maisons seigneuriales, musées et collections. Au verso de la carte, les intéressés trouveront la liste, avec les adresses et périodes d'ouverture, des 12 châteaux visitables, de 5 églises et de quelque 80 musées ou lieux de visite à intérêt spécifique dans les quatre régions composant le Pays vaudois (lacs, campagne, Jura et Alpes).

