

**Zeitschrift:** Aînés : mensuel pour une retraite plus heureuse  
**Herausgeber:** Aînés  
**Band:** 22 (1992)  
**Heft:** 12

## **Werbung**

### **Nutzungsbedingungen**

Die ETH-Bibliothek ist die Anbieterin der digitalisierten Zeitschriften auf E-Periodica. Sie besitzt keine Urheberrechte an den Zeitschriften und ist nicht verantwortlich für deren Inhalte. Die Rechte liegen in der Regel bei den Herausgebern beziehungsweise den externen Rechteinhabern. Das Veröffentlichen von Bildern in Print- und Online-Publikationen sowie auf Social Media-Kanälen oder Webseiten ist nur mit vorheriger Genehmigung der Rechteinhaber erlaubt. [Mehr erfahren](#)

### **Conditions d'utilisation**

L'ETH Library est le fournisseur des revues numérisées. Elle ne détient aucun droit d'auteur sur les revues et n'est pas responsable de leur contenu. En règle générale, les droits sont détenus par les éditeurs ou les détenteurs de droits externes. La reproduction d'images dans des publications imprimées ou en ligne ainsi que sur des canaux de médias sociaux ou des sites web n'est autorisée qu'avec l'accord préalable des détenteurs des droits. [En savoir plus](#)

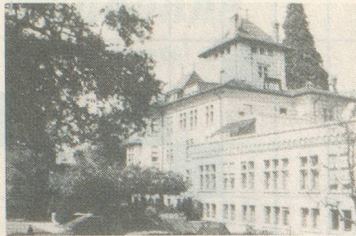
### **Terms of use**

The ETH Library is the provider of the digitised journals. It does not own any copyrights to the journals and is not responsible for their content. The rights usually lie with the publishers or the external rights holders. Publishing images in print and online publications, as well as on social media channels or websites, is only permitted with the prior consent of the rights holders. [Find out more](#)

**Download PDF:** 09.12.2025

**ETH-Bibliothek Zürich, E-Periodica, <https://www.e-periodica.ch>**





## Château de la Rive

Etablissement  
médico-social  
type C et D

Situation privilégiée. Grand parc arborisé.  
Soins assurés par personnel diplômé.  
Reconnu par les caisses maladie.  
A 10 min. du centre de Lausanne, arrêt trolleybus N° 9.

Ch. de Curtinaux 14 1095 LUTRY Tél. 021/39 10 41



## CAISSE D'ÉPARGNE ET DE PRÉVOYANCE DE LAUSANNE

1, GALERIES BENJAMIN-CONSTANT  
4<sup>e</sup> étage  
Tél. (021) 23 55 96

175<sup>e</sup> anniversaire

### TAUX D'INTÉRÊT

Livrets nominatifs	6 %
Livrets au porteur	6 %
Livrets aînés	6,25 %
Livrets PPE	6,25 %
Livrets de placement	7 %
(Taux variable, révisé chaque trim. civil)	

## Grand choix de MONTURES DE LUNETTES et de LOUPES



J.C & C BÜHLER OPTICIENS

AV. JUSTE-OLIVIER 9  
1006 LAUSANNE  
TEL. 021/ 23 51 43

## Le Docteur Pierre-Henri Leresche Spéc. FMH en médecine générale

après la formation post-graduée suivante :

- Médecin-assistant du service de chirurgie de l'Hôpital de Monthey (D<sup>r</sup>. M. Rigo)
- Médecin-assistant du service universitaire de psychogériatrie de l'Hôpital de Gimel (D<sup>r</sup> A. Lobrinus)
- Médecin-assistant de recherche du service universitaire de psychogériatrie de l'Hôpital de Prilly (Prof. J. Wertheimer)
- Médecin-assistant du service de médecine interne de l'Hôpital de la Providence à Neuchâtel (D<sup>r</sup> C.-E. Pfister, D<sup>r</sup> G. Guelpa)
- Médecin-assistant de la clinique ophtalmologique universitaire de Lausanne (Prof. Cl. Gailloud)
- Médecin-assistant du service d'oto-rhino-laryngologie du CHUV (Prof. M. Savary)
- Médecin-assistant du service de pédiatrie de l'Hôpital de l'Enfance (Prof. Ed. Juillard)
- Médecin-chef de l'Hôpital du district de Thaba Tseka, au Lesotho (Afrique)
- Médecin-assistant de l'Institut de médecine et d'hygiène du travail de Lausanne (Prof. H. Savolainen)

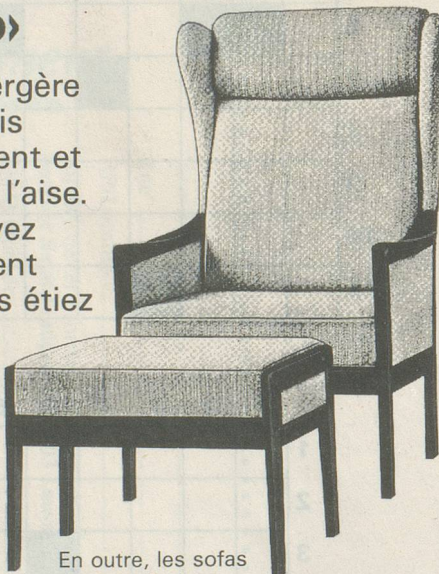
a le plaisir d'annoncer l'ouverture  
de son cabinet de médecine générale

Rue St-Prothais 2B, 1162 St-Prex  
Tél. (021) 806 42 00

Visites à domicile

## «Riposo»

Dans cette bergère  
vous êtes assis  
confortablement et  
vous y êtes à l'aise.  
Vous vous levez  
aussi facilement  
que vous vous étiez  
assis



UBER  
PLUS DE  
75  
JAHRE  
ANS  
AMT

En outre, les sofas  
de 2 ou 3 places  
et les fauteuils normaux  
peuvent être assortis à la bergère.

Demandez des dépliants chez le fabricant

**Hindermann + Co AG** 8832 Wollerau  
beim Bahnhof Tél. 01/784 88 11

Nom: \_\_\_\_\_

Adresse: \_\_\_\_\_

AI

## J'ACHÈTE

bijoux en or, montres de poche et bracelets-montres,  
armes anciennes, fusils, revolvers, sabres, etc.,  
monnaies or et argent, timbres-poste, cartes postales,  
tapis, tableaux, pendules, bronzes, anciens livres, gravures,  
art déco et art 1900.

Paie comptant et en discrétion  
Se rend à domicile

**F. TSCHUMI**

Rue Matile 6 – 2005 Neuchâtel 5  
Tél. 038/24 24 49