

Zeitschrift: Aînés : mensuel pour une retraite plus heureuse
Herausgeber: Aînés
Band: 22 (1992)
Heft: 9

Artikel: Evasion : Gironde... j'y revis, j'y reviens!
Autor: R.H.
DOI: <https://doi.org/10.5169/seals-829778>

Nutzungsbedingungen

Die ETH-Bibliothek ist die Anbieterin der digitalisierten Zeitschriften auf E-Periodica. Sie besitzt keine Urheberrechte an den Zeitschriften und ist nicht verantwortlich für deren Inhalte. Die Rechte liegen in der Regel bei den Herausgebern beziehungsweise den externen Rechteinhabern. Das Veröffentlichen von Bildern in Print- und Online-Publikationen sowie auf Social Media-Kanälen oder Webseiten ist nur mit vorheriger Genehmigung der Rechteinhaber erlaubt. [Mehr erfahren](#)

Conditions d'utilisation

L'ETH Library est le fournisseur des revues numérisées. Elle ne détient aucun droit d'auteur sur les revues et n'est pas responsable de leur contenu. En règle générale, les droits sont détenus par les éditeurs ou les détenteurs de droits externes. La reproduction d'images dans des publications imprimées ou en ligne ainsi que sur des canaux de médias sociaux ou des sites web n'est autorisée qu'avec l'accord préalable des détenteurs des droits. [En savoir plus](#)

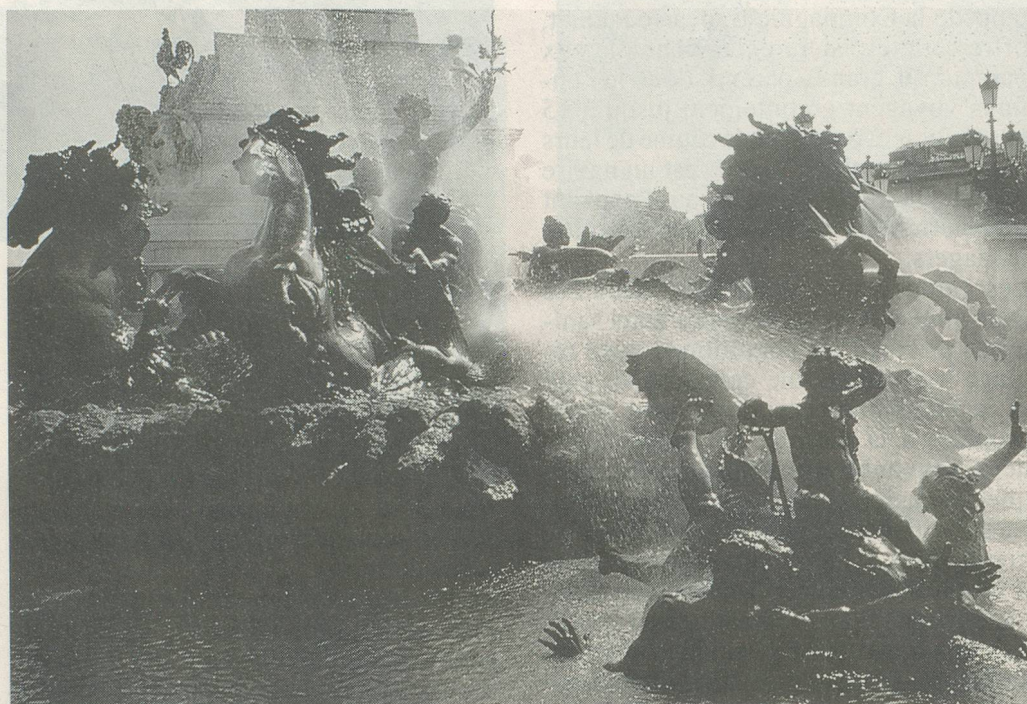
Terms of use

The ETH Library is the provider of the digitised journals. It does not own any copyrights to the journals and is not responsible for their content. The rights usually lie with the publishers or the external rights holders. Publishing images in print and online publications, as well as on social media channels or websites, is only permitted with the prior consent of the rights holders. [Find out more](#)

Download PDF: 22.02.2026

ETH-Bibliothek Zürich, E-Periodica, <https://www.e-periodica.ch>

Ce titre évocateur n'est autre qu'un slogan publicitaire pour une région de France, mais qui correspond bien à ce qu'il veut dire. La Gironde, c'est la région de Bordeaux, où l'on découvre aussi bien les terres, les vignes, la mer, que l'hospitalité extraordinaire de ses habitants. On se croirait tantôt en Italie, tantôt en Espagne, et l'on y découvre des couleurs étonnantes.



A Bordeaux, l'étonnante fontaine des Girondins. Pendant la Seconde Guerre mondiale, son métal avait été emporté en Allemagne.

A découvrir

Le Parc naturel régional des landes de Gascogne, créé en 1970, regroupe 36 communes et 44 000 habitants. Entre la Garonne, l'Adour et la forêt landaise, il s'étend sur 290 000 hectares et sur plus de 100 kilomètres. A pied, à cheval, à vélo ou en canoë, on peut explorer cette région en faisant des découvertes extra-

ordinaires. A chaque étape de votre voyage, vous observez la flore et la faune qui vous entourent et vous appréciez les contrastes de l'ombre et de la lumière, l'odeur des pins et du vent du large. C'est aussi l'occasion de faire connaissance avec les nombreuses coutumes de l'endroit.

CENTRE ACOUSTIQUE RIPONNE

GRATUIT:

*Contrôle d'ouïe; nettoyage, contrôle de votre appareil;
renseignements et conseils. Sur rendez-vous.*



P.E. Duvoisin

RUE DU TUNNEL 5, LAUSANNE devant ENTRÉE NORD du PARKING RIPONNE 021/20 61 34
Fournisseurs agréés AI/AVS - AUDIOPROTHÉSISTES - BREVET FÉDÉRAL

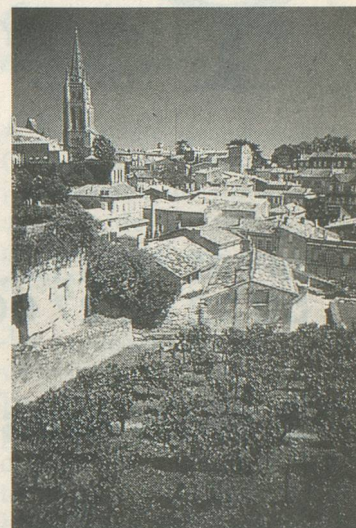
Filiale: LA CORRECTION AUDITIVE

RUE DU MIDI 13, YVERDON

024/21 32 30



Ph. Estoppey



Des vignes à perte de vue, ici, le vignoble de Médoc et, ci-dessus, le village de Saint-Emilion, une visite à ne pas manquer!

Saint-Emilion

Vous avez déjà vu le nom de Saint-Emilion, et ceci sans doute sur l'étiquette d'une bouteille de vin. Il est vrai que cette importante région viticole de France y produit l'un des vins les plus appréciés au monde. Ce peut être aussi l'occasion pour vous de participer à une dégustation dans la cave d'un vigneron. Mais Saint-Emilion, c'est aussi et surtout un village qui mérite votre visite. L'église monolithe, entièrement creusée dans la masse de la falaise calcaire entre le VIII^e et le XII^e siècle est la plus grande église souterraine d'Europe. On peut aussi y visiter les catacombes, un cimetière souterrain utilisé entre le IX^e et le XV^e siècle par les moines pour y enterrer leurs morts, lieu probable de la sépulture primitive de Saint Emilion. Il y a aussi la grotte de l'Ermitage, le plus ancien monument de la cité, creusée dans le rocher, et la chapelle de la Trinité, élevée au VII^e siècle à l'intention de saint Emilion, l'une des plus jolies constructions de cette époque en Gironde.

La Gironde, comment?

Il y a plusieurs possibilités pour se rendre en Gironde et dans la région de Bordeaux. Tout d'abord l'automobile. C'est le moyen le plus pratique pour circuler sur place. Mais on peut aussi s'y rendre en train depuis la Suisse ou en avion. Deux excellentes liaisons aériennes quotidiennes mettent Bordeaux à moins de 1 h 30 de Genève. Des arrangements spéciaux intéressants permettent de passer un week-end sur place.

Le logement: Si plusieurs très bons hôtels sont à disposition à Bordeaux, il existe également des résidences hôtelières et des villages de vacances, une formule qui permet en outre de disposer d'équipements de loisirs et de sport. Enfin, depuis plusieurs années, la campagne girondine s'équipe de gîtes ruraux. Près de 500 maisons, fermes et chambres d'hôtes sont à disposition. R.H.

Pour tous renseignements: Maison du tourisme de la Gironde, 21, cour de l'Intendance, 33000 Bordeaux. Tél. 0033 56 52 61 40.

On se croirait tantôt en Italie, tantôt en Espagne, et l'on y découvre des couleurs étonnantes

Dathair

POUR VOS SORTIES
EN PETITS GROUPES

**4 jours
à Bordeaux**

Fr.s. 1280. — par personne

- Départs quotidiens, vols AIR FRANCE
- Hôtels 3 étoiles en chambre double
- Visite des vignobles et de la baie d'Arcachon en minibus privé avec guide/chauffeur.

Demandez notre programme détaillé à votre agent de voyages ou à DATHAIR au ☎ (022) 732 54 05. 430-1910