

**Zeitschrift:** Aînés : mensuel pour une retraite plus heureuse  
**Herausgeber:** Aînés  
**Band:** 22 (1992)  
**Heft:** 9

## Werbung

### Nutzungsbedingungen

Die ETH-Bibliothek ist die Anbieterin der digitalisierten Zeitschriften auf E-Periodica. Sie besitzt keine Urheberrechte an den Zeitschriften und ist nicht verantwortlich für deren Inhalte. Die Rechte liegen in der Regel bei den Herausgebern beziehungsweise den externen Rechteinhabern. Das Veröffentlichen von Bildern in Print- und Online-Publikationen sowie auf Social Media-Kanälen oder Webseiten ist nur mit vorheriger Genehmigung der Rechteinhaber erlaubt. [Mehr erfahren](#)

### Conditions d'utilisation

L'ETH Library est le fournisseur des revues numérisées. Elle ne détient aucun droit d'auteur sur les revues et n'est pas responsable de leur contenu. En règle générale, les droits sont détenus par les éditeurs ou les détenteurs de droits externes. La reproduction d'images dans des publications imprimées ou en ligne ainsi que sur des canaux de médias sociaux ou des sites web n'est autorisée qu'avec l'accord préalable des détenteurs des droits. [En savoir plus](#)

### Terms of use

The ETH Library is the provider of the digitised journals. It does not own any copyrights to the journals and is not responsible for their content. The rights usually lie with the publishers or the external rights holders. Publishing images in print and online publications, as well as on social media channels or websites, is only permitted with the prior consent of the rights holders. [Find out more](#)

**Download PDF:** 02.04.2026

**ETH-Bibliothek Zürich, E-Periodica, <https://www.e-periodica.ch>**

La longue expérience  
de notre personnel,  
la haute performance  
de nos laboratoires:  
deux atouts  
que nous mettons à vos côtés

- Contrôle permanent gratuit
- Fournisseurs: AI - AVS - CNA - AMF



## SURDITÉ DARDY

AUDIOPROTHÉSISTES DIPLÔMÉS UNIVERSITAIRES

1001 Lausanne · Av. de la Gare 43 bis · Tél.: 021/23 12 45

### SUCCURSALES:

1020 Renens · c/o LUNETTERIE MÉTROPOLE

Rue de la Poste 16 · Tous les jeudis · Tél.: 021/634 17 25

1400 Yverdon · Rue des Moulins 19 · Face Arsenal

Tél.: 024/21 58 28

2000 Neuchâtel · Fbg de l'Hôpital 1 · Tél.: 038/24 53 24

2302 La Chaux-de-Fonds · c/o OPTIQUE VON GUNTEN

Av. L.-Robert 23 · Entrée par r. Traversière · Tél.: 039/23 34 07

1870 Monthey · Av. de l'Industrie 29A · Face parking Migros

Tél.: 025/72 10 30

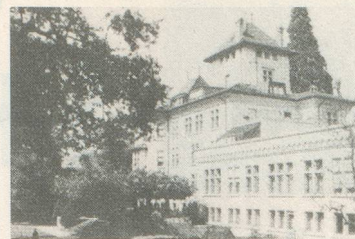
1950 Sion · Rue Pré-Fleuri 9

Galerie Petit Métro entrée sup. Migros · Tél.: 027/23 68 09

2800 Delémont · Rue de Molière 13 · Tél.: 066/22 16 66

2900 Porrentruy · Chemin de la Gare 7 · Tous les lundis

Tél.: 066/66 77 22



## Château de la Rive

Etablissement  
médico-social

type C et D

Situation privilégiée. Grand parc arborisé.  
Soins assurés par personnel diplômé.  
Reconnu par les caisses maladie.  
A 10 min. du centre de Lausanne, arrêt trolleybus N° 9.

Ch. de Curtinaux 14 1095 LUTRY Tél. 021/39 10 41

## HEBERGEMENT DE JOUR pour personnes âgées

Accueil permanent de 7h30 à 20h00

- Intégration totale dans l'infrastructure de l'établissement.
- Encadrement médico-social.
- Possibilité de recevoir des soins de base : bains, petits pansements, contrôles vitaux.
- Participation aux animations.
- Prix journalier Frs. 60.- : 3 repas + collations compris.

Sur inscription : Toute l'année, dimanches et jours fériés.

Contactez Mme M. Caniac, Directrice  
ou Mme Stalder au

022/757'53'57

Courts et longs séjours

Accueil à la journée

1, chemin du Stand

Case postale 285

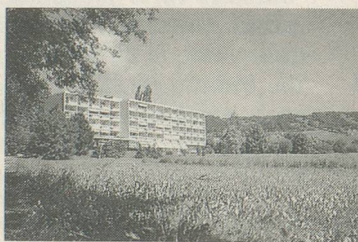
1233 BERNEX

Fax : 022/757'53'58



La Tourangelle

Home Médico-social



AVS  
3<sup>e</sup> âge

Résidence-Hôtel  
CARINA  
1180 Rolle

Indépendance + sécurité. N'attendez pas, choisissez vous-même. Vous trouverez au prix le plus bas votre appartement (grande chambre, salle de bains, cuisinette, balcon, cave).

Fr. 50.- par jour (Fr. 1500.- par mois).

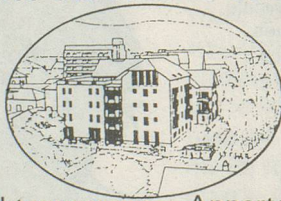
Charges et services compris. Possibilités de subventions.

Renseignements et documentation:

Résidence Carina, tél. 021/825 24 10, Madame Ritz.



## Résidence des Jardins de la Plaine



Unité d'accueil temporaire – Appartements intégrés

Avenue Haldimand 14B - 1400 Yverdon-les-Bains – Tél. 024/221 056

Fax 024/215 849

BOUCHERIE CHEVALINE

## Chez Guida

lundi-vendredi 8 h 30 - 12 h 15  
14 h 30 - 18 h 30

jeudi après-midi fermé

samedi non stop 8 h 30 - 16 h 00

1006 LAUSANNE

M<sup>me</sup> Pasche

Téléphone 26 31 53

Rue du Simplon 3A - au dessus du Centre COOP

