

**Zeitschrift:** Aînés : mensuel pour une retraite plus heureuse  
**Herausgeber:** Aînés  
**Band:** 21 (1991)  
**Heft:** 5

**Rubrik:** Souvenirs d'un objectif : Bel-Air métropole

### **Nutzungsbedingungen**

Die ETH-Bibliothek ist die Anbieterin der digitalisierten Zeitschriften auf E-Periodica. Sie besitzt keine Urheberrechte an den Zeitschriften und ist nicht verantwortlich für deren Inhalte. Die Rechte liegen in der Regel bei den Herausgebern beziehungsweise den externen Rechteinhabern. Das Veröffentlichen von Bildern in Print- und Online-Publikationen sowie auf Social Media-Kanälen oder Webseiten ist nur mit vorheriger Genehmigung der Rechteinhaber erlaubt. [Mehr erfahren](#)

### **Conditions d'utilisation**

L'ETH Library est le fournisseur des revues numérisées. Elle ne détient aucun droit d'auteur sur les revues et n'est pas responsable de leur contenu. En règle générale, les droits sont détenus par les éditeurs ou les détenteurs de droits externes. La reproduction d'images dans des publications imprimées ou en ligne ainsi que sur des canaux de médias sociaux ou des sites web n'est autorisée qu'avec l'accord préalable des détenteurs des droits. [En savoir plus](#)

### **Terms of use**

The ETH Library is the provider of the digitised journals. It does not own any copyrights to the journals and is not responsible for their content. The rights usually lie with the publishers or the external rights holders. Publishing images in print and online publications, as well as on social media channels or websites, is only permitted with the prior consent of the rights holders. [Find out more](#)

**Download PDF:** 08.01.2026

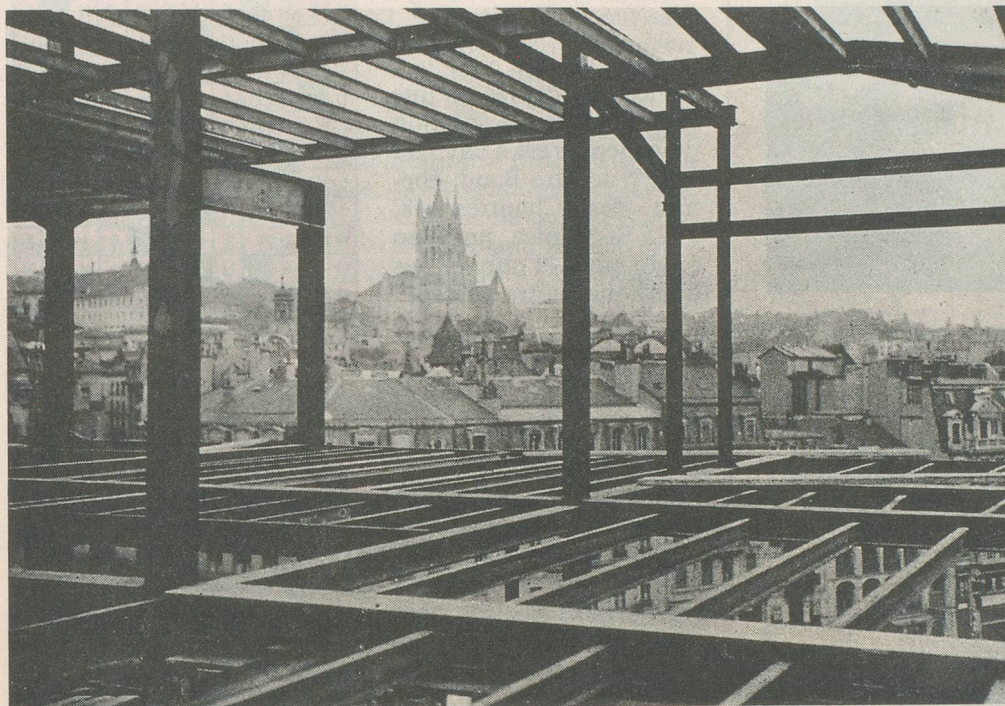
**ETH-Bibliothek Zürich, E-Periodica, <https://www.e-periodica.ch>**



# Bel-Air Métropole

*Souvenirs  
d'un objectif*

Pierre Izard



## *Il y a 60 ans le premier gratte-ciel vaudois*

Il a été construit en 1931 sur la propriété Le Bosquet, aux Terreaux à Lausanne. La tour, haute de 57 m dès la place du Flon, sur poutrelles métalliques venant de la Suisse allemande, a donné lieu à de violentes polémiques. Elle nuirait à la vue de notre cathédrale.

Cette photographie a été reproduite dans la «Feuille» d'Avis de Lausanne avec la légende: Les deux rivales.

Certains attribuaient à son revêtement futur la couleur rouge, prétendant qu'il serait couvert de panneaux publicitaires lumineux.

La mésentente régnant entre ses réalisateurs, l'architecte Alphonse Laverrière et l'ingénieur Eugène Scottoni, a abouti à un procès...

Depuis, Lausanne a connu bien pire. ■

**Constats**  
ASTROLOGIE  
NUMÉROLOGIE  
RADIESTHÉSIE  
TAROTS

Répondez-nous,  
vous serez surpris de nos prestations.

Case postale 182  
1170 AUBONNE  
Tél. 021/808 80 49

**Bon prioritaire**

à 10 minutes  
par finiculaire

**MT-PÈLERIN**

900 m.

Paradis  
des promeneurs  
Restaurants réputés  
et accueillants



**LES  
PLEIADES**  
1400 m.

A 40 min. par le train  
Belles excursions  
en toute saison  
Ski alpin  
Ski de fond  
3 restaurants



**EVEY 380 m.**

Panorama grandiose sur les Alpes et le Léman

Renseignements:

Chemins de fer électriques veveysans, tél. 021/921 29 22