

**Zeitschrift:** Aînés : mensuel pour une retraite plus heureuse  
**Herausgeber:** Aînés  
**Band:** 21 (1991)  
**Heft:** 2  
  
**Rubrik:** Mots croisés

### **Nutzungsbedingungen**

Die ETH-Bibliothek ist die Anbieterin der digitalisierten Zeitschriften auf E-Periodica. Sie besitzt keine Urheberrechte an den Zeitschriften und ist nicht verantwortlich für deren Inhalte. Die Rechte liegen in der Regel bei den Herausgebern beziehungsweise den externen Rechteinhabern. Das Veröffentlichen von Bildern in Print- und Online-Publikationen sowie auf Social Media-Kanälen oder Webseiten ist nur mit vorheriger Genehmigung der Rechteinhaber erlaubt. [Mehr erfahren](#)

### **Conditions d'utilisation**

L'ETH Library est le fournisseur des revues numérisées. Elle ne détient aucun droit d'auteur sur les revues et n'est pas responsable de leur contenu. En règle générale, les droits sont détenus par les éditeurs ou les détenteurs de droits externes. La reproduction d'images dans des publications imprimées ou en ligne ainsi que sur des canaux de médias sociaux ou des sites web n'est autorisée qu'avec l'accord préalable des détenteurs des droits. [En savoir plus](#)

### **Terms of use**

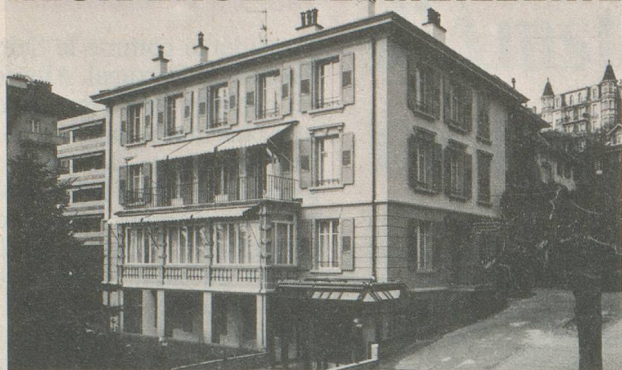
The ETH Library is the provider of the digitised journals. It does not own any copyrights to the journals and is not responsible for their content. The rights usually lie with the publishers or the external rights holders. Publishing images in print and online publications, as well as on social media channels or websites, is only permitted with the prior consent of the rights holders. [Find out more](#)

**Download PDF:** 28.01.2026

**ETH-Bibliothek Zürich, E-Periodica, <https://www.e-periodica.ch>**



## RÉSIDENTICE DE MEILLERIE



Etablissement  
médico-social  
pour personnes âgées  
à Lausanne  
Situation privilégiée  
Vue sur le lac et les Alpes  
Jardin ombragé  
A 2 minutes des bus  
et à 10 minutes de la gare  
Parking visiteurs  
Tout confort  
Ascenseur  
Chambres seules avec  
cabinet de toilette et  
à 2 lits

Cuisine soignée – Régimes  
Physiothérapie – Animation  
Soins médicaux jour et nuit  
par personnel diplômé  
Médecin responsable  
Ouvert à tous les médecins  
Courts séjours acceptés

### RÉSIDENTICE MEILLERIE

Ch. de Meillerie 6  
**1006 LAUSANNE**  
(quartier av. des Alpes)  
Tél. 021/23 72 08

Direction:  
A. Debétaz, assistante sociale

## Mots croisés

### Solutions du n° 1

## Concours

Collée ou recopiée sur une carte postale, la solution du concours est à envoyer à M<sup>me</sup> Josette Baud, chemin des Chantres 48, 1025 St-Sulpice, jusqu'au 15 du mois. N'oubliez pas d'indiquer votre adresse!

M	O	N	T	A	L	E	M	B	E	R	T	
A	N	E	U	R	I	N	E		M	E	R	
D	O	M	P	T	E	U	S	E	S		U	
E	M	O	I		G	R	U	N		U	S	
M	A			P	E	E	R	G	Y	N	T	
O	T	E	R	O		S	A	I	S	I	E	
I	O	L	E		A	I		L	A	R	E	
S	P	I	C		D	E	R	B	Y		S	
E	E	E	E		U	S	N	E	E	S		
L	E		T	E	L			R		U	T	
L		A	T	T	E	I	N	T	E	S		
E	R	N	E		S	U	E		L	E	U	

## Force moyenne

Les problèmes «facile» et «force moyenne» ne participent pas au concours mensuel.

B	U	E	N	O	S	A	I	R	E	S	
R	V		E		A	N	T	A	N		
O	E	U	F	S		T		I	E	O	
C	E	L	L	U	L	A	I	R	E	S	
E	S	M	E	R	A	L	D	A		E	
L			S	A	R	G	A	S	S	E	
I	R	A		H	A	I			O	S	
A	O	U	T		I	Q	U	E	S		
N	U	L		E	R	U	P	T	I	F	
D	I	A	P	R	E	E		R	E	A	
E	R	S		E	S		T	E	S	T	

## Facile

Listes des gagnants du n° 12, qui recevront un recueil de mots croisés:

M<sup>me</sup> Anna Chaillet,  
av. de la Gare, Lucens.  
M<sup>me</sup> S. Charrière, rue du Collège, Sonceboz.  
M<sup>me</sup> Suzanne Schreyer,  
av. du Collège, Boudry.  
M. L. Tinguely, ch. de Noréaz, Cheseaux-Noréaz.  
M. Robert Walter,  
av. Florissant, Prilly.

S	U	S	P	E	N	S	I	O	N	
A	T	T	A	Q	U	E	R	A	I	
R	I		R			P	O	S	E	
B	L	O	T	T	I		N	I	L	
A	E	R	E	E		T	E	E		
C		A	N	N	E	E		N	D	
A	R	C	A	D	I	E	N	N	E	
N		L	I	O	N		S	E	L	
E	T	E	R	N	E	L		S	A	
S	U	S	E			R	U	E	I	

## CONNAISSANCE DU MONDE

SIXIÈME CONFÉRENCE DE LA SAISON 1990-1991  
SUR L'ÉCRAN, UN GRAND FILM - SUR SCÈNE, L'AUTEUR

## PÉKIN ET QUELQUES AUTRES PARFUMS DE LA CHINE

Film et récit de Guy Thomas

LAUSANNE - CINÉMA DU PALAIS DE BEAULIEU

Du lundi 4 au samedi 9 février 1991 à 20h15 (samedi réservé au public non abonné)  
Mardi, mercredi, jeudi et vendredi également en matinée à 14h30

SAINT-CROIX - CINÉMA ROYAL  
Mercredi 13 février 1991 à 20h15

PAYERNE - CINÉMA APOLLO  
Jeudi 14 février 1991 à 13h30 et 20h30

YVERDON-LES-BAINS - THÉÂTRE MUNICIPAL  
Vendredi 15 février 1991 à 15h et 20h15

LE SENTIER - CINÉMA  
Mercredi 20 février 1991 à 20h

VEVEY - ESPACE DE L'ORIENTAL  
Jeudi 21 et vendredi 22 février 1991 à 15h et 20h15

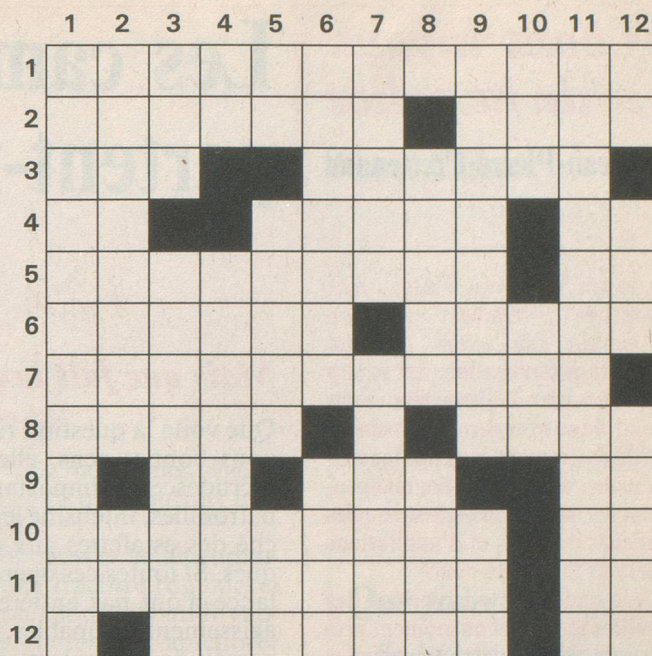


Organisation, renseignements et location:  
Service culturel Migros Vaud - place de la Palud 22 - 1003 Lausanne  
Téléphone 021/20 26 35



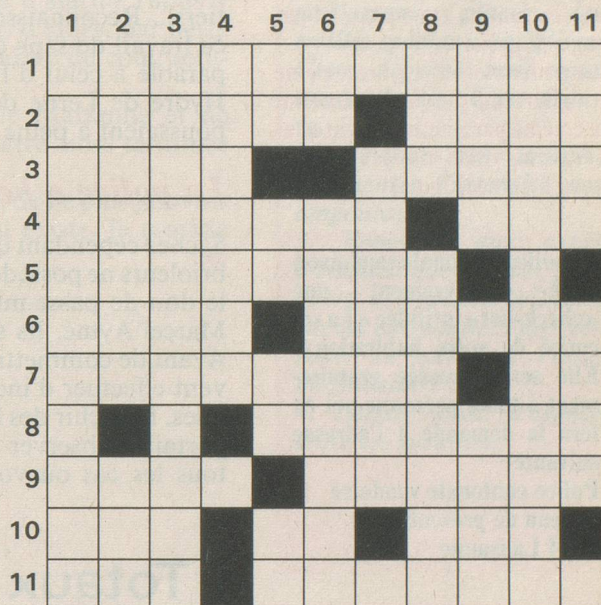
**H**orizontalement: 1. Ville de Yougoslavie. 2. Camille était leur sœur. – Ville de Belgique. 3. Rivière d'Asie. – Brille d'un faux éclat. 4. Mesure. – Joies mélangées. – Période. 5. Grand oiseau de Madagascar. – Saint français. 6. Prénom féminin en désordre. – Commune de l'Allier. 7. Admirations exagérées. 8. Proposition préliminaire. – Epreuve. 9. Initiales d'un chef d'orchestre suisse. – Grande école. – Symbole. 10. Couvrirent de honte. – Initiales d'une célèbre actrice. 11. Etabli. – Note. 12. Commune de la Gironde. – En matière de.

Verticalement: 1. Ville des Etats-Unis. 2. Sorte de moteur. – Pronom. 3. Pli suivant le sixième. – Coloré. 4. Initiales d'un célèbre explorateur norvégien. – Ancienne formation de l'armée anglaise. 5. Vieille affirmation. – Succéda à Moïse. – Ile grecque. 6. Revue, mais dans le désordre. – Peintre suisse. 7. Physicien anglais, prix Nobel. – Chef-lieu de canton des Pyrénées-Atlantiques. 8. Claude ou Marguerite dans le jardin. – Partie courbée en arc. 9. Thésaurisent. – Possessif. 10. D'âne parfois. – Abréviation pour une artère. 11. Qui ne se tache pas. 12. Abréviation religieuse. – Possessif. – Instruments de musique.



Horizontalement: 1. Homme d'Etat anglais. 2. D'une ancienne contrée d'Asie Mineure. – Fleuve d'Irlande. 3. Prénom féminin. – Cavités. 4. Caoutchouc durci. – Possessif. 5. Les épis mûrs ont cette qualité. 6. Catalogue. – C'est un canal. 7. Sorte de liqueur. – Conjonction. 8. Lien. 9. Ville d'Espagne. – Peuvent être éternelles. 10. Est jeune quand elle est blanche. – Période. – Petite cheville. 11. Possessif. – Sorte de dent.

Verticalement: 1. Action de fêter. 2. Plante grimpante. – Coule en Espagne. 3. Certains sont anonymes. 4. Possessif. 5. Petit enfant coupé en deux. – Pour éviter une répétition. – Phonétiquement: tentative. – Préfixe. 6. Préposition. – Autrefois en Germanie. 7. Parfois prémédité. – 8. Général américain. – A donc réparé. 9. Oiseaux. – Ville de France. 10. Fourniront sans doute une réponse. 11. Lac d'Ecosse. – Possédées.



Horizontalement: 1. Port du Chili. 2. Prophète juif. – Indivisible. – Symbole chimique. 3. Participe passé. – Possessif. – Pieu aiguisé à un bout. 4. Possessif. – Bâtiment ponté. 5. Bête. – Relâches. 6. Composés de vers particuliers. 7. Phonétiquement: elle ne dit pas. – Peuvent se rouler au printemps. 8. Félidés. – Petit cube. 9. Matière colorante. – Pronom. 10. Symbole chimique. – Temps d'examens.

Verticalement: 1. Possède un magnifique château. 2. Folie. 3. Mesure d'ailleurs. – Fils de patriarche. – Court, plat ou long. 4. Malséant en société. – Bénéfices. 5. Verset accompagnant un psaume. 6. Un peu d'eau. – Courbées. 7. Période. – Privés d'une moitié. 8. On ramasse ces pommes en forêt. – Mesure. 9. Poissons. – Deux c'est assez, trois c'est trop. 10. Pièces honorables. – Viscère.

