

Zeitschrift: Aînés : mensuel pour une retraite plus heureuse
Herausgeber: Aînés
Band: 21 (1991)
Heft: 10

Werbung

Nutzungsbedingungen

Die ETH-Bibliothek ist die Anbieterin der digitalisierten Zeitschriften auf E-Periodica. Sie besitzt keine Urheberrechte an den Zeitschriften und ist nicht verantwortlich für deren Inhalte. Die Rechte liegen in der Regel bei den Herausgebern beziehungsweise den externen Rechteinhabern. Das Veröffentlichen von Bildern in Print- und Online-Publikationen sowie auf Social Media-Kanälen oder Webseiten ist nur mit vorheriger Genehmigung der Rechteinhaber erlaubt. [Mehr erfahren](#)

Conditions d'utilisation

L'ETH Library est le fournisseur des revues numérisées. Elle ne détient aucun droit d'auteur sur les revues et n'est pas responsable de leur contenu. En règle générale, les droits sont détenus par les éditeurs ou les détenteurs de droits externes. La reproduction d'images dans des publications imprimées ou en ligne ainsi que sur des canaux de médias sociaux ou des sites web n'est autorisée qu'avec l'accord préalable des détenteurs des droits. [En savoir plus](#)

Terms of use

The ETH Library is the provider of the digitised journals. It does not own any copyrights to the journals and is not responsible for their content. The rights usually lie with the publishers or the external rights holders. Publishing images in print and online publications, as well as on social media channels or websites, is only permitted with the prior consent of the rights holders. [Find out more](#)

Download PDF: 14.01.2026

ETH-Bibliothek Zürich, E-Periodica, <https://www.e-periodica.ch>

CONNAISSANCE DU MONDE



SAISON 1991-1992
SUR L'ÉCRAN, UN GRAND FILM - SUR SCÈNE, L'AUTEUR

Du 7 au 25 octobre 1991 **LE ZAMBÈZE** de Freddy Boiler

Du 4 au 22 novembre 1991 **ÉCOSSE** de Jean-Louis Mathon

Du 25 novembre au 13 décembre 1991 **ISTANBUL** d'Henri Goemaere

Du 6 au 24 janvier 1992 **LES ALPES** de Jean-Bernard Buisson

Du 3 au 21 février 1992 **CHINE** de Patrice Fava

Du 24 février au 13 mars 1992 **LE RHIN** de Jacques Mars

Du 23 mars au 10 avril 1992 **L'INDUS** de Patrick Moreau

Les conférenciers de CONNAISSANCE DU MONDE
présentent leurs films et conférences à :
LAUSANNE - SAINT-CROIX - PAYERNE - YVERDON
LE SENTIER - VEVEY

Les abonnements sont en vente !



Organisation, renseignements et location :
Service culturel Migros Vaud - place de la Palud 22 - 1003 Lausanne
Téléphone 021/20 26 35

Studio jazz

**FONDATION CENTRALES
SRLS**

**Société romande
pour la lutte contre les
effets de la surdité**

Centrales d'appareillage acoustique de:

Lausanne, rue Mauborget 6	021/312 81 91
Genève, rue de Rive 8	022/21 28 14
Neuchâtel, rue St-Honoré 2	038/24 10 20
Sion, av. de la Gare 21	027/22 70 58
Fribourg, bd de Pérolles 7a	037/22 36 73

Conseils - essais - Service après-vente -
Dépositaires de la plupart des marques et
appareils - Fournisseur agréé de l'Assurance-
Invalidité



en complément à votre AVS
et à votre retraite professionnelle

*pourquoi pas...
une rente viagère ?*

- revenu régulier garanti
- répartition des bénéfices
- avantages fiscaux

Vaudois ou toutes personnes domiciliées dans
le canton de Vaud, demandez, sans engage-
ment, une offre ou la visite d'un conseiller.

Caroline 11, 1003 Lausanne, tél. 021/48 23 29

Baden⁺

près de Zurich
source de santé
et de joie

Prix forfaitaire par semaine Fr. 660.- net

7 jours en pension complète, chambre individuelle ou
double avec eau courante chaude et froide, télé-
phone. 7 entrées gratuites à la piscine thermale
couverte et en plein air (avec accès direct de l'hô-
tel). Apéro de bienvenue. Solarium.

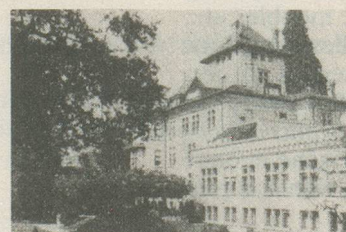
Cette offre est valable jusqu'au 31.12.91
Découpez ce bon et envoyez-le à :

OCHSEN

Hôtel de cure Ochsen***
5400 Baden, tél. 056/22 52 51
Fax 056/21 22 87



Votre offre m'intéresse. Veuillez me confirmer la réservation		AIN
du _____	au _____	pour _____ personne(s)
Nom _____		Prénom _____
Adresse _____		
No postal _____	Localité _____	Tél. _____



**Château
de la Rive**

**Etablissement
médico-social
type C et D**

Situation privilégiée. Grand parc arborisé.
Soins assurés par personnel diplômé.
Reconnu par les caisses maladie.
A 10 min. du centre de Lausanne, arrêt trolleybus N° 9.

Ch. de Curtinaux 14 1095 LUTRY Tél. 021/39 10 41