

**Zeitschrift:** Aînés : mensuel pour une retraite plus heureuse  
**Herausgeber:** Aînés  
**Band:** 20 (1990)  
**Heft:** 6

**Artikel:** Ameublement : des meubles pour les aînés  
**Autor:** [s.n.]  
**DOI:** <https://doi.org/10.5169/seals-829199>

### **Nutzungsbedingungen**

Die ETH-Bibliothek ist die Anbieterin der digitalisierten Zeitschriften auf E-Periodica. Sie besitzt keine Urheberrechte an den Zeitschriften und ist nicht verantwortlich für deren Inhalte. Die Rechte liegen in der Regel bei den Herausgebern beziehungsweise den externen Rechteinhabern. Das Veröffentlichen von Bildern in Print- und Online-Publikationen sowie auf Social Media-Kanälen oder Webseiten ist nur mit vorheriger Genehmigung der Rechteinhaber erlaubt. [Mehr erfahren](#)

### **Conditions d'utilisation**

L'ETH Library est le fournisseur des revues numérisées. Elle ne détient aucun droit d'auteur sur les revues et n'est pas responsable de leur contenu. En règle générale, les droits sont détenus par les éditeurs ou les détenteurs de droits externes. La reproduction d'images dans des publications imprimées ou en ligne ainsi que sur des canaux de médias sociaux ou des sites web n'est autorisée qu'avec l'accord préalable des détenteurs des droits. [En savoir plus](#)

### **Terms of use**

The ETH Library is the provider of the digitised journals. It does not own any copyrights to the journals and is not responsible for their content. The rights usually lie with the publishers or the external rights holders. Publishing images in print and online publications, as well as on social media channels or websites, is only permitted with the prior consent of the rights holders. [Find out more](#)

**Download PDF:** 13.01.2026

**ETH-Bibliothek Zürich, E-Periodica, <https://www.e-periodica.ch>**

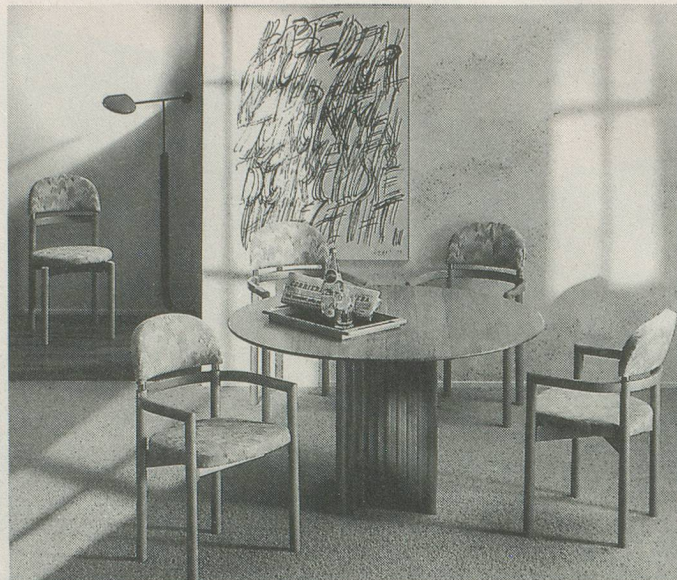


## Des meubles

### AMEUBLEMENT

Dans toutes les discussions qui tournent autour du problème de vieillissement, on souligne toujours que chacun désire rester aussi longtemps que possible entre ses quatre murs. A ce propos, on mentionne invariablement l'aide du voisinage, des services de soins à domicile et d'autres prestations, mais on passe souvent à côté de l'essentiel. Lorsque la personne âgée sent ses forces décroître, seul un mobilier bien adapté est capable de l'aider à se sentir à son aise. Cela signifie que la génération des aînés a besoin de meubles différents de ceux que l'on propose aux jeunes. Il existe bien déjà une offre appropriée, mais on prend rarement la peine de présenter ces meubles comme on le fait pour ceux qui s'adressent aux jeunes.

Lorsque la mobilité corporelle va en diminuant, les exigences en matière



On attend de la chaise de salle à manger qu'elle soit confortable et qu'elle soutienne le corps de façon optimale.  
Fabricant: Oberle + Hauss AG, Döttingen

de meubles se modifient; ce n'est pas un phénomène nouveau, mais on a malheureusement trop tendance à l'oublier aujourd'hui. Bien que ces exigences soient restrictives, elles n'empêchent cependant pas de réaliser un intérieur attractif et douillet. Parmi les meubles qu'il faudra choisir avec précaution, on mention-

nera avant tout les sièges, le lit et les espaces de rangement.

### Les sièges

Les fauteuils et canapés bas qui recueillent les suffrages de la jeune génération sont tout à fait inadaptés pour les personnes âgées; en effet, sans aide

extérieure, une personne limitée dans ses mouvements ne peut pratiquement plus s'en extraire pour se relever. Il lui faut un siège relativement haut (entre 42 et 45 cm) et, la plupart du temps également, un rembourrage très ferme dont la surface sera malgré tout moelleuse. Le dossier du fauteuil devra être formé de manière à assurer un bon soutien du dos. Des accoudoirs se révèlent nécessaires pour des raisons de confort d'une part, et, d'autre part, comme supports pour se relever. Ils doivent donc être façonnés de manière à offrir un soutien sûr et une bonne prise. Pour cela, il faut qu'ils avancent suffisamment, jusqu'à l'arête avant du siège.

Outre le fauteuil capitonné conventionnel, la demande existe pour un «fauteuil de repos» réglable, avec dossier inclinable et si possible un support pour les pieds. Les avantages que présentent ces sièges sont évidents, et plus particulièrement

### Réparez votre dentier vous-même!



— impeccable du point de vue technique et durable!  
Indispensable pour les voyages et pendant les vacances. Pour votre sécurité!

**BONYPLUS**

Dans les pharmacies et les drogueries.



### LE PRINTEMPS EST DE RETOUR



Nos diverses cures vous aideront à vous préparer pour les beaux jours.

lors de problèmes de : **poids, cellulite, cholestérol, constipation, cartilages liés à l'arthrose, déprime, nervosité, mémoire et circulation**



Coup de pouce à votre organisme

renseignements et envois postaux avec facture au  
**021 - 866 64 64**

**droguerie**

**de la Sarraz**

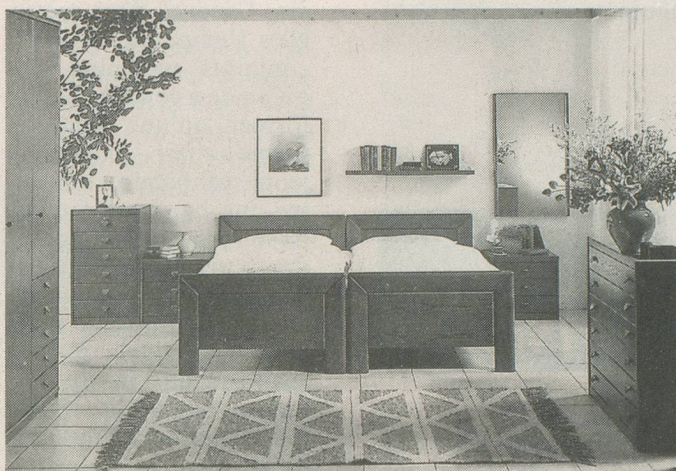
G. Magnenat Grand-Rue 1315 La Sarraz



## pour les aînés

lorsque le positionnement du fauteuil ne fait pas appel à la force musculaire: la personne affaiblie pourra ainsi se relever de la position de repos sans nécessiter une aide extérieure.

Dans le même temps, il convient d'examiner le coin à manger d'un œil critique. Il est indispensable que la chaise ait une stabilité parfaite car, dans certaines circonstances, elle doit également servir d'appui lorsque la personne s'assoit ou se relève. Là également, l'accoudoir n'est pas une simple question de confort: dans la plupart des cas, il devient une aide nécessaire. L'accoudoir est particulièrement bien adapté lorsqu'il se trouve en retrait de quelques centimètres par rapport à l'arête avant du siège. Il faut bien entendu veiller à ce que la position assise soit très confortable car, à l'âge de la retraite, on a enfin suffisamment de temps pour une petite causerie après les repas! La table servant également de point d'appui à



Les bois de lit de cette chambre à coucher peuvent être réglés de façon à obtenir la hauteur optimale. Des meubles adaptables peuvent fort bien aller de pair avec l'idée de confort.  
Fabricant: Lüönd AG, Rothenthurm

l'occasion, il est impératif qu'elle aussi soit très stable.

### De l'importance du lit

Dans cette phase de la vie, il faut revoir les exigences en ce qui concerne le lit; en effet, la personne âgée est alitée plus fréquemment. Et il ne faut pas pen-

ser là exclusivement au patient, mais également à la personne soignante. C'est pourquoi les hauteurs de lit courantes de 30 à 35 cm sont à prescrire absolument. Lorsque l'on souffre de problèmes dorsaux, il est très difficile de se relever d'un lit trop bas; cette hauteur est également très pénible pour le personnel soignant.

En partant de ces considérations, on arrive tout naturellement à la conclusion que le lit doit avoir au minimum 45 cm de hauteur pour permettre à une personne âgée de s'asseoir sans difficulté sur le rebord; elle aura alors plus de facilité pour se mettre debout à partir de cette position assise relativement haute. Enfin, une telle hauteur permet de faire le lit avec davantage de commodité.

En outre, on souhaite généralement avoir un pied de lit. Il évite que les couvertures ne se déplacent trop ou ne glissent. Lorsqu'on a de la peine à se mouvoir, il peut être très pénible de devoir rattrapper la couverture qui a glissé par terre. Avec un pied de lit, on évite également le phénomène des pieds froids.

Quant aux matelas qui permettent le positionnement électrique de la tête et des pieds, ils représentent un véritable progrès du point de vue confort. Que ce soit en cas de maladie ou bien dans la vie courante, ces systèmes procurent une aide optimale aux personnes désireuses de lire, de manger au lit ou tout simplement de se détendre.

Tous ces meubles sont en vente dans les commerces spécialisés.

### Etablissement médico-social

Eric Candaux 1422 Bru/Grandson  
Tél. (024) 71 12 77

Pour personnes âgées, types C et D  
Reconnu par les assurances maladie  
Médecin à disposition de l'établissement  
Personnel paramédical jour et nuit  
Animations  
Cadre de verdure, grand parc arborisé  
Annexe avec ascenseur  
Direction: M<sup>me</sup> Yvonne Candaux

Téléphériques de  
025/34 16 35

*Leysin*



Promenades pédestres  
à nos lacs alpestres  
d'Aï, Mayen et Segray

Magnifique panorama  
et réserve naturelle

Société des téléphériques de Leysin