

Zeitschrift: Aînés : mensuel pour une retraite plus heureuse
Herausgeber: Aînés
Band: 20 (1990)
Heft: 2

Rubrik: Solutions du no 1; Mots croisés

Nutzungsbedingungen

Die ETH-Bibliothek ist die Anbieterin der digitalisierten Zeitschriften auf E-Periodica. Sie besitzt keine Urheberrechte an den Zeitschriften und ist nicht verantwortlich für deren Inhalte. Die Rechte liegen in der Regel bei den Herausgebern beziehungsweise den externen Rechteinhabern. Das Veröffentlichen von Bildern in Print- und Online-Publikationen sowie auf Social Media-Kanälen oder Webseiten ist nur mit vorheriger Genehmigung der Rechteinhaber erlaubt. [Mehr erfahren](#)

Conditions d'utilisation

L'ETH Library est le fournisseur des revues numérisées. Elle ne détient aucun droit d'auteur sur les revues et n'est pas responsable de leur contenu. En règle générale, les droits sont détenus par les éditeurs ou les détenteurs de droits externes. La reproduction d'images dans des publications imprimées ou en ligne ainsi que sur des canaux de médias sociaux ou des sites web n'est autorisée qu'avec l'accord préalable des détenteurs des droits. [En savoir plus](#)

Terms of use

The ETH Library is the provider of the digitised journals. It does not own any copyrights to the journals and is not responsible for their content. The rights usually lie with the publishers or the external rights holders. Publishing images in print and online publications, as well as on social media channels or websites, is only permitted with the prior consent of the rights holders. [Find out more](#)

Download PDF: 13.01.2026

ETH-Bibliothek Zürich, E-Periodica, <https://www.e-periodica.ch>

Le mots croisés géant de notre numéro de décembre était bien notre grand concours d'hiver.

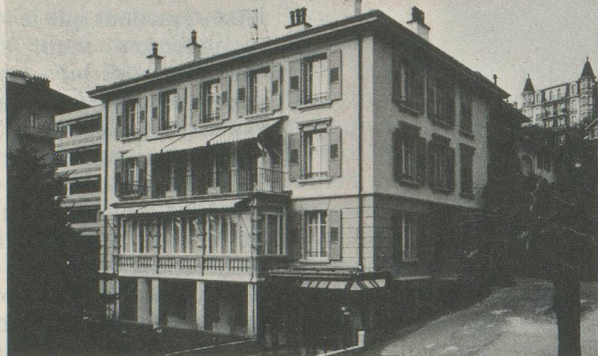
La solution de ce problème est à envoyer à Mme Josette Baud, chemin des Chantres 48, 1025 Saint-Sulpice, jusqu'au 15 février.

Elle paraîtra dans le N° 4, à fin mars, accompagnée à la liste des gagnants.

MOTS CROISÉS GÉANT

Sept prix en espèces seront distribués, soit: 1^{er} prix Fr. 50.-; 2^e prix Fr. 40.-; 3^e et 4^e prix Fr. 30.- chacun; 5^e et 6^e prix Fr. 20.- chacun. Les lauréats recevront en outre un recueil de mots croisés.

RÉSIDENTE DE MEILLERIE



Etablissement médico-social pour personnes âgées à Lausanne
Situation privilégiée
Vue sur le lac et les Alpes
Jardin ombragé
A 2 minutes des bus et à 10 minutes de la gare
Parking visiteurs
Tout confort
Ascenseur
Chambres seules avec cabinet de toilette et à 2 lits

Cuisine soignée - Régimes
Physiothérapie - Animation
Soins médicaux jour et nuit par personnel diplômé
Médecin responsable
Ouvert à tous les médecins
Courts séjours acceptés
RÉSIDENTE MEILLERIE
Ch. de Meillerie 6
1006 LAUSANNE
(quartier av. des Alpes)
Tél. 021/23 72 08
Direction:
A. Debétaz, assistante sociale

Grand choix de MONTURES DE LUNETTES et de LOUPES

Jean-Claude Bühler, opticien

Avenue Juste-Olivier 9, 1006 Lausanne, ☎ (021) 23 51 43

SOLUTIONS DU N° 1

CONCOURS

S	A	N	G	U	I	N	A	I	R	E	S
A	M	E	R	S	F	O	O	R	T	E	
R	A	V	I	E	S		R	R		A	M
C	R	A	N			E	T	I	A	G	E
O	R		G	A	M	B	E	T	T	E	S
M	E	N	O	P	A	U	S	E			T
A	R	S	I	N		R		S	T	A	R
T	E		R	U	I	N	A		A	M	E
E	N	F	E	R	M	E	R		S	I	
U	T	E		E	B	E	N	I	S	T	E
S		R	U		U	N	I	R	A	I	T
E	P	A	T	E	E		M	A	T	E	E

Collée ou recopiée sur une carte postale, la solution du concours est à envoyer à Mme Josette Baud, chemin des Chantres 48, 1025 St-Sulpice, jusqu'au 15 du mois. N'oubliez pas d'indiquer votre adresse!

FORCE MOYENNE

A	C	A	D	E	M	I	C	I	E	N
N	A	R	I	N	E		E	L	U	E
T	R	E	S	O	R	E	R	I	E	S
A	D	I	E	U		C	E			
R	I	S		E	C	H	A	R	P	E
C	A	M	B	R	I	O	L	E	U	R
T	E	U		A	S	E	S		S	
I	L		N	B				P	O	T
Q	U	E	U			L	O	I	R	E
U	L	T	E	R	I	E	U	R		I
E	U	C	L	I	D	E		E	O	N

Les problèmes «facile» et «force moyenne» ne participent pas au concours mensuel.

FACILE

A	U	P	A	R	A	V	A	N	T
B	R	A	I	E		I	N	E	S
A	I	G	R	E	T	T	E	S	
S		A		L	U	E	T	T	E
O		N	E		L		H	O	P
U	R	I	N	O	I	R		R	I
R	E	N	I		P	I	S		C
D	A	I	G	N	E	R	A		E
I	L		M	E	S	A	N	G	E
R	E	V	E	E			S	E	S

Un recueil de mots croisés sera envoyé à:

Mme Yolande Bernard
Lausanne
Mme Andrée Delherse
Lausanne
Mme Andrée Frésard
Le Noirmont
Mme Hélène Grandjean
Lausanne
Mme Danièle Roux
Genève

Horizontalement

1. Amiral italien qui soutint Mussolini. 2. Médecin de Juba, roi de Numidie – Fut assassiné à Kūfa. 3. Outil de tailleur de pierre – Ville de Roumanie retournée. 4. Officier de l'Ancien Régime – Dans une formule cabalistique. 5. Auteur de «Lamuel» – Instrument de musique. 6. Les auteurs le sont parfois – Après le sixième pli. 7. Est caractérisé par l'absence de douleur – Avait du souffle. 8. Pronom – Autre pronom – On n'aime guère en recevoir un. 9. Les premiers furent frappés à Venise – Préfixe. 10. Pronom – Pays de Normandie. 11. Conjonction – Lettre grecque – Rigueur. 12. Confirmées.

1. Connaît encore des difficultés. 2. Royaume – Utile pour les pansements. 3. En Tchécoslovaquie. 4. Doit se lever – Son fils fut un assassin. 5. Chef-lieu de canton de l'Orne – Lettres. 6. Interjection – Sommet élevé. 7. Carte – Quartier de Paris où l'on trouve peu de clochards. 8. Petit cube – Exprime un accord – Préposition – Fin d'infinitif. 9. Celle du pape est blanche – Note. 10. Note – N'aurai pas confiance. 11. Viscère – Ile française.

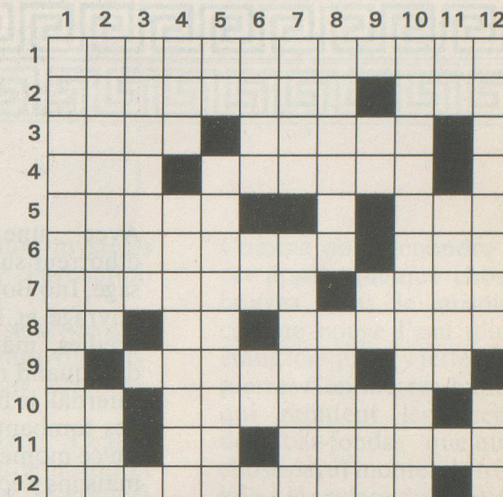
1. On le trouve surtout en Afrique. 2. Prénom masculin – Les Marquises, par exemple. 3. Prénom féminin – Fatigué. 4. On n'y grimpe pas sans mal. 5. Période – Pronom – Prénom masculin. 6. Capitale d'une île de l'Océan Indien. 7. Ancienne cité – D'un auxiliaire. 8. File – Oiseau. 9. Théologien musulman – Préfixe. 10. Ville d'Allemagne ou commune de Suisse – Lichens.

Verticalement

1. Peut être de Venise, d'Alsace ou de Chio. 2. Peut être fabrique ou magasin – Sorte de toile. 3. Accentuer. 4. Interjection – Ville d'Italie. 5. Petit lac – Ecrivain français. 6. Serée – Aux deux bouts d'un train – Symbole chimique. 7. Vénéré par les Egyptiens – Industriel et inventeur américain. 8. Chef-lieu de canton de Seine-et-Marne – Grec qui fut mis à mort par les Delphiens. 9. Préfixe – Terminaison verbale – Colère. 10. Ne peuvent donc plus procréer. 11. Article étranger – Fibre textile. 12. Relatif à un tissu végétal – Peut être solitaire.

1. Ce représentant exerce un métier qui peut être dangereux actuellement. 2. Espiègle – Possessif. 3. Ce sont aussi les Charités. 4. Poissons d'eau douce – Plante de terrains salés. 5. Ce berger fut écrasé sous un rocher – Ville de Belgique. 6. Mis sur une table – Possédée. 7. Héraclès l'épousa – Dans les Alpes Maritimes. 8. Eut chaud – Solides triangulaires. 9. Mouchetée – Colère. 10. Réapparition de caractères anciens – Mammifère arboricole. 11. Adverbe – Ancienne monnaie.

1. Parfois, pièce de théâtre. 2. Prénom féminin – Ville d'Allemagne. 3. Sultanat en Arabie – Foules. 4. Relief – C'est le pied-de-veau. 5. Rangée de foin ou de céréales fauchés et déposés au sol – Limpidité des pierres précieuses. 6. Prénom féminin. 7. Mammifère arboricole – Riche. 8. Qui n'est pas fondé. 9. Roue dont le pourtour est en forme de gorge – Couche pigmentaire de l'iris. 10. Subis – Champignon.



MOTS CROISÉS

