

**Zeitschrift:** Aînés : mensuel pour une retraite plus heureuse  
**Herausgeber:** Aînés  
**Band:** 20 (1990)  
**Heft:** 11

## **Rubrik**

### **Nutzungsbedingungen**

Die ETH-Bibliothek ist die Anbieterin der digitalisierten Zeitschriften auf E-Periodica. Sie besitzt keine Urheberrechte an den Zeitschriften und ist nicht verantwortlich für deren Inhalte. Die Rechte liegen in der Regel bei den Herausgebern beziehungsweise den externen Rechteinhabern. Das Veröffentlichen von Bildern in Print- und Online-Publikationen sowie auf Social Media-Kanälen oder Webseiten ist nur mit vorheriger Genehmigung der Rechteinhaber erlaubt. [Mehr erfahren](#)

### **Conditions d'utilisation**

L'ETH Library est le fournisseur des revues numérisées. Elle ne détient aucun droit d'auteur sur les revues et n'est pas responsable de leur contenu. En règle générale, les droits sont détenus par les éditeurs ou les détenteurs de droits externes. La reproduction d'images dans des publications imprimées ou en ligne ainsi que sur des canaux de médias sociaux ou des sites web n'est autorisée qu'avec l'accord préalable des détenteurs des droits. [En savoir plus](#)

### **Terms of use**

The ETH Library is the provider of the digitised journals. It does not own any copyrights to the journals and is not responsible for their content. The rights usually lie with the publishers or the external rights holders. Publishing images in print and online publications, as well as on social media channels or websites, is only permitted with the prior consent of the rights holders. [Find out more](#)

**Download PDF:** 14.01.2026

**ETH-Bibliothek Zürich, E-Periodica, <https://www.e-periodica.ch>**

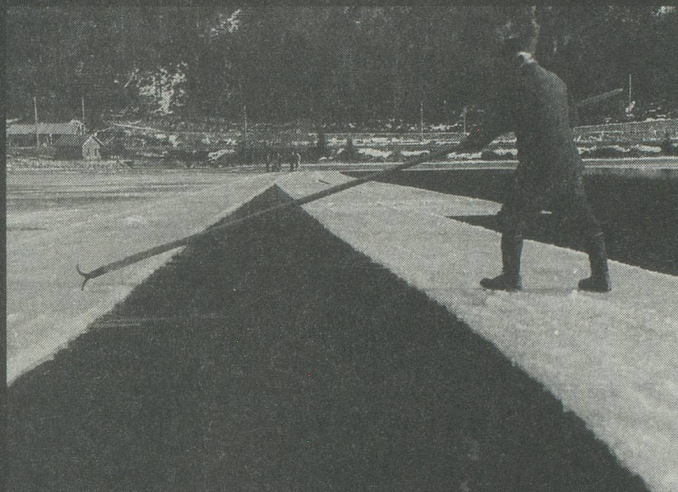


**PIERRE IZARD**  
**SOUVENIRS**  
**D'UN OBJECTIF**

La pureté de l'eau du lac Brenet et la régularité du froid hivernal produisent une couche de glace, épaisse parfois de 70 cm à raison de 950 kg par m<sup>3</sup> d'eau. Curieusement, ce bassin de 2000 m sur 500, 20 de profondeur, a été creusé par le retrait d'un glacier.

Un siècle durant, la glace de première qualité a été récoltée en grandes quantités, vendues en Suisse, mais aussi à Lyon et à Paris.

En janvier et février, l'exploitation employait 200 ouvriers qui, outre la récolte, devaient en assurer



A la Vallée de Joux

## Les glaces du Pont

toute l'année la conservation et la livraison.

Sciée manuellement, puis mécaniquement, en bandes régulières, la glace montait dans l'entrepôt (50 m sur 26 et 11 de haut) où elle se conservait entre doubles parois et sciure de bois. Les transports assurés par véhicules hippiques, puis par camions, ont nécessité la construction de la voie ferrée «Vallorbe-Le Pont». Le prix de la glace a passé de cinq à quarante francs la tonne, les livraisons ne se faisant que par très grosses quantités. Après une longue période de bénéfices, les pertes ont causé la cessation de l'exploitation, vu la multiplication des fabriques de glaces – souvent liées aux brasseries – et des frigorifiques.

Et l'entrepôt a été incendié.  
P. I.

## AGENDA

### Ski de fond à Verbier du 23 janvier au 2 février 1991

Le bureau pour les questions du 3<sup>e</sup> âge de la Fédération des coopératives Migros vous propose un séjour de vacances actives à l'Hôtel Catogne\*\*\* à Verbier.

**Verbier:** entrez dans l'écrin séduisant du val de Bagnes, découvrez Verbier, son joyau principal, à 1500 m d'altitude: vous

êtes au cœur d'un des plus grands domaines skiables du monde.

**Hôtel Catogne\*\*\*:** M. et M<sup>me</sup> Corthay-Gaillard sont les jeunes propriétaires de cet hôtel tout neuf, situé à l'entrée du village (arrêt du car postal devant l'hôtel) à proximité du centre sportif et à 5 min. à pied du cœur de la station. Une navette gratuite vous conduit au départ des téléphériques. Excellente cuisine et service soigné. Les 24 chambres confortables, toutes avec salle de bain et balcon sont équipées d'un radio-réveil, du téléphone avec sortie directe et d'un Minibar. Ascenseur.

**Programme principal:** ski de fond: 2 heures de leçon le matin avec 2 moniteurs de l'Ecole suisse de ski de Verbier.

**Programme d'encadrement:** stimulation de la

mémoire, jeux, soirées animées, musique rétro, folklorique, etc.

**Domaine skiable:** piste de ski de fond à 10 minutes de l'hôtel. Moniteurs de l'Ecole suisse de ski à disposition.

**Piscine couverte:** se trouve à 5 minutes de l'hôtel. Chaque participant a droit à une réduction de 50% sur le prix d'entrée.

**Prix:** par personne pour 10 jours, pension complète, y compris Ecole de ski, animation mais sans les frais de voyage et excursions: Fr. 115.-.

**Inscriptions:** directement à l'Hôtel Catogne, 1936 Verbier, tél. 026/31 65 05.

**Renseignements:** M. Jean Chable, animateur, chemin de Beau-Rivage 15, 1006 Lausanne.

### L'Orchestre Da Chiesa

a le plaisir de vous annoncer ses concerts d'automne.

**Dimanche 25 novembre,** à 17 h, temple de Chailly, Lausanne.

**Vendredi 7 décembre,** à 20 h, église des Planches, Montreux.

Programme: Concerto en la majeur pour violon de Leclair. Soliste: M<sup>me</sup> Isabel Demenga.

Symphonie N° 2 de C. Ph. E. Bach.

Huit pièces pour cordes de Hindemith.

### De l'acharnement thérapeutique aux soins palliatifs

Conférence – Débat par le Dr Laurent Barrelet, de Fondation Rive-Neuve à Villeneuve, jeudi 15 novembre à 20 h, salle du Collège Sainte-Marie. Entrée libre.