

Zeitschrift: Aînés : mensuel pour une retraite plus heureuse
Herausgeber: Aînés
Band: 19 (1989)
Heft: 7-8

Rubrik: Solutions du no 6 ; Mots croisés

Nutzungsbedingungen

Die ETH-Bibliothek ist die Anbieterin der digitalisierten Zeitschriften auf E-Periodica. Sie besitzt keine Urheberrechte an den Zeitschriften und ist nicht verantwortlich für deren Inhalte. Die Rechte liegen in der Regel bei den Herausgebern beziehungsweise den externen Rechteinhabern. Das Veröffentlichen von Bildern in Print- und Online-Publikationen sowie auf Social Media-Kanälen oder Webseiten ist nur mit vorheriger Genehmigung der Rechteinhaber erlaubt. [Mehr erfahren](#)

Conditions d'utilisation

L'ETH Library est le fournisseur des revues numérisées. Elle ne détient aucun droit d'auteur sur les revues et n'est pas responsable de leur contenu. En règle générale, les droits sont détenus par les éditeurs ou les détenteurs de droits externes. La reproduction d'images dans des publications imprimées ou en ligne ainsi que sur des canaux de médias sociaux ou des sites web n'est autorisée qu'avec l'accord préalable des détenteurs des droits. [En savoir plus](#)

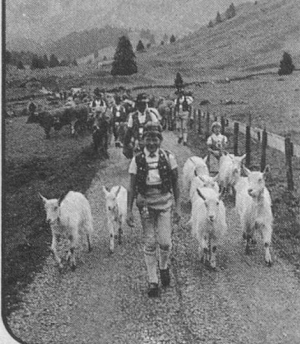
Terms of use

The ETH Library is the provider of the digitised journals. It does not own any copyrights to the journals and is not responsible for their content. The rights usually lie with the publishers or the external rights holders. Publishing images in print and online publications, as well as on social media channels or websites, is only permitted with the prior consent of the rights holders. [Find out more](#)

Download PDF: 21.01.2026

ETH-Bibliothek Zürich, E-Periodica, <https://www.e-periodica.ch>

Vacances actives pour seniors



Wildhaus

...aux prix avantageux

Dans le lieu de vacances connu de la Suisse orientale Wildhaus - à une altitude idéale (1100m), dans un climat sain, pratiquement libre de brume, une haute vallée vaste et découverte et une atmosphère rustique - vous découvrirez des jours de vacances pleins de plaisir et de bien être avec notre hôtesse Margrit Koch. Les personnes ayant dépassé la soixantaine jouissent de prix forfaitaires:

1 semaine en demi-pension avec participation au programme pour seniors, de **Fr. 337.-** à **Fr. 589.-** (selon la catégorie d'hôtel).

Dates: **du 10 juin au 1er juillet 1989**

du 19 août au 9 septembre 1989

Inscriptions et informations: Office du tourisme Wildhaus, 9658 Wildhaus
Tél. 074/5 27 27

RÉSIDENCE RICHEMONT

Etablissement médico-social
reconnu par les caisses-maladie

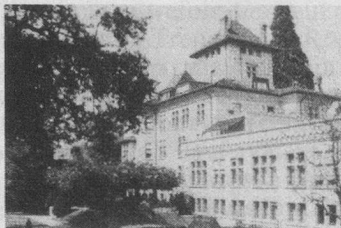
28 lits, avec ascenseur et protection incendie totale; pour personnes âgées de type C. Longs et courts séjours acceptés.

Calme. Ensoleillement. Vue panoramique sur les Alpes. Cuisine soignée. Chambres à 1 ou 2 lits avec balcons. Soins et surveillance médicaux 24 heures sur 24. Médecins responsables, infirmiers diplômés.

Renseignements: **Direction**, tél. 025/34 27 72
ou écrire rue du Commerce 3, 1854 Leysin

Le Château de la Rive

EMS, CP 228, ch. de Curtinaux 14, 1095 LUTRY, 021/39 10 41



Etablissement médico-social
pour personnes âgées du type C et D

Soins assurés par personnel qualifié. Ouvert à tous les médecins. Reconnu par les assurances. 57 lits, chambres à 1 ou 2 lits avec WC, salle d'eau, prises tél. et TV. Salon de coiffure. Situation privilégiée, grand parc arborisé, vue sur le lac et les Alpes. **Tranquillité.**

A 15 min. du centre de Lausanne, arrêt trolleybus N° 9, parking à disposition.

**Un appartement à liquider?
appelez le**



Après une visite sur place, nous sommes à même de vous proposer une solution rapide et générale (achat éventuel).

Centre social protestant ☎ 021/36 52 62 de 8 h à 11 h

CONCOURS

Collée ou recopiée sur une carte postale, la solution de ce problème est à envoyer à M^{me} Josette Baud, chemin des Chantres 48, 1025 St-Sulpice, jusqu'au 15 du mois. N'oubliez pas d'indiquer votre adresse!

E	C	L	A	I	R	A	G	I	S	T	E
S	E	I	G	N	E	U	R		O	I	L
P	L	U	R	E	N	T			A	N	T
E	T	R	E	S		O		F	O	R	T
R	E	E	S		E	S	T	I	M	E	E
A	S		S	O	U	T	I	N	E		S
N		C	I	T	R	O	N		T	R	
T	I	N	O		A	P	T	E	R	E	S
I			I	N	E	S	P	E	R	E	E
S	U	D		L	I	E	S		L	A	
T	R	E	S	S	E	U	R		A	L	I
E	I			T	A	N	R	E	C		E

Les problèmes «facile» et «force moyenne» ne participent pas au concours mensuel.

G	O	N	F	A	L	O	N	I	E	R	
O	N	D	U	L	A	T	I	O	N		
U	T		T	O	B	I	E		E	U	
V	A	L		S	O	T		S	E	L	
E	R	I	G	E	R	E	N	T		C	
R	I	E	N		A	S	S	E	N	E	
N	O	R	O	I	T			P	A	R	
A		R	U	S	O	N	S		S	E	
N	O	E		S	I	E	U	R	S		
T	U		P	U	R	E	E		E	U	
E	T	A	L	E	E	S		E	S	T	

FORCE MOYENNE

FACILES

P	R	E	F	E	R	E	N	C	E	
I	U	L	E		E	S		A	U	
R	I	L	L	E	T	T	E	S		
A	N	E	E		R	E	N	E	E	
N	E	S		A	R	C		R		
D	U			O	C	E	A	N	S	
E	S	M	E	R	A	L	D	A		
L	E	E		M	I		R	I	S	
L		T	R	E	S	S	E	N	T	
O	A	S	I	S		U	S	E	E	

Un recueil de mots croisés sera envoyé aux lauréats de mars, soit à:

M. Gaston Bonny, Villa Primado, 1892 Lavey -
Mme Simone Dreyer, Gare 135, 1687 Vuister-nens-devant-Romont -
Mme Rachel Favrat, Philosophes 6, 1400 Yverdon.
M. Paul Grand, ch. de la Source 18, 1009 Pully.
Mme Laura Isely, 1188 Gimel.

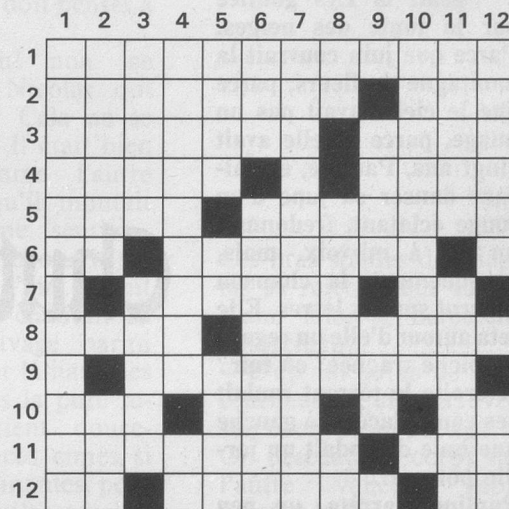
HORIZONTALEMENT

VERTICALEMENT

MOTS CROISÉS

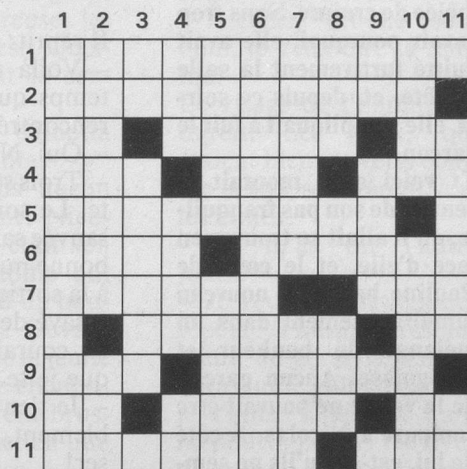
1. On peut dire qu'il a des lumières. 2. Il a sa terre. - Ne s'entend plus. 3. Fururent donc agréables. - Préfixe. 4. Parties d'une habitation. - Poète français. 5. Fais la bête. - Dont on a fait cas. 6. Symbole. - Peintre français. 7. Couleur. - Symbole. 8. Chanteur un peu démodé. - Statues antiques. 9. Inattendue. 10. Œuvre de Julien Green. - Bas peuple. - Note. 11. Il utilise de l'osier. - Calife. 12. Voyelles. - Mammifère insectivore. - Préfixe.

1. Pratique une langue peu répandue. 2. Groupe de peuples. - Partie de la Suisse. 3. Sorte de câble. - Ancienne ville de Carie. 4. Brutalité. - Au calendrier. 5. Prénom. - Enlevé phonétiquement. - Un poète a célébré ses yeux. 6. Début d'un revenu annuel. - Métis. 7. L'autoroute lui est interdite. 8. Canton suisse. - Résonne. - Note. 9. Indique une intention. - Monnaie d'échange. 10. Instrument de mesure. 11. Document établissant un droit. - Qui concerne une chose. 12. Seulement entre 20 et 32 ans. - Ville de France.



1. Officier de justice du Moyen Age. 2. Sur la tête ou sur la mer. 3. Note. - Livre biblique. - Participe passé. 4. Correspond à un synclinal dans le Jura. - N'a pas de jugement. - Esprit. 5. Instituèrent. 6. Un petit fait souvent plaisir. - Porte un coup. 7. Vent. - Terme de golf. 8. Dissimulons. - Pronom. 9. Expert en eau et en vin. - Messieurs au tribunal. 10. Pronom. - Gêne. - Participe passé. 11. Montrées avec ostentation. - Groupe de pays.

1. Utile à un veuf. 2. Grand lac. - Terme de tennis. 3. Abréviation religieuse. - Le gléchome, par exemple. 4. D'un auxiliaire. - Antilope. - Au calendrier. 5. Poisson. - Partie non consommable d'un animal. 6. Peut être de langue. 7. Inflammations. - Apparues. 8. Dément. - Abréviation religieuse. - Auteur français. 9. Vous est certainement très familière. - Pas anglais. 10. Héros d'un poème épique. - Mollusques gastropodes. 11. Plaie sur un arbre. - Dans la gamme.



1. Choix particulier. 2. Que de pattes! - Pour le docteur. - Article contracté. 3. Viande de porc hachée et cuite dans la graisse. 4. Charge. - Prénom féminin. 5. Loch célèbre. - Arme de jet. 6. A payer. - Vastes étendues. 7. Personnage de Victor Hugo. 8. Général malchanceux. - Note. - Mets de choix. 9. Nattent. 10. On peut s'y reposer. - Fatiguée.

1. Ecrivain italien. 2. Qui vous met à sec. 3. Pronom. - Aliment. 4. Fendus. - Participe passé. 5. Arbres à feuilles dentelées. 6. Rappelais au souvenir. 7. Massif de Provence. - Appris. 8. Entourés. 9. L'Oncle Tom en avait une. - Très petite. 10. Participe passé. - Sortes de lentilles. - Au calendrier.

