

Zeitschrift: Aînés : mensuel pour une retraite plus heureuse
Herausgeber: Aînés
Band: 19 (1989)
Heft: 3

Rubrik: Plumes, poils et Cie : sa vie en danger?

Nutzungsbedingungen

Die ETH-Bibliothek ist die Anbieterin der digitalisierten Zeitschriften auf E-Periodica. Sie besitzt keine Urheberrechte an den Zeitschriften und ist nicht verantwortlich für deren Inhalte. Die Rechte liegen in der Regel bei den Herausgebern beziehungsweise den externen Rechteinhabern. Das Veröffentlichen von Bildern in Print- und Online-Publikationen sowie auf Social Media-Kanälen oder Webseiten ist nur mit vorheriger Genehmigung der Rechteinhaber erlaubt. [Mehr erfahren](#)

Conditions d'utilisation

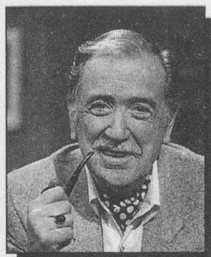
L'ETH Library est le fournisseur des revues numérisées. Elle ne détient aucun droit d'auteur sur les revues et n'est pas responsable de leur contenu. En règle générale, les droits sont détenus par les éditeurs ou les détenteurs de droits externes. La reproduction d'images dans des publications imprimées ou en ligne ainsi que sur des canaux de médias sociaux ou des sites web n'est autorisée qu'avec l'accord préalable des détenteurs des droits. [En savoir plus](#)

Terms of use

The ETH Library is the provider of the digitised journals. It does not own any copyrights to the journals and is not responsible for their content. The rights usually lie with the publishers or the external rights holders. Publishing images in print and online publications, as well as on social media channels or websites, is only permitted with the prior consent of the rights holders. [Find out more](#)

Download PDF: 14.01.2026

ETH-Bibliothek Zürich, E-Periodica, <https://www.e-periodica.ch>



PIERRE LANG

PLUMES, POILS ET CIE

Il ne faut pas se cacher la vérité car l'organisme du chien est composé, exactement comme le nôtre, de cellules, et certaines d'entre elles peuvent parfaitement dégénérer et devenir cancéreuses. Même si le pourcentage des cas confirmés chez les canidés est plus faible que chez les humains. Toutefois l'on doit partir du principe que toute apparition de tumeurs chez le chien ou la chienne est un signal d'alarme qui ne doit jamais être négligé et seule la vérification en laboratoire d'un échantillon du tissu prélevé permettra de déterminer la gravité de la situation.

Ainsi, par exemple, les statistiques indiquent qu'environ 50% des tumeurs mammaires de la chienne sont cancéreuses mais le mal peut malheureusement être plus sournois et atteindre d'autres organes de l'animal: le cerveau, le foie ou les reins. Et la détection en sera infiniment plus difficile car on ne soupçonnera son existence que si des troubles généraux apparaissent sous forme de cri-

Sa vie en danger?



En cas de «découverte» inquiétante, pas d'hésitation: une visite au vétérinaire s'impose. Photo Y. D.

ses épileptiques, symptômes néphrétiques, phénomènes de coma ou autres dérèglements sérieux. Là encore la quantité des métastases développées aura son importance.

C'est le vétérinaire qui, par l'acte chirurgical, pourra évaluer la gravité de la maladie et ce sera à lui de conseiller le maître sur la décision à prendre, l'euthanasie – permise chez les animaux – étant souvent la seule alternati-

ve pour éviter des souffrances inutiles lorsque les dégâts sont trop importants.

Vouloir appliquer les thérapeutiques utilisées chez les humains (chimiothérapie ou rayons) semble à beaucoup de praticiens très aléatoire. Il est plus

généralement admis que l'acte opératoire est la seule éventualité à envisager...

Mais attention... toute grosseur visible n'est pas obligatoirement un cas de cancer. Une grosseur externe peut n'être, en fait, qu'une tumeur **bénigne** et être opérée le plus simplement du monde. L'animal se remettra parfaitement de cet «accroc» qui, malheureusement, se produit souvent dans l'existence d'un être vivant.

En m'excusant par avance de cette comparaison avec le geste si souvent recommandé aux femmes d'avoir à vérifier si aucune grosseur mammaire n'a fait son apparition, j'insiste sur l'importance des caresses que l'on peut prodiguer à ce compagnon. D'abord aucun ne se plaindra de ces débordements de tendresse, et vous découvrirez ensuite peut-être à temps cette petite grosseur qui inquiète toujours. Et dans ce cas il est inutile d'insister sur l'urgence qu'il y aura à rendre visite à votre vétérinaire. Lui seul peut, souvent, vous rassurer...

P. L.

Etablissement médico-social

Eric Candaux 1422 Bru/Grandson
☎ (024) 71 12 77

Pour personnes âgées, types C et D

Reconnu par les assurances maladie
Médecin à disposition de l'établissement
Personnel paramédical jour et nuit
Cadre de verdure, grand parc arborisé

Direction: Mme Yvonne Candaux

Nous sommes à votre disposition

pour toutes
vos affaires financières

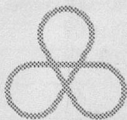
Venez nous consulter,
nous vous conseillerons
volontiers

LAUSANNE
20 65 41

VEVEY
921 41 41

YVERDON
21 51 88

SION
(027) 22 65 13

BCC  **GZB**

Banque Centrale Coopérative Société Anonyme