

**Zeitschrift:** Aînés : mensuel pour une retraite plus heureuse  
**Herausgeber:** Aînés  
**Band:** 19 (1989)  
**Heft:** 1

## **Werbung**

### **Nutzungsbedingungen**

Die ETH-Bibliothek ist die Anbieterin der digitalisierten Zeitschriften auf E-Periodica. Sie besitzt keine Urheberrechte an den Zeitschriften und ist nicht verantwortlich für deren Inhalte. Die Rechte liegen in der Regel bei den Herausgebern beziehungsweise den externen Rechteinhabern. Das Veröffentlichen von Bildern in Print- und Online-Publikationen sowie auf Social Media-Kanälen oder Webseiten ist nur mit vorheriger Genehmigung der Rechteinhaber erlaubt. [Mehr erfahren](#)

### **Conditions d'utilisation**

L'ETH Library est le fournisseur des revues numérisées. Elle ne détient aucun droit d'auteur sur les revues et n'est pas responsable de leur contenu. En règle générale, les droits sont détenus par les éditeurs ou les détenteurs de droits externes. La reproduction d'images dans des publications imprimées ou en ligne ainsi que sur des canaux de médias sociaux ou des sites web n'est autorisée qu'avec l'accord préalable des détenteurs des droits. [En savoir plus](#)

### **Terms of use**

The ETH Library is the provider of the digitised journals. It does not own any copyrights to the journals and is not responsible for their content. The rights usually lie with the publishers or the external rights holders. Publishing images in print and online publications, as well as on social media channels or websites, is only permitted with the prior consent of the rights holders. [Find out more](#)

**Download PDF:** 14.01.2026

**ETH-Bibliothek Zürich, E-Periodica, <https://www.e-periodica.ch>**

## RÉSIDENCE DE MEILLERIE



Etablissement  
médico-social  
pour personnes âgées  
à Lausanne

Situation privilégiée

Vue sur le lac et les Alpes

Jardin ombragé

A 2 minutes des bus  
et à 10 minutes de la gare

Parking visiteurs

Tout confort

Ascenseur

Chambres seules avec  
cabinet de toilette et  
à 2 lits

Cuisine soignée – Régimes

Physiothérapie – Animation

Soins médicaux jour et nuit  
par personnel diplômé

Médecin responsable

Ouvert à tous les médecins

Courts séjours acceptés

### RÉSIDENCE MEILLERIE

Ch. de Meillerie 6  
**1006 LAUSANNE**  
(quartier av. des Alpes)  
Tél. 021/23 72 08

Direction:

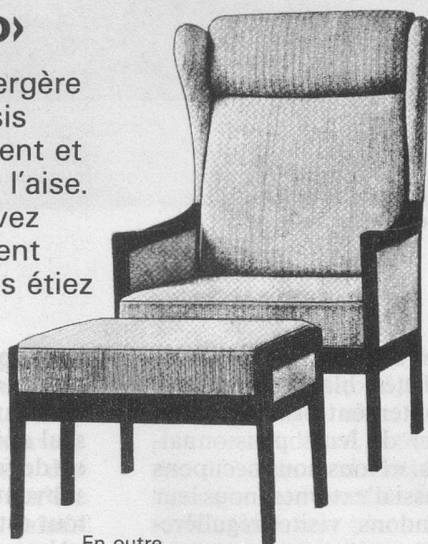
A. Debétaz, assistante sociale

## «Riposo»

Dans cette bergère  
vous êtes assis  
confortablement et  
vous y êtes à l'aise.  
Vous vous levez  
aussi facilement  
que vous vous étiez  
assis



UBER  
PLUS DE  
75  
JAHRE  
ANS  
AMT



En outre,  
les sofas de 2 ou 3 places peuvent  
être assortis à la bergère.

Demandez des dépliants chez le fabricant

**Hindermann + Co AG 8832 Wollerau**  
beim Bahnhof Tél. 01/784 88 11

Nom: \_\_\_\_\_

Adresse: \_\_\_\_\_

AI



Fondée en 1817

## CAISSE D'ÉPARGNE ET DE PRÉVOYANCE DE LAUSANNE

Prêts hypothécaires en 1<sup>er</sup> rang  
Crédits de construction

Nos livrets d'épargne aux meilleures conditions:

Livrets nominatifs

Livrets au porteur

**Livrets aînés**

Livrets PPE (copropriétaires)

Galerie Benjamin-Constant 1

**4 %**

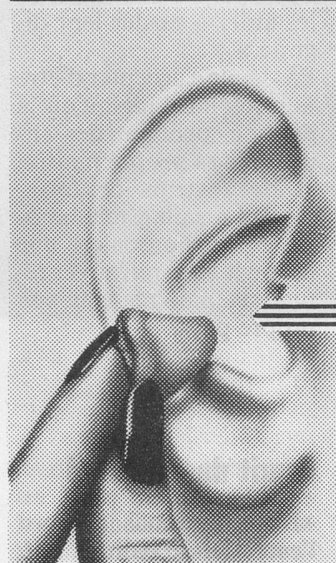
**4 1/4 %**

Tél. (021) 23 55 96

**ALIMENTATION – TRAITEUR J. + J. Dizerens**  
**Bd Grancy 56 1006 Lausanne**  
**021/26 28 72**

Spécialités méditerranéennes. Vins suisses et étrangers. Pro-  
duits laitiers. Pâtes fraîches maison, pizzas à l'emporter. Petits  
menus sur commande. Livraison à domicile.

## malentendants



### NOUVEAU: Appareil auditif intra-auriculaire

dissimulé dans le  
conduit auditif

**INTRA  
INTRA**

Discret et utilisation  
facile. Adapté indivi-  
duellement par notre  
spécialiste et fabriqué  
dans notre laboratoire  
en Suisse.

**1204 Genève**  
**1003 Lausanne**

**Croix d'Or 10**  
**2, pl. St-François**

**Tel. 022/21 28 70**

**Tel. 021/22 56 65**

**micro-electric** MICRO-ELECTRIC  
APPAREILS AUDITIFS SA

### ENVIE DE VOYAGER?



ICV-Voyages  
Av. Léman 69  
1005 LAUSANNE  
Tél. (021) 28 47 64

met le monde à votre portée