

Zeitschrift: Aînés : mensuel pour une retraite plus heureuse
Herausgeber: Aînés
Band: 19 (1989)
Heft: 9

Werbung

Nutzungsbedingungen

Die ETH-Bibliothek ist die Anbieterin der digitalisierten Zeitschriften auf E-Periodica. Sie besitzt keine Urheberrechte an den Zeitschriften und ist nicht verantwortlich für deren Inhalte. Die Rechte liegen in der Regel bei den Herausgebern beziehungsweise den externen Rechteinhabern. Das Veröffentlichen von Bildern in Print- und Online-Publikationen sowie auf Social Media-Kanälen oder Webseiten ist nur mit vorheriger Genehmigung der Rechteinhaber erlaubt. [Mehr erfahren](#)

Conditions d'utilisation

L'ETH Library est le fournisseur des revues numérisées. Elle ne détient aucun droit d'auteur sur les revues et n'est pas responsable de leur contenu. En règle générale, les droits sont détenus par les éditeurs ou les détenteurs de droits externes. La reproduction d'images dans des publications imprimées ou en ligne ainsi que sur des canaux de médias sociaux ou des sites web n'est autorisée qu'avec l'accord préalable des détenteurs des droits. [En savoir plus](#)

Terms of use

The ETH Library is the provider of the digitised journals. It does not own any copyrights to the journals and is not responsible for their content. The rights usually lie with the publishers or the external rights holders. Publishing images in print and online publications, as well as on social media channels or websites, is only permitted with the prior consent of the rights holders. [Find out more](#)

Download PDF: 19.02.2026

ETH-Bibliothek Zürich, E-Periodica, <https://www.e-periodica.ch>

ALIMENTARIUM

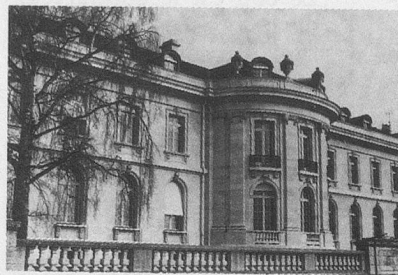
Musée de l'Alimentation Une fondation Nestlé

L'Alimentarium a pour but de cerner les problèmes liés à l'alimentation d'hier et d'aujourd'hui.

Sur environ 900 m², des expositions conçues de manière vivante et dynamique montrent des aspects scientifiques, ethnologiques et historiques de l'alimentation.

Du soleil au consommateur – La chaîne alimentaire, les plantes et les animaux, le pain et le lait, les nutriments, les protéines, l'énergie, la bouche des enfants.

Le pain des autres – Le blé en Anatolie, le riz aux Philippines, les mils au Cameroun, la pomme de terre et le maïs dans les Andes péruviennes.



Le pain d'autrefois – L'alimentation du Moyen Age au XIX^e siècle; la consommation, la préparation, le commerce, la transformation, la conservation, l'agriculture.

Présentations audio-visuelles et ordinateurs animent les expositions. Une **cafétéria** permet de vous détendre.

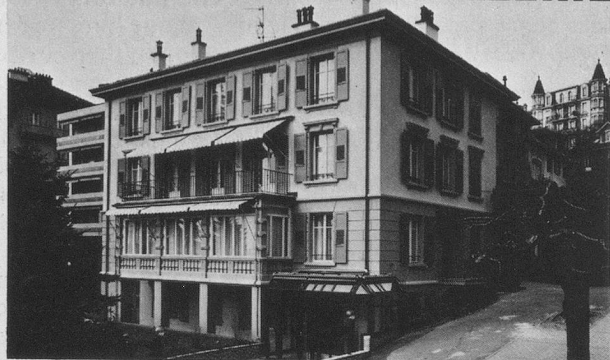
L'Alimentarium à Vevey au quai Perdonnet/rue du Léman vous attend.

Horaires: du mardi au dimanche de 10 h à 12 h et de 14 h à 17 h.

Visite guidée sur demande,
tél. 021/924 41 11.

Tarif réduit pour le 3^e âge.

RÉSIDENTICE DE MEILLERIE



Etablissement
médico-social
pour personnes âgées
à Lausanne
Situation privilégiée
Vue sur le lac et les Alpes
Jardin ombragé
A 2 minutes des bus
et à 10 minutes de la gare
Parking visiteurs
Tout confort
Ascenseur
Chambres seules avec
cabinet de toilette et
à 2 lits

Cuisine soignée – Régimes
Physiothérapie – Animation
Soins médicaux jour et nuit
par personnel diplômé
Médecin responsable
Ouvert à tous les médecins
Courts séjours acceptés

RÉSIDENTICE MEILLERIE

Ch. de Meillerie 6
1006 LAUSANNE
(quartier av. des Alpes)
Tél. 021/23 72 08

Direction:
A. Debétaz, assistante sociale



CAISSE D'ÉPARGNE ET DE PRÉVOYANCE DE LAUSANNE

1, GALERIES BENJAMIN-CONSTANT
4^e étage
Tél. (021) 23 55 96

IDÉAL POUR UNE RETRAÎTE HEUREUSE

Notre livret aînés
Au taux actuel de 4½%

NOUVEAU

Notre livret de placement 4¾%
Sécurité – Facilités de retraits



Ewyanna et Viviane
J. Dupertuis
V. Berger

Corsetières diplômées

Spécialistes en : Prothèses pour ablations
Corsets orthopédiques Ceintures médicales
Costumes de bain et lingerie

Av. de la Gare 2
1003 Lausanne - Tél. 021 / 23 04 86