

Zeitschrift: Aînés : mensuel pour une retraite plus heureuse
Herausgeber: Aînés
Band: 18 (1988)
Heft: 6

Artikel: Pays-d'enhaut : en "Panoramic Express" vers le Pays-d'Enhaut et l'Oberland bernois
Autor: Aguet, Isabelle
DOI: <https://doi.org/10.5169/seals-829419>

Nutzungsbedingungen

Die ETH-Bibliothek ist die Anbieterin der digitalisierten Zeitschriften auf E-Periodica. Sie besitzt keine Urheberrechte an den Zeitschriften und ist nicht verantwortlich für deren Inhalte. Die Rechte liegen in der Regel bei den Herausgebern beziehungsweise den externen Rechteinhabern. Das Veröffentlichen von Bildern in Print- und Online-Publikationen sowie auf Social Media-Kanälen oder Webseiten ist nur mit vorheriger Genehmigung der Rechteinhaber erlaubt. [Mehr erfahren](#)

Conditions d'utilisation

L'ETH Library est le fournisseur des revues numérisées. Elle ne détient aucun droit d'auteur sur les revues et n'est pas responsable de leur contenu. En règle générale, les droits sont détenus par les éditeurs ou les détenteurs de droits externes. La reproduction d'images dans des publications imprimées ou en ligne ainsi que sur des canaux de médias sociaux ou des sites web n'est autorisée qu'avec l'accord préalable des détenteurs des droits. [En savoir plus](#)

Terms of use

The ETH Library is the provider of the digitised journals. It does not own any copyrights to the journals and is not responsible for their content. The rights usually lie with the publishers or the external rights holders. Publishing images in print and online publications, as well as on social media channels or websites, is only permitted with the prior consent of the rights holders. [Find out more](#)

Download PDF: 24.01.2026

ETH-Bibliothek Zürich, E-Periodica, <https://www.e-periodica.ch>

PAYS-D'ENHAUT

En «Panoramic Express» vers le Pays-d'Enhaut et l'Oberland bernois

Venus de leur île plate et lointaine, les Anglais en raffolaient: Château-d'Œx, ce gros bourg à la taille humaine, dont l'altitude (1000 m) n'a rien d'effrayant, était la station idéale où, ayant quitté Montreux et la douce Riviera vaudoise, le MOB venait les déposer hiver comme été. On les comprend, car plus que jamais

Château-d'Œx est plein d'attraits: pour les amateurs de ski de fond, une piste de 12 km jusqu'à Saanen; pour les marcheurs, plus de 250 km de sentiers; pour les nageurs, une piscine chauffée; pour les skieurs, 50 km de pistes et 70 remontées mécaniques. Sans oublier la pétanque et la pêche en lacs et rivières... Il y a aus-

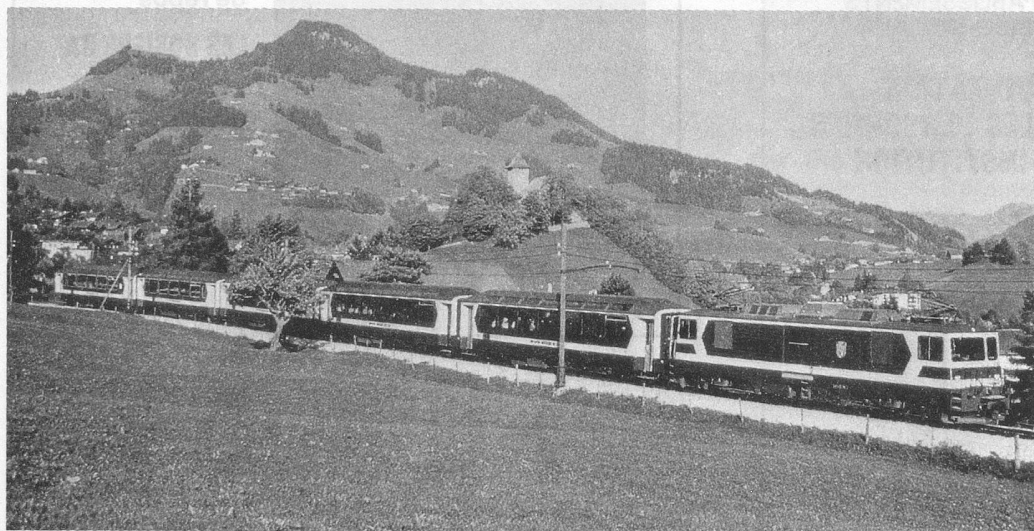
particulier. Au collège, on peut visiter un intéressant musée de minéralogie et fossiles, qui rassemble 2000 pièces. Vous monterez sans doute à la Videmanette, d'où le panorama est grandiose, ou vous découvrirez la vallée de la Manche (rien à voir avec Don Quichotte) qui permet de faire le tour des Rodomonts. En hiver, les fondeurs y trouveront leur compte, comme dans tout le Haut Pays blanc.

A Saanen, proche de Gstaad, vous voilà déjà dans l'Oberland bernois, ou si vous préférez dans la haute vallée de la Sarine. Là encore, délassément, détente, «fitness», pistes pour skieurs de fond (même avec chiens) vous attendent. Si le cœur vous en dit, des cours de poterie de décembre à mars. Et aussi un petit aérodrome qui permet d'accueillir les touristes arrivant par avion!

Si vous êtes un brin snob et que vous désiriez côtoyer quelques célébrités de la jet set, poussez une pointe jusqu'à Gstaad dont la réputation, tant sur le plan sportif que culturel, n'est plus à faire. Son charme «cosy» n'enchantant d'ailleurs pas que les mondains. La SSH (Société suisse des hôteliers) y propose quelques excellents hôtels à des forfaits avantageux pour les dames de plus de 62 ans et les messieurs de plus de 65 ans, porteurs d'une carte d'identité, ainsi que les bénéficiaires de rentes d'invalidité, et ce pendant l'entre-saison.

De plus amples renseignements vous seront fournis par l'Office du tourisme de ces stations: Château-d'Œx, tél. (029) 4 77 88; Rougemont (029) 4 83 33; Saanen (030) 4 25 97 et Gstaad (030) 4 10 55. Et ne craignez rien, partout on parle français. Parfois avec un charmant petit accent bernois.

Isabelle Aguet



NOUVEAU

Hérémence – Abris de Léteygeon pouvant recevoir jusqu'à 300 personnes. Equipement moderne, grand confort, grills, broches, WC (aménagement pour handicapés).

Rens. et réservations: Société de dév. du Val des Dix, 1987 Hérémence, tél. 027/81 15 33

SI VOUS AVEZ ENCORE BON PIED, PRENEZ LE TEMPS DE «MONTER» À CHÂTEAU-D'ŒX!

L'Hôtel Alpina Rosat vous propose: situation unique à l'écart du bruit et du trafic, vue imprenable, parcs et jardins ombragés, salons, ascenseur, bus d'hôtel, cuisine soignée, régimes sur demande, chambres avec bain ou douche et WC.

prix par personne/jour en chambre double

	Pension complète	Demi-pension
12.05 – 09.07	Fr. 60.–	Fr. 50.–
15.09 – 08.10		
09.07 – 15.09	Fr. 68.–	Fr. 58.–

Fam. Marcel Jordan, propr., tél. (029) 4 62 12

si la fameuse Fromagerie de montagne et ses soirées-fondues, le Musée artisanal du Vieux Pays-d'Enhaut et une attraction tout à fait originale: le facteur de clavicin Bruce Kennedy, venu d'Amérique, un autodidacte qui a découvert les propriétés exceptionnelles du bois des sapins rouges de la région. Ne manquez pas de lui rendre visite, cet artisan en vaut la peine.

A quelques kilomètres, le village de Rougemont et ses magnifiques chalets fleuris, construits dans le style pittoresque du pays, ses cinq ou six hôtels aux prix très raisonnables, ses innombrables promenades (même en petits souliers), a un charme tout