

Zeitschrift: Aînés : mensuel pour une retraite plus heureuse
Herausgeber: Aînés
Band: 18 (1988)
Heft: 4

Rubrik: Mots croisés

Nutzungsbedingungen

Die ETH-Bibliothek ist die Anbieterin der digitalisierten Zeitschriften auf E-Periodica. Sie besitzt keine Urheberrechte an den Zeitschriften und ist nicht verantwortlich für deren Inhalte. Die Rechte liegen in der Regel bei den Herausgebern beziehungsweise den externen Rechteinhabern. Das Veröffentlichen von Bildern in Print- und Online-Publikationen sowie auf Social Media-Kanälen oder Webseiten ist nur mit vorheriger Genehmigung der Rechteinhaber erlaubt. [Mehr erfahren](#)

Conditions d'utilisation

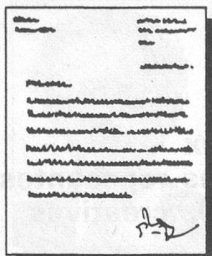
L'ETH Library est le fournisseur des revues numérisées. Elle ne détient aucun droit d'auteur sur les revues et n'est pas responsable de leur contenu. En règle générale, les droits sont détenus par les éditeurs ou les détenteurs de droits externes. La reproduction d'images dans des publications imprimées ou en ligne ainsi que sur des canaux de médias sociaux ou des sites web n'est autorisée qu'avec l'accord préalable des détenteurs des droits. [En savoir plus](#)

Terms of use

The ETH Library is the provider of the digitised journals. It does not own any copyrights to the journals and is not responsible for their content. The rights usually lie with the publishers or the external rights holders. Publishing images in print and online publications, as well as on social media channels or websites, is only permitted with the prior consent of the rights holders. [Find out more](#)

Download PDF: 16.01.2026

ETH-Bibliothek Zürich, E-Periodica, <https://www.e-periodica.ch>



COURRIER

Gui et cancer

de M. R. Jeanfavre,
Fontainemelon

J'ai lu avec intérêt l'article de M. Vincent, concernant le gui. A ce propos, je me permets de vous signaler que le gui est utilisé depuis 1920 pour le traitement du cancer, dans une préparation spéciale; avec de bons résultats. Mais il n'est pas reconnu par l'ordre des médecins.

Sachant que le médecin grec Discoride prescrivait déjà le colchique contre le cancer, au premier siècle de notre ère, et que les propriétés anti-mitotiques (anti-cancer) de la colchicine n'ont été démontrées qu'en 1934, on peut se résigner à attendre encore quelque temps avant que les propriétés bénéfiques du gui, pour ce qui concerne le cancer, soient reconnues officiellement.

Aimant et respectant aussi les merveilles que nous offre la nature, je voudrais ajouter que la récolte de gui devrait se faire du début octobre à mi-décembre, et du début mars à fin

avril, car en dehors de ces périodes, il semble qu'il n'ait pas de pouvoir curatif. Il serait même préférable de le récolter en mars et en avril, car il n'a que peu de baies, les oiseaux les ayant mangées. C'est grâce à eux que la propagation de la plante est assurée, en nettoyant leur bec sur une branche, ou par les graines rejetées par les fientes. Car les graines ne germent ni dans l'eau, ni dans la terre. Pour épargner la nature, il ne faudrait récolter que la quantité nécessaire pour une année.

Veuillez agréer...

R.-J.

Oh!

Dans notre N° 2 de février 88, nous avons annoncé en page 51 que trois nouvelles communes romandes venaient d'abonner leurs retraités à «Aînés». Or, nous avons attribué la commune de Signy-Avenex au canton de Genève... alors que ce charmant village situé à l'ouest de Nyon, est vaudois! Rendons à César ce qui lui revient, et destinons une volée de bois vert à la rédaction.

Ceci fait, souhaitons la bienvenue à Lonay qui, à son tour, abonne ses retraités à notre revue. Lonay, entre Morges et Lausanne, canton de Vaud. A ces nouveaux lecteurs, nous adressons nos cordiaux messages.

MOTS CROISÉS

Collée ou recopiée sur carte postale, la solution de ce problème est à envoyer à Mme Josette Baud, chemin des Chantres 48, 1025 St-Sulpice, jusqu'au 15 du mois. N'oubliez pas d'indiquer votre adresse!

Concours mensuel

Solution du problème précédent

	1	2	3	4	5	6	7	8	9	10	11	12
1	B	E	C	H	U	A	N	A	L	A	N	D
2	A	C	H	A	R	N	E	S		G	U	E
3	G	L	A	M	A		C			I	N	E
4	U	O	M		N	A	T	O		O	S	T
5	E	R	O	T	O	M	A	N	E	S		I
6	N	E	I	P	P	E	R	G		T	A	N
7	A		S	E	L		S	U	A	I	R	E
8	U	L	E	M	A	S		E		C	L	E
9	D	E	E	S	S	E		N	O	I	E	
10	I	L	S		T	A		T	E	S	T	S
11	E	I		M	I	N	O	S		M	T	S
12	R	O	Q	U	E	T	S		L	E	E	

Force moyenne

Solution du problème précédent

	1	2	3	4	5	6	7	8	9	10	11
1	F	R	A		A	N	G	E	L	I	C
2	A	U				H	E	R	O	I	N
3	V	I	S				E	L	O	D	I
4	O	N			E	S	S	E	N	I	N
5	R	E	S	S	U	I				V	D
6	I	N	T	E	R	V	E	N	I	R	
7	T	T			R	E	A	L	I	S	E
8	I				B	I	T	U	M	E	
9	S				I	N	E	D	I	T	E
10	M				C	E	S	A	R		S
11	E	T						N	E	W	T

Les problèmes «facile» et «force moyenne» ne participent pas au concours mensuel.

Faciles

Solution du problème précédent

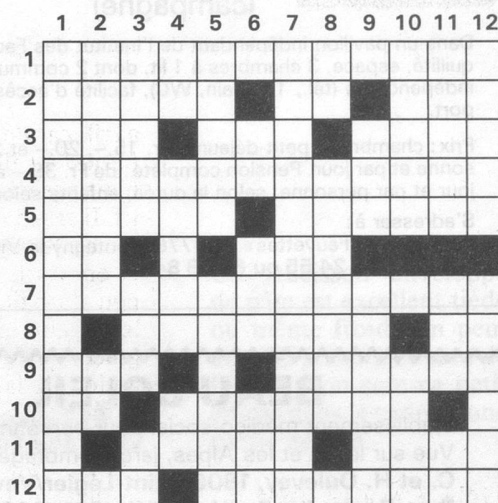
1	2	3	4	5	6	7	8	9	10
1	C	A	P	R	I	C	O	R	N
2	O	V	A	I	R	E		I	O
3	N	I	T	O	U	C	H	E	A
4	C	O	I		N	I	E	C	E
5	E	N	N	S		T	U	C	C
6	P		E	I	N	E		M	U
7	T	A	U	R	E		M	U	R
8	I	V	R	O	G	N	E	R	I
9	O	E	S	T	R	E	S		E
10	N	U		E	E	T		E	S

Un recueil de mots croisés sera envoyé aux lauréats du dernier concours mensuel, soit à: M. Roger End-Herbez, av. des Verchères 24, 1226 Thônex - Mme Ernest Reymond, Cour 38bis, 1007 Lausanne - Mlle Rose Rochat, rte de Prilly 15, 1008 Lausanne - Mme Paulette Rod, av. Ramuz 33, 1009 Pully - Mme Denise Rodrigue, rue des Buis 6, 1202 Genève.

HORIZONTAL VERTICAL

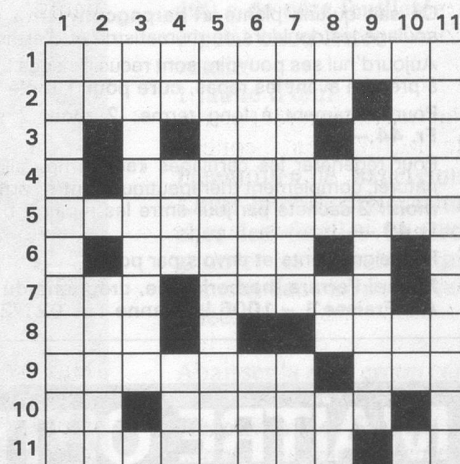
1. Commune du Morbihan. 2. Insecte nuisible – Conjonction – Ville de Belgique. 3. Compagnons de jeux – Arme – Ancien royaume. 4. Sensée. 5. La petite ne vaut pas lourd – Estimées. 6. Lac – Unité monétaire. 7. Défaut d'attention. 8. Ecrivain français né en Guadeloupe – Initiales d'un célèbre compositeur italien. 9. Adverbe – Sert à vanner les grains. 10. Participe passé – Il est espagnol. 11. On le trouve aussi en Espagne – Aussi. 12. Cloison mobile – Pièce de musique.

1. Hôpital parisien. 2. Peut faire l'objet d'un sondage – Symbole chimique. 3. Sépulture préhistorique – Prénom étranger – Lettre grecque. 4. Symbole chimique – Rongé – Possessif. 5. Relative à un orifice – Une aile d'avion a les siens. 6. Fruit phonétique – Apparus à l'envers – Grande au Brésil. 7. Pas pour les vivants. 8. D'un auxiliaire – Roi de Bourgogne. 9. Terme de jeu – Un trapéziste se doit de l'être. 10. Il en sort des produits finis – Ville d'Italie. 11. Action d'étonner – Conjonction – Pronom. 12. Groupes de voitures – Point cardinal.



1. Extraordinaire. 2. Aidons – Conjonction. 3. Fut obligé dans un certain sens – Ceinture. 4. Professions. 5. Une décision peut l'être. 6. Grand acteur anglais décédé. 7. Lettre grecque – Victoire d'Alexandre le Grand. 8. Charles de Beaumont – Ville d'Italie. 9. Relatives à une patrie – Préfixe. 10. Initiales religieuses – Îles de la Méditerranée. 11. Locution adverbiale – Obstacle.

1. Très robuste. 2. Il découvrit la ligature des artères (initiales) – Peut se porter lors d'une cérémonie. 3. Obsédant. 4. Participe passé – Prénom étranger – Boisson. 5. Radiations invisibles. 6. Brèves – Période. 7. D'une région de l'Asie méridionale – Titre étranger. 8. Initiales religieuses – Fin d'infinitif – Note – Interjection. 9. Funèbres chez Bossuet. 10. Il découvrit la dynamite – Préposition. 11. Divisions en trois parties égales.



1. Suite d'ancêtres. 2. Grande organisation – Enoncée. 3. Vieil indien – Ville de France. 4. Phonétiquement: allèrent sans but – Appareil à ne pas perdre. 5. Action mal interprétée. 6. Donna de l'éclat – Possédés. 7. Pays au nord de l'Inde – Plaintes. 8. Prénom féminin – Pronom. 9. Anciens caractères – Préposition. 10. Coupées – Obstacle.

1. Réprimandés. 2. Obstacle. 3. Dépouillée – Île italienne. 4. Qui a perdu de sa valeur. 5. Hormone. 6. Unissent – Démonstratif. 7. Mal d'oreille – Démonstratif. 8. Grouper deux à deux. 9. Captivées. 10. Conjonction – Slaves.

