

Zeitschrift: Aînés : mensuel pour une retraite plus heureuse
Herausgeber: Aînés
Band: 18 (1988)
Heft: 4

Artikel: Matin-première pratique
Autor: [s.n.]
DOI: <https://doi.org/10.5169/seals-829411>

Nutzungsbedingungen

Die ETH-Bibliothek ist die Anbieterin der digitalisierten Zeitschriften auf E-Periodica. Sie besitzt keine Urheberrechte an den Zeitschriften und ist nicht verantwortlich für deren Inhalte. Die Rechte liegen in der Regel bei den Herausgebern beziehungsweise den externen Rechteinhabern. Das Veröffentlichen von Bildern in Print- und Online-Publikationen sowie auf Social Media-Kanälen oder Webseiten ist nur mit vorheriger Genehmigung der Rechteinhaber erlaubt. [Mehr erfahren](#)

Conditions d'utilisation

L'ETH Library est le fournisseur des revues numérisées. Elle ne détient aucun droit d'auteur sur les revues et n'est pas responsable de leur contenu. En règle générale, les droits sont détenus par les éditeurs ou les détenteurs de droits externes. La reproduction d'images dans des publications imprimées ou en ligne ainsi que sur des canaux de médias sociaux ou des sites web n'est autorisée qu'avec l'accord préalable des détenteurs des droits. [En savoir plus](#)

Terms of use

The ETH Library is the provider of the digitised journals. It does not own any copyrights to the journals and is not responsible for their content. The rights usually lie with the publishers or the external rights holders. Publishing images in print and online publications, as well as on social media channels or websites, is only permitted with the prior consent of the rights holders. [Find out more](#)

Download PDF: 21.02.2026

ETH-Bibliothek Zürich, E-Periodica, <https://www.e-periodica.ch>

ABONNEMENTS



Je m'abonne

pour un an au mensuel «Aînés»

Au reçu de cette formule dûment remplie et signée, l'administration d'«Aînés», passage Saint-François 10, 1003 Lausanne, me fera parvenir «Aînés» à partir

du mois de _____

Un bulletin de versement me sera adressé ultérieurement. Prix de l'abonnement annuel: Fr. 29.- (Etranger: Fr. 33.-).

Nom _____

Prénom _____

Rue _____

NP/localité _____

Date _____

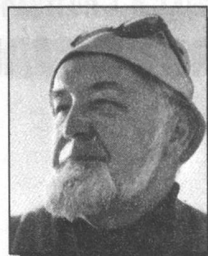
Signature _____

Ne pas utiliser ce coupon pour le renouvellement de l'abonnement svp.

Matin-Première Pratique

(tous les matins sur la «Une» entre 6 et 9 h)

L'équipe des permanents des émissions «Vie quotidienne».



Ayant pris la suite de «Clés en mains» en début d'année, «Matin-Première Pratique» (MPP) relève de la responsabilité d'un jeune et sympathique collaborateur de notre radio: **Jean-Blaise Held**, entouré d'une agréable cohorte féminine: **Rosanne Werlé** et **Sophie Baud** pour la présentation et certains interviews, alors qu'Evelyne Kramer, Monique Ryf, Marie José Auderset et Liliane Perrin assistent la production avec chacune

MPP intervient sous forme de flashes (6 h 20 - 7 h 20 - 8 h 20 et 8 h 55), très brefs, concis avec, chaque matin, un sujet d'actualité pratique; tous y ont passé ou y passeront! Ils intéressent tout le monde, jeunes et vieux, mais pas forcément au «ras des pâquerettes», bien au contraire. En somme J.-Bl. Held et son équipe souhaitent rendre service mais de façon intelligente, sans tomber dans la facilité; ainsi, nous du 3^e âge qui nous perdons dans les méandres de l'administration, de l'AVS ou des caisses maladie (par exemple!) nous trouverons intérêt à l'écoute de ces émissions. Si vous avez un problème, téléphonez à Lausanne



J'offre un abonnement

d'un an au mensuel «Aînés»

à

Nom _____

Prénom _____

Rue _____

NP/localité _____

Au reçu de cette formule dûment remplie et signée, l'administration d'«Aînés», passage Saint-François 10, 1003 Lausanne, enregistrera cet abonnement

dès le mois de _____

Un bulletin de versement me sera adressé ultérieurement. Prix de l'abonnement annuel: Fr. 29.- (Etranger: Fr. 33.-).

Nom _____

Prénom _____

Rue _____

NP/localité _____

Date _____

Signature _____

Ne pas utiliser ce coupon pour le renouvellement de l'abonnement svp.



De g. à d.: Suzanne Eberlé, Jean-Blaise Held, Rosanne Werlé et Sophie Baud.

une spécialité. Ajoutons **Suzanne Eberlé**, secrétaire-téléphoniste.

(021/21 75 77); on mettra le monde à l'envers pour vous satisfaire!

FLORISSANT

Hôtel-pension, 1837 Château-d'Éx

- Chambres confortables
- Situation très calme

- Cuisine soignée (sur demande régime)

Pour mars, avril, mai, octobre:

Pension complète avec bain Fr. 64.-, sans bain Fr. 56.-

Tél. 029/4 60 60

Famille Amstutz