

Objektyp: **Advertising**

Zeitschrift: **Aînés : mensuel pour une retraite plus heureuse**

Band (Jahr): **18 (1988)**

Heft 4

PDF erstellt am: **21.06.2024**

### **Nutzungsbedingungen**

Die ETH-Bibliothek ist Anbieterin der digitalisierten Zeitschriften. Sie besitzt keine Urheberrechte an den Inhalten der Zeitschriften. Die Rechte liegen in der Regel bei den Herausgebern. Die auf der Plattform e-periodica veröffentlichten Dokumente stehen für nicht-kommerzielle Zwecke in Lehre und Forschung sowie für die private Nutzung frei zur Verfügung. Einzelne Dateien oder Ausdrucke aus diesem Angebot können zusammen mit diesen Nutzungsbedingungen und den korrekten Herkunftsbezeichnungen weitergegeben werden. Das Veröffentlichen von Bildern in Print- und Online-Publikationen ist nur mit vorheriger Genehmigung der Rechteinhaber erlaubt. Die systematische Speicherung von Teilen des elektronischen Angebots auf anderen Servern bedarf ebenfalls des schriftlichen Einverständnisses der Rechteinhaber.

### **Haftungsausschluss**

Alle Angaben erfolgen ohne Gewähr für Vollständigkeit oder Richtigkeit. Es wird keine Haftung übernommen für Schäden durch die Verwendung von Informationen aus diesem Online-Angebot oder durch das Fehlen von Informationen. Dies gilt auch für Inhalte Dritter, die über dieses Angebot zugänglich sind.

Ein Dienst der *ETH-Bibliothek*  
ETH Zürich, Rämistrasse 101, 8092 Zürich, Schweiz, [www.library.ethz.ch](http://www.library.ethz.ch)

<http://www.e-periodica.ch>



## CONSULTATION GRATUITE DE VOS OREILLES

(audition)

**TOUS LES JOURS  
A LAUSANNE**

de 9 h. à 12 h.  
et de 14 h. à 17 h. (sauf samedi)  
ou sur rendez-vous

**Surdité DARDY SA**

1001 LAUSANNE  
43 bis, avenue de la Gare  
Tél. (021) 23 12 45

**Succursales:**

**SURDITÉ DARDY SA** (tous les jours du  
2000 NEUCHÂTEL, Fg de l'Hôpital 1 lundi au vendredi  
Téléphone (038) 24 53 24 9 h 30 - 12 h / 13 h 30 - 16 h 30

**CENTRE D'ACOUSTIQUE SURDITÉ M. DARDY SA** (tous les mardis de  
2800 DELÉMONT, rue de Moutier 89  
Téléphone (066) 22 16 66 9 h. à 12 h. et de 14 h. à 16 h.)

**PHARMACIE VOUILLOZ R.** jeudi  
1920 MARTIGNY, av. de la Gare 22 de 9 h. à 12 h.  
Téléphone (026) 2 66 16 et de 14 h. à 16 h.)

### Etablissement médico-social

Eric Candaux 1422 Bru/Grandson  
☎ (024) 71 12 77

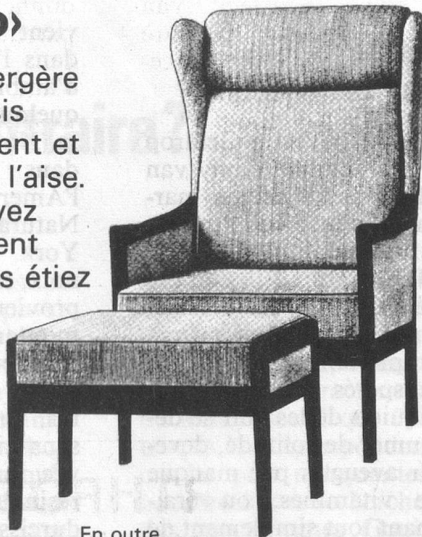
Pour personnes âgées, types C et D

Reconnu par les assurances maladie  
Médecin à disposition de l'établissement  
Personnel paramédical jour et nuit  
Cadre de verdure, grand parc arborisé

Direction: Mme Yvonne Candaux

### «Riposo»

Dans cette bergère  
vous êtes assis  
confortablement et  
vous y êtes à l'aise.  
Vous vous levez  
aussi facilement  
que vous vous étiez  
assis



1987 75 ANS ANNIVERSAIRE



En outre,  
les sofas de 2 ou 3 places peuvent  
être assortis à la bergère.

Demandez des dépliants chez le fabricant

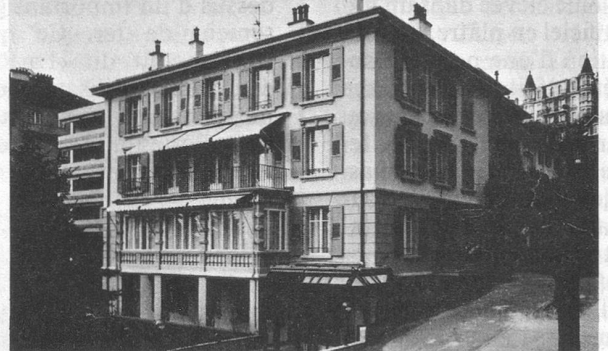
**Hindermann + Co AG 8832 Wollerau**  
beim Bahnhof Tél. 01/784 88 11

Nom: \_\_\_\_\_

Adresse: \_\_\_\_\_

AI

## RÉSIDENCE DE MEILLERIE



Etablissement  
médico-social  
pour personnes âgées  
à Lausanne  
Situation privilégiée  
Vue sur le lac et les Alpes  
Jardin ombragé  
A 2 minutes des bus  
et à 10 minutes de la gare  
Parking visiteurs  
Tout confort  
Ascenseur  
Chambres seules avec  
cabinet de toilette et  
à 2 lits

Cuisine soignée - Régimes  
Physiothérapie - Animation  
Soins médicaux jour et nuit  
par personnel diplômé  
Médecin responsable  
Ouvert à tous les médecins  
Courts séjours acceptés

### RÉSIDENCE MEILLERIE

Ch. de Meillerie 6  
**1006 LAUSANNE**  
(quartier av. des Alpes)  
Tél. 021/23 72 08

Direction:  
A. Debétaz, assistante sociale

### Résidence **Gambetta** Pour personnes âgées



Etablissement  
médico-social  
reconnu par  
les caisses maladie  
et la prévoyance sociale

Ouverte à tous les médecins  
Séjours toute durée  
Médecin responsable  
Soins et surveillance médicale  
jour et nuit  
Chambres avec WC, douche ou bain,  
téléphone et prise TV  
Ascenseurs  
Restaurant public dans l'immeuble  
Bus à 50 m

Rue Gambetta 3  
**1815 CLARENS-Montreux**  
Tél. 021/ 964 15 11

Direction: Famille STHIOUL