

Zeitschrift: Aînés : mensuel pour une retraite plus heureuse
Herausgeber: Aînés
Band: 18 (1988)
Heft: 1

Rubrik: Travaux à l'aiguille : pullover dame

Nutzungsbedingungen

Die ETH-Bibliothek ist die Anbieterin der digitalisierten Zeitschriften auf E-Periodica. Sie besitzt keine Urheberrechte an den Zeitschriften und ist nicht verantwortlich für deren Inhalte. Die Rechte liegen in der Regel bei den Herausgebern beziehungsweise den externen Rechteinhabern. Das Veröffentlichen von Bildern in Print- und Online-Publikationen sowie auf Social Media-Kanälen oder Webseiten ist nur mit vorheriger Genehmigung der Rechteinhaber erlaubt. [Mehr erfahren](#)

Conditions d'utilisation

L'ETH Library est le fournisseur des revues numérisées. Elle ne détient aucun droit d'auteur sur les revues et n'est pas responsable de leur contenu. En règle générale, les droits sont détenus par les éditeurs ou les détenteurs de droits externes. La reproduction d'images dans des publications imprimées ou en ligne ainsi que sur des canaux de médias sociaux ou des sites web n'est autorisée qu'avec l'accord préalable des détenteurs des droits. [En savoir plus](#)

Terms of use

The ETH Library is the provider of the digitised journals. It does not own any copyrights to the journals and is not responsible for their content. The rights usually lie with the publishers or the external rights holders. Publishing images in print and online publications, as well as on social media channels or websites, is only permitted with the prior consent of the rights holders. [Find out more](#)

Download PDF: 16.01.2026

ETH-Bibliothek Zürich, E-Periodica, <https://www.e-periodica.ch>

Fournitures

TRIO «Exotic» (85% laine, 15% polyamide) ou «Bohème, Hermes, Mohair la Douce, Cotonartex».
12/13 pelotes de 50 g (env. 100 m) gris cl. 7. Aig «AERO» N° 4 1/2, 5 et 5 1/2, 3 boutons.

Point I

(Aig N° 4 1/2): **1^{re} aig:** M lis, * 1 m env, 1 m endr *, rép de * à *, terminer par m lis. A ch aig suiv tric les m comme elles se présentent.

Point II

(Aig N° 5 1/2): **1^{re} aig** (endr du trav): A l'endr. **2^e aig:** M lis, 1 m endr, * 1 m env, 2 m endr *, rép de * à *, terminer par 1 m env, 1 m endr, m lis. Rép touj ces 2 aig, mais tric les parties en couleur de la laine en jersey endr sur 2 aig (= sur l'endr du trav à l'endr, sur l'env à l'env).

Echantillon

16,5 m = 10 cm de large,
26 aig = 10 cm de haut au pt II.

Dos

Monter 76/82 m et tric 8 cm au pt I en répartissant 16 augm à la dernière aig = 92/98 m. Cont droit au pt II. A 60 cm de haut tot tric sur ttes les m au pt I avec les aig N° 4 1/2. Encolure: A 64 cm de haut tot rab les 24/26 m centrales. Terminer ch moitié sép et au bord d'encolure rab encore 1 fs 6 m après 2 aig. A 66 cm de haut tot rab 28/30 m pour l'épaule droite. Avec les 28/30 m de l'épaule gauche tric en-

core 2,5 cm et à 68,5 cm de haut tot rab ces m.

Devant

Tric comme au dos. A 60 cm de haut tot tric sur ttes les m au pt I avec les aig N° 4 1/2 et en même temps commencer l'encolure: Rab les 10/12 m centrales, terminer ch moitié sép et au bord d'encolure rab ttes les 2 aig 1 fs 4, 1 fs 3, 2 fs 2, 2 fs 1 m. Rab les 28/30 m de l'épaule droite à la même haut qu'au dos. Cont avec les m de l'épaule gauche et à 66 cm de haut tot tric 2 bout = m lis, tric 7/8 m, rab 2 m sans les tric et remonter immédiatement ces 2 m = 1 bout, tric 8/9 m, 1 bout, tric 7 m, m lis = 28/30 m. Tric 2,5 cm sur ttes les m et rab à 68,5 cm de haut tot.

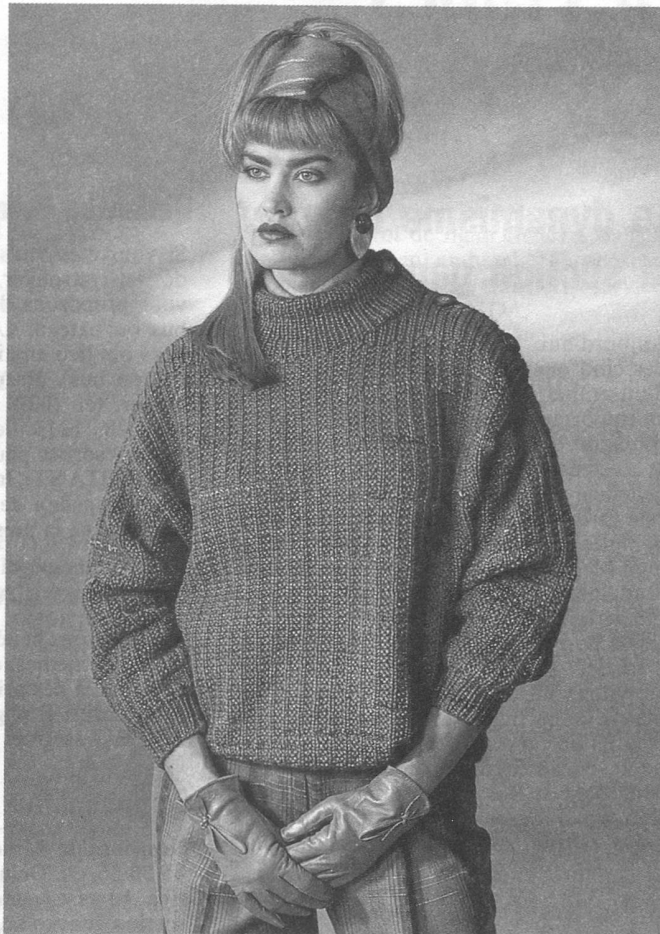
Manches

Monter 36 m et tric 6 cm au pt I en répartissant 20 augm à la dernière aig = 56 m. Cont au pt II. Pour le biais augm à ch bord ttes les 6 aig 12 fs 1 m et alternativement ttes les 4 et 6 aig 6 fs 1 m = 92 m. A 47/48 cm de haut tot rab ttes les m.

Assemblage

Faire la couture de l'épaule droite. Croiser l'épaule gauche devant sur celle du dos sur 5 cm et fixer au bord d'emmanch. A l'encolure relever 94/98 m et tric au pt I avec les aig N° 5. A 3,5 cm et 10,5 cm de haut de col tric 1 bout sur le devant: M lis, tric 3 m, 1 bout, tric les m rest. A 14 cm de haut de col rab ttes les m. Replier la moitié de col sur l'env et ourler. Faire correspondre le milieu des manches et les coutures des épaules et monter les manches. Faire les coutures des côtés et des manches. Coudre les boutons.

Pullover dame



Tailles 38 et 42

Modèle extrait du cahier Trio N° 34, édité par Trio Laine SA, 3400 Burgdorf.

Les indications pour ch T sont sép par un trait en biais. S'il n'y a qu'une indication, celle-ci est valable pour les 2 T.

