

**Zeitschrift:** Aînés : mensuel pour une retraite plus heureuse  
**Herausgeber:** Aînés  
**Band:** 18 (1988)  
**Heft:** 10

**Rubrik:** Travaux à l'aiguille : pullover pour homme

### **Nutzungsbedingungen**

Die ETH-Bibliothek ist die Anbieterin der digitalisierten Zeitschriften auf E-Periodica. Sie besitzt keine Urheberrechte an den Zeitschriften und ist nicht verantwortlich für deren Inhalte. Die Rechte liegen in der Regel bei den Herausgebern beziehungsweise den externen Rechteinhabern. Das Veröffentlichen von Bildern in Print- und Online-Publikationen sowie auf Social Media-Kanälen oder Webseiten ist nur mit vorheriger Genehmigung der Rechteinhaber erlaubt. [Mehr erfahren](#)

### **Conditions d'utilisation**

L'ETH Library est le fournisseur des revues numérisées. Elle ne détient aucun droit d'auteur sur les revues et n'est pas responsable de leur contenu. En règle générale, les droits sont détenus par les éditeurs ou les détenteurs de droits externes. La reproduction d'images dans des publications imprimées ou en ligne ainsi que sur des canaux de médias sociaux ou des sites web n'est autorisée qu'avec l'accord préalable des détenteurs des droits. [En savoir plus](#)

### **Terms of use**

The ETH Library is the provider of the digitised journals. It does not own any copyrights to the journals and is not responsible for their content. The rights usually lie with the publishers or the external rights holders. Publishing images in print and online publications, as well as on social media channels or websites, is only permitted with the prior consent of the rights holders. [Find out more](#)

**Download PDF:** 16.01.2026

**ETH-Bibliothek Zürich, E-Periodica, <https://www.e-periodica.ch>**

# TRAVAUX À L'AIGUILLE

## Fournitures

**TRIO «Sporting»** (100% pure laine vierge) ou «Dolcina»

18/20 pelotes de 50 g (env. 95 m) pruneaux cl. 956.  
Aig «AERO» N° 3 et 3½.  
1 aig «AERO» - Flex N° 3½.

## Point I

(Aig N° 3): **1<sup>re</sup> aig:** M lis, \*1 m env, 1 m endr \*, rép. de \* à \*, m lis. A ch aig suiv tric les m comme elles se présentent.

## Point II

(Aig N° 3½): **1<sup>re</sup> aig** (endr du trav): M lis, \*7 m env, 7 m endr \*, rép de \* à \*, m lis. **2<sup>e</sup> à 8<sup>e</sup> aig:** Comme les m se présentent. **9<sup>e</sup> aig:** A l'env. **10<sup>e</sup> aig:** A l'endr. **11<sup>e</sup> aig:** M lis, \*7 m endr, 7 m env \*, rép de \* à \*, m lis. **12<sup>e</sup> à 18<sup>e</sup> aig:** Comme les m se présentent. **19<sup>e</sup> aig:** A l'env. **20<sup>e</sup> aig:** A l'endr. **21<sup>e</sup> aig:** Reprendre à la 1<sup>re</sup> aig.

## Point III

(Aig N° 3½): **1<sup>re</sup> aig** (endr. du trav): M lis, \*3 m env, glisser 1 m en passant le fil derrière le travail \*, rép de \* à \*, m lis. **2<sup>e</sup> aig:** M. lis, \*1 m env. 3 m endr \*, rép de \* à \*, m lis. Rép touj ces 2 aig.

## Echantillons

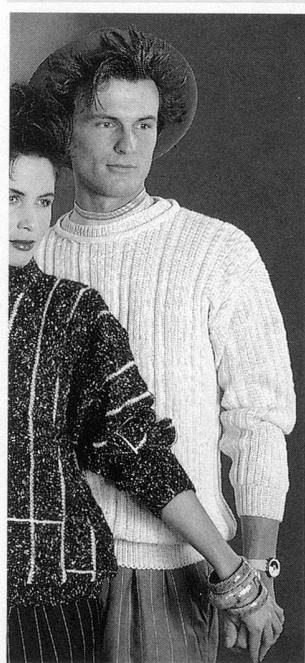
22 m = 10 cm de large,  
30 aig = 10 cm de haut au pt II. 25 m = 10 cm de large, 3 aig = 10 cm de haut au pt III.

Le pullover est tric en 2 parties.

## Partie droite

Monter 108/114 m et tric 8 cm au pt I en répartissant

## Pullover pour homme



Tailles 48 à 50 et 52 à 54.  
Extrait de Trio 36  
édité par Trio Laine SA

Les indications pour ch T sont sép par un trait en biais. S'il n'y a qu'une indication, celle-ci est valable pour les 2 T.

sant 27/28 augm à la dernière aig = 135/142 m. Cont droit au pt II. A 20/23 cm de haut tot dim au bord gauche 67 fs 2 m ttes les 2 aig (= tric 3 m ens). A 34,5/37,5 cm de haut tot ajouter au bord droit les m pour la manche = ttes les 4 aig augm 3 fs 1 m, ensuite ttes les 2 aig 1 fs 2, 5 fs 4, 7 fs 6, 2 fs 9, 1 fs 12 m. Cont droit et à 64,5/67,5 cm de haut tot le milieu est atteint = 98/105 m. Faire attention qu'il y a 2 aig jersey env au milieu. Ensuite terminer cette partie en sens inverse et tric continuellement le pt. Au bord droit rab les m pour la manche et au bord gauche augm 67 fs 2 m ttes les 2 aig. A 121/127 cm de haut tot tric 8 cm au pt I en répartissant 27/28 dim à la 1<sup>re</sup> aig = 108/142 m. A 129/135 cm de haut tot rab ttes les m.

## Partie gauche

Monter 3 m et tric au pt III. Au bord droit ajouter 75 fs 2 m ttes les 2 aig. Au bord gauche tric 14,5 cm tt droit, ensuite ajouter 4 fs 1 m ttes les 4 aig et ttes les 2 aig 1 fs 2, 4 fs 4, 1 fs 5, 4 fs 6, 3 fs 7, 2 fs 10, 1 fs 14 m. Cont droit et à 45 cm de haut tot le milieu est atteint = 259 m. Pour le col tric depuis le bord droit 50/46 m, avec les 51 m suiv tric 5 cm au pt III et rab. Ensuite monter sép 51 m et tric 5 cm pour la 2<sup>e</sup> partie du col en continuant le pt. Ajouter ces m à la place des m rab et sur les 259 m cont au pt III. Terminer la 2<sup>e</sup> partie en sens inverse.

## Assemblage

Assembler la partie droite et la partie gauche le long du biais. Pour les bords de manche relever 52 m, tric 6 cm au pt I et rab. Faire les coutures des côtés et des manches. Assembler le col aux bords latéraux.

