

MDA : mouvement des aînés

Objektyp: **Group**

Zeitschrift: **Aînés : mensuel pour une retraite plus heureuse**

Band (Jahr): **18 (1988)**

Heft 6

PDF erstellt am: **21.06.2024**

Nutzungsbedingungen

Die ETH-Bibliothek ist Anbieterin der digitalisierten Zeitschriften. Sie besitzt keine Urheberrechte an den Inhalten der Zeitschriften. Die Rechte liegen in der Regel bei den Herausgebern.

Die auf der Plattform e-periodica veröffentlichten Dokumente stehen für nicht-kommerzielle Zwecke in Lehre und Forschung sowie für die private Nutzung frei zur Verfügung. Einzelne Dateien oder Ausdrucke aus diesem Angebot können zusammen mit diesen Nutzungsbedingungen und den korrekten Herkunftsbezeichnungen weitergegeben werden.

Das Veröffentlichen von Bildern in Print- und Online-Publikationen ist nur mit vorheriger Genehmigung der Rechteinhaber erlaubt. Die systematische Speicherung von Teilen des elektronischen Angebots auf anderen Servern bedarf ebenfalls des schriftlichen Einverständnisses der Rechteinhaber.

Haftungsausschluss

Alle Angaben erfolgen ohne Gewähr für Vollständigkeit oder Richtigkeit. Es wird keine Haftung übernommen für Schäden durch die Verwendung von Informationen aus diesem Online-Angebot oder durch das Fehlen von Informationen. Dies gilt auch für Inhalte Dritter, die über dieses Angebot zugänglich sind.

Tous invités à la fête mercredi 20 juillet!

Il y a 15 ans, dans un quartier de Lausanne, naquit une association qui d'année en année est devenue le MOUVEMENT DES AÎNÉS (MDA) dont le dynamisme, les initiatives vont le situer à la pointe du renouveau pour les aînés. En effet, attentif à leurs souhaits, le MDA veille surtout à proposer des activités des plus diverses et parfois audacieuses! Il suffit de se souvenir, à l'occasion du 10^e anniversaire, de «La chasse aux trésors» avec la participation de Philippe Dieuleveut venu spécialement de Paris pour les aînés. Pour son 15^e anniversaire, le MDA vous invite tous, membres ou non-membres, à participer à cette grande journée de fête. En collaboration avec les CFF, nous vous proposons à un prix exceptionnel «Le circuit du Lœtschberg avec croisière sur le lac de Thoune». Au départ de n'importe quelle gare de Suisse romande (où que vous habitez), vous bénéficierez d'un prix unique de Fr. 45.— avec votre abonnement demi-tarif et de Fr. 58.— pour un plein tarif. On soulignera que ce tarif est inférieur au voyage similaire que nous avons fait il y a 13 ans! Nous souhaitons que cette magnifique journée soit accessible à tous.

Chaque participant pourra apporter son pique-nique ou en commander un au prix de Fr. 10.— qui sera distribué dans le train. Les boissons seront suffisantes pendant tout le voyage, train et bateau; par contre, il n'y aura pas de nourriture disponible.

La grande vedette de ces heures mémorables sera un train spécial avec voiture sonorisée, ce qui signifie que le voyage sera commenté. Une grande première pour votre confort: toutes les voitures seront non-fumeurs, à l'exception d'un wagon équipé et réservé aux amateurs de tabac.

Le voyage

Au départ de Bienne (train régulier de 7 h 39), nos participants auront des voitures réservées. Ce train pourra recueillir au passage de Neuchâtel, Yverdon, les participants de ces contrées pour les acheminer vers Lausanne. Ceux de la région de Genève (train régulier de 8 h 28) pourront accéder au train aux gares de Nyon et Morges. Depuis Lausanne, notre train spécial partira à 9 h 15 en direction du Valais: nos amis pourront le prendre aux gares de Vevey, Montreux, Aigle, Bex, Sion, Brigue. Dès lors, nous serons au grand complet et nous partirons pour un périple merveilleux dans cette superbe région du Lœtschberg. Nous arriverons à Thoune à

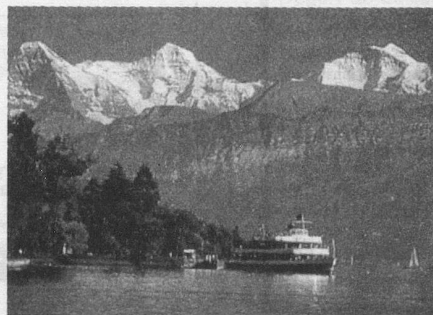
12 h 36 et la suite du voyage sera une croisière sur le lac de Thoune jusqu'à Interlaken. Dans cette ville, les voyageurs pourront se promener ou participer à l'animation. Nous quitterons Interlaken à 16 h 35 toujours avec notre train spécial en direction de Bienne (arrivée 17 h 46), puis nous nous arrêterons aux gares de Neuchâtel, Yverdon, Chavornay, Cossonay, Renens, pour entrer en gare à Lausanne à 19 h 16. A remarquer que nos amis de Genève seront chez eux à 19 h 58 et ceux de Sion à 20 h 38. Ce voyage a été étudié pour assurer à chacun les meilleures correspondances avec un retour dont l'heure sera appréciée.

Les jeunes et les moins jeunes pourront goûter au charme du groupe champêtre «L'Echo du rail» qui animera cette fantastique journée, la danse étant de la partie!

Comment participer?

Dans toutes les gares importantes de Suisse romande, vous trouverez des bulletins de versement qui serviront de bulletins d'inscription. **Chacun est le bienvenu, individuellement, petits groupes, contemporains, clubs, etc.** En cas de difficulté, vous pourrez vous renseigner auprès du **Secrétariat central MDA, Clos-de-Bulle 7, case postale 373, 1000 Lausanne 7, tél. 021/23 84 34.**

Le programme définitif de cette merveilleuse journée, ainsi que vos billets vous parviendront 8 jours avant cette grande manifestation. La personne qui aura fait le versement recevra les billets. Il est donc inutile de nous communiquer les noms de vos amis inscrits par vos soins. Sur le bulletin de versement, une place sera réservée pour que vous puissiez inscrire le nombre de personnes (demi-tarif ou plein tarif) ainsi que la réservation éventuelle de «pique-niques». Nous vous attendons nombreux à cette journée qui sera avant tout **vosre fête!**



Guides d'accueil à Lausanne Une innovation du MDA

Après deux ans de formation, une vingtaine de personnes sont dérivant prêtes à accompagner le touriste en ville de Lausanne afin de lui faire découvrir au gré d'un itinéraire pédestre les beautés de notre cité. Créé à l'initiative du Mouvement des Aînés, ce nouveau service proposé aux flâneurs en mal de visites commentées ou tout simplement désireux de profiter aux mieux de quelques heures en nos murs, trouve ses origines au Canada. A la suite d'expériences positives faites outre-Atlantique, il sera développé également à Genève et Neuchâtel et rejoint les vues de l'Office national suisse du tourisme (ONST) à Zurich, lequel prône pour l'an prochain une campagne de publicité sur le thème: «A la découverte des villes suisses».

Largement appuyé par la Municipalité et l'Office du tourisme, ce projet de visites à pied pour un groupe de quatre personnes au maximum a été récemment annoncé à la presse par M. Marc Guignard, directeur-animateur du MDA, en présence de M. Paul-René Martin, syndic de Lausanne, et il est effectif depuis mai.

En plus des itinéraires qui supposent une bonne connaissance de la ville, les guides d'accueil ont pris soin de se documenter sérieusement sur les monuments ou les curiosités lausannoises et ce long travail de recherches et d'études reste l'un des bons souvenirs de ce temps de formation.

Aujourd'hui, pour la somme de 10 francs par personne pour la demi-journée et 15 francs pour la journée complète, exception faite des enfants, apprentis et étudiants assurés de la gratuité, cette offre encore expérimentale permet une autre forme de tourisme, alors que les mardis et vendredis, de 14 h 30 à 17 h, il sera d'autre part possible de trouver un guide à la gare CFF, pour une visite de la vieille ville.

Enfin, soucieux d'élargir ce groupe actif pas forcément réservé aux personnes âgées, le MDA souhaite s'adjoindre encore quelques bonnes volontés — jeunes ou moins jeunes — aimant marcher et connaissant les langues pour compléter son effectif.

S'adresser au MDA, Clos-de-Bulle 7, case postale 373, 1000 Lausanne 17. Tél. 021 / 23 84 34.

Arlette Roberti

Nos prochains voyages-vacances...

Croisière sur le Main et le Neckar

Prestations: voyage en car ou train jusqu'à Bâle et retour, logement en cabines sur le pont supérieur à bord du MS «Esmeralda», pension complète, toutes les taxes, services d'un accompagnateur MDA.

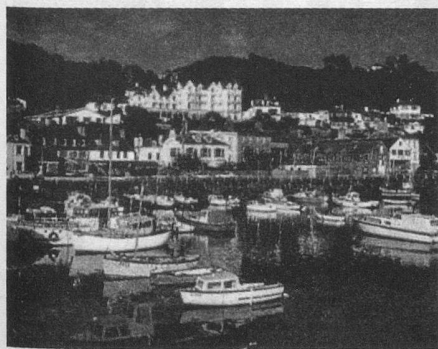
Prix: Fr. 1540.—

(membre MDA: Fr. 1470.—)

Dates: du 24 juin au 2 juillet 1988.

Jersey et les îles anglo-normandes

Prestations: vols de ligne Genève-Jersey via Londres et retour, logement en hôtel***, pension complète, excursions au programme avec guide local, services d'un accompagnateur MDA.



Notre premier séjour du 3 au 10 juillet 1987 ayant remporté un vif succès, nous vous proposons un deuxième séjour avec les mêmes prestations! Autrefois, repère des pirates et des flibustiers, l'île de Jersey a gardé ce caractère particulier qui lui vaut son surnom de «Reine de la Manche».

Prix: Fr. 1910.—

(membre MDA: Fr. 1840.—)

Dates: du 10 au 17 juillet 1988

Davos

Un de nos grands succès depuis plusieurs années!

Prestations: voyage en car, logement en hôtel****, pension complète, 3 excursions comprises, services d'un accompagnateur MDA.

Prix: Fr. 980.—

(membre MDA: Fr. 910.—)

Dates: du 10 au 17 juillet et du 7 au 14 août.

Lucerne

Venez fêter le 1^{er} août au cœur de la Suisse!

Prestations: voyage en car, logement en hôtel****, pension complète, 2 excursions comprises, services d'un accompagnateur MDA.

Prix: Fr. 860.—

(membre MDA: Fr. 790.—)

Dates: du 28 juillet au 2 août 1988.

Andermatt

Au cœur des Alpes!

Prestations: voyage en car, logement en hôtel***, pension complète, excursions, services d'un accompagnateur MDA.

Prix: Fr. 690.—

(membre MDA: Fr. 620.—)

Dates: du 7 au 11 août 1988.

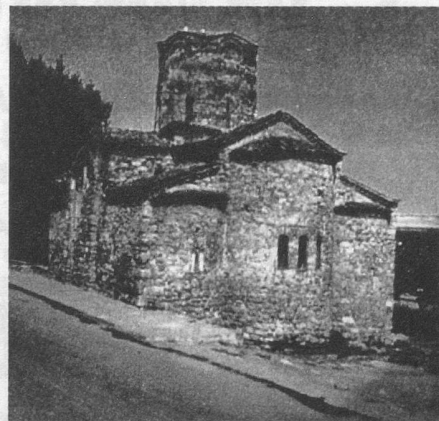
Bulgarie

Circuit et séjour balnéaire

Prestations: vols charter avec Balkan Air au départ de Zurich, train depuis votre domicile jusqu'à l'aéroport, logement dans des hôtels***, transferts, circuit en car avec visites selon programme et guide parlant français, taxes, services d'un accompagnateur MDA.

Ce séjour est composé d'une semaine de circuit à travers les plus beaux sites du pays et d'une semaine balnéaire au bord de la mer Noire dans la station des Sables d'Or.

Vous pourrez admirer la «Forêt Pétrifiée», le «Chevalier de Madara», la «Vallée des Roses», très fameuse à Kasanlak, etc.



Prix: Fr. 1665.—

(membre MDA: Fr. 1595.—)

Dates: du 30 juillet au 13 août 1988.

Paris

et les fêtes de Versailles

Prestations: voyage en car, logement en hôtel***, pension complète, les tours de ville et les fêtes de Versailles, services d'un accompagnateur MDA.

Au cours de ce séjour, vous apprécierez les séductions de cette grande métropole, en plus des monuments traditionnels.

Prix: Fr. 960.—

(membre MDA: Fr. 890.—)

Dates: du 19 au 24 août 1988.

Bulletin d'inscription

à retourner au MDA
C.P. 373, 1000 Lausanne 17
Tél. 021/23 84 33

J'inscris _____ personne(s)

pour le voyage _____

Nom: _____

Prénom: _____

Rue: _____

NP/Localité: _____

Tél. () _____