

Zeitschrift: Aînés : mensuel pour une retraite plus heureuse
Herausgeber: Aînés
Band: 17 (1987)
Heft: 7-8

Werbung

Nutzungsbedingungen

Die ETH-Bibliothek ist die Anbieterin der digitalisierten Zeitschriften auf E-Periodica. Sie besitzt keine Urheberrechte an den Zeitschriften und ist nicht verantwortlich für deren Inhalte. Die Rechte liegen in der Regel bei den Herausgebern beziehungsweise den externen Rechteinhabern. Das Veröffentlichen von Bildern in Print- und Online-Publikationen sowie auf Social Media-Kanälen oder Webseiten ist nur mit vorheriger Genehmigung der Rechteinhaber erlaubt. [Mehr erfahren](#)

Conditions d'utilisation

L'ETH Library est le fournisseur des revues numérisées. Elle ne détient aucun droit d'auteur sur les revues et n'est pas responsable de leur contenu. En règle générale, les droits sont détenus par les éditeurs ou les détenteurs de droits externes. La reproduction d'images dans des publications imprimées ou en ligne ainsi que sur des canaux de médias sociaux ou des sites web n'est autorisée qu'avec l'accord préalable des détenteurs des droits. [En savoir plus](#)

Terms of use

The ETH Library is the provider of the digitised journals. It does not own any copyrights to the journals and is not responsible for their content. The rights usually lie with the publishers or the external rights holders. Publishing images in print and online publications, as well as on social media channels or websites, is only permitted with the prior consent of the rights holders. [Find out more](#)

Download PDF: 14.01.2026

ETH-Bibliothek Zürich, E-Periodica, <https://www.e-periodica.ch>

Berghotel

GLOGGHUIS

Demandez nos programmes estivaux!

SEMAINES DE SENIORS (aussi avec vos petits-enfants)

Consultations médicales, conseils juridiques, réunions psychologiques, ainsi que différents jeux de groupes, tours de poney pour les petits, sans oublier les promenades guidées dans une nature restée intacte: voici le plat que nous vous servirons durant ces semaines inoubliables. Piscine, tennis, squash, sauna, solarium, crèche, billet CFF et bus jusqu'à l'hôtel: 7 jours demi-pension, belle chambre Fr. 585.—.

Tél. (041) 67 11 39, télex 865 525. Direction: famille Rupp.

MELCHSEE-FRUTT 1920 m ü. M. – Zentralschweiz

Résidence **Gambetta** Pour personnes âgées



Etablissement
médico-social
reconnu par
les caisses maladie
et la prévoyance sociale

Ouverte à tous les médecins
Séjours toute durée
Médecin responsable
Soins et surveillance médicale
jour et nuit
Chambres avec WC, douche ou bain,
téléphone et prise TV
Ascenseurs
Restaurant public dans l'immeuble
Bus à 50 m

Rue Gambetta 3
1815 CLARENS-Montreux
Tél. 021/ 64 15 11
964 15 11 dès le 7.11.87

Direction: Famille STHIOUL

ARTHROSE

Qu'est l'arthrose? Y a-t-il un chemin de guérison?
Demandez notre documentation
contre Fr. 1.— en timbres-poste.

Produit thérapeutique naturel.

Droguerie Cl. ROGGEN
1564 DOMDIDIER
Ø (037) 75 15 25.

Nom

Prénom

Rue

NPA/Lieu

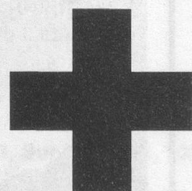
AI

Faites une bonne récupérer-action



Le Centre social protestant récupère
objets, meubles, livres, habits
débarrasse appartements.

Ø (021) 36 52 62, de 8 h à 12 h



**AMBULANCES
ALPHA - Lausanne**
021 / 36 71 71
24 h sur 24

Transport: malade, blessé, convalescent

Entrée et sortie d'hôpital

Rapatriements suisse et étranger

Ambulances équipées et confortables
avec personnels qualifiés. Devis gratuit.

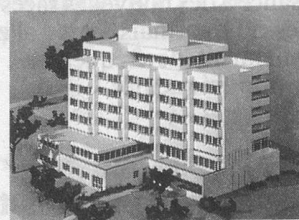


je cherche et
je trouve tout pour vous,
immédiatement

021/273434

FONDATION CLÉMENCE

Av. de Morges 64
1004 LAUSANNE



Hôpital médico-social pour malades chroniques:

— un secteur court séjour prend en charge pour
des périodes d'une semaine à deux mois, des
personnes âgées indépendantes ou en conva-
lescence.

Surveillance médicale, chambres modernes,
ascenseur, tranquillité, vue.

— un centre de jour accueille pour la journée des
habitants du quartier qui peuvent bénéficier de
soins et d'une participation à l'animation.

La direction donne volontiers tous renseigne-
ments sur ces différentes prestations.

Tél. (021) 25 02 81, de 8 h à 17 h