

Zeitschrift: Aînés : mensuel pour une retraite plus heureuse
Herausgeber: Aînés
Band: 16 (1986)
Heft: 6

Werbung

Nutzungsbedingungen

Die ETH-Bibliothek ist die Anbieterin der digitalisierten Zeitschriften auf E-Periodica. Sie besitzt keine Urheberrechte an den Zeitschriften und ist nicht verantwortlich für deren Inhalte. Die Rechte liegen in der Regel bei den Herausgebern beziehungsweise den externen Rechteinhabern. Das Veröffentlichen von Bildern in Print- und Online-Publikationen sowie auf Social Media-Kanälen oder Webseiten ist nur mit vorheriger Genehmigung der Rechteinhaber erlaubt. [Mehr erfahren](#)

Conditions d'utilisation

L'ETH Library est le fournisseur des revues numérisées. Elle ne détient aucun droit d'auteur sur les revues et n'est pas responsable de leur contenu. En règle générale, les droits sont détenus par les éditeurs ou les détenteurs de droits externes. La reproduction d'images dans des publications imprimées ou en ligne ainsi que sur des canaux de médias sociaux ou des sites web n'est autorisée qu'avec l'accord préalable des détenteurs des droits. [En savoir plus](#)

Terms of use

The ETH Library is the provider of the digitised journals. It does not own any copyrights to the journals and is not responsible for their content. The rights usually lie with the publishers or the external rights holders. Publishing images in print and online publications, as well as on social media channels or websites, is only permitted with the prior consent of the rights holders. [Find out more](#)

Download PDF: 22.02.2026

ETH-Bibliothek Zürich, E-Periodica, <https://www.e-periodica.ch>

Venez vous reposer

au cœur des Alpes, dans une charmante pension de famille,

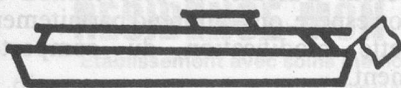
LE COLIBRI, situé à ARVEYES/VILLARS

altitude 1250 m, cadre merveilleux, calme et ensoleillé.

Cuisine et service soigné (régimes).

Prix modérés. Ouvert toute l'année.

Tél. (025) 35 21 52



Les Brenets

Le Saut-du-Doubs

La Chaux-de-Fonds

Neuchâtel

Haut lieu touristique
du Jura neuchâtelois
Visites des bassins
et du Saut-du-Doubs

Départ toutes les 45 minutes
dès 10 h le matin (horaire CFF 2204)

NLB

(Navigation sur le lac des Brenets)
Tél. (039) 32 14 14



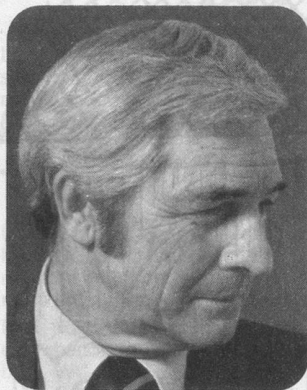
Recevons et récupérons tout

ce qui est en bon état
(vaisselle, livres, bibelots, meubles, habits, etc.)

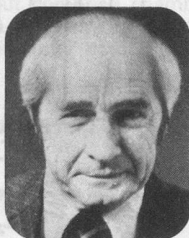
CENTRE SOCIAL PROTESTANT VAUD

Tél. 021/36 52 62 de 7 h 30 à 11 h

Service de ramassage gratuit



**LES TOUT
NOUVEUX
«JAMES MORRIS»
CHEVEUX
NATURELS ET
SYNTHÉTIQUES
SUR MESURE**



Demandez informations

Victor Sanchez

Rue Mauborget 12

1003 Lausanne

ATELIER DE PERRUQUES

Tél. (021) 22 96 97

Nom: _____

Adresse: _____

Résidence *Gambetta*

**pour
personnes âgées**



- Médecin responsable
- Soins et surveillance médicale assurés jour et nuit
- Tous les logements sont équipés de cuisinette-frigo, bains-douche-WC, téléphone et prise TV
- ascenseurs

Rue Gambetta 3

Tél. (021) 64 15 11

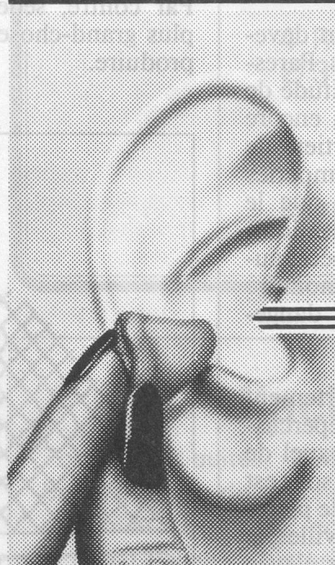
1815 CLARENS-Montreux

Colette Sthioul

Directrice

**Etablissement
médico-social**
reconnu
par les caisses maladie

malentendants



**NOUVEAU:
Appareil auditif
intra-auriculaire**

dissimulé dans le
conduit auditif

**INTRA
INTRA**

Discret et utilisation
facile. Adapté indivi-
duellement par notre
spécialiste et fabriqué
dans notre laboratoire
en Suisse.

1204 Genève
1003 Lausanne

Croix d'Or 10
2, pl. St-François

Tél. 022/21 28 70

Tél. 021/22 56 65

micro-electric

**MICRO-ELECTRIC
APPAREILS AUDITIFS SA**



HÔTEL RESTAURANT
à 200 m de la télécabine

Le Déserteur

du 5 juil. au 16 août

60.—/jour/personne

juin et sept./oct.

50.—/jour/personne

Prix spécial pour les personnes

au bénéfice de l'AVS

Altitude 1400 m

Famille Ls BOURBAN

Tél. (027) 88 24 55

pension complète

et demi-pension