

Zeitschrift: Aînés : mensuel pour une retraite plus heureuse
Herausgeber: Aînés
Band: 16 (1986)
Heft: 9

Rubrik: La Suisse... le monde... : la grande débâcle des partis communistes européens

Nutzungsbedingungen

Die ETH-Bibliothek ist die Anbieterin der digitalisierten Zeitschriften auf E-Periodica. Sie besitzt keine Urheberrechte an den Zeitschriften und ist nicht verantwortlich für deren Inhalte. Die Rechte liegen in der Regel bei den Herausgebern beziehungsweise den externen Rechteinhabern. Das Veröffentlichen von Bildern in Print- und Online-Publikationen sowie auf Social Media-Kanälen oder Webseiten ist nur mit vorheriger Genehmigung der Rechteinhaber erlaubt. [Mehr erfahren](#)

Conditions d'utilisation

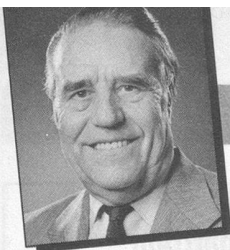
L'ETH Library est le fournisseur des revues numérisées. Elle ne détient aucun droit d'auteur sur les revues et n'est pas responsable de leur contenu. En règle générale, les droits sont détenus par les éditeurs ou les détenteurs de droits externes. La reproduction d'images dans des publications imprimées ou en ligne ainsi que sur des canaux de médias sociaux ou des sites web n'est autorisée qu'avec l'accord préalable des détenteurs des droits. [En savoir plus](#)

Terms of use

The ETH Library is the provider of the digitised journals. It does not own any copyrights to the journals and is not responsible for their content. The rights usually lie with the publishers or the external rights holders. Publishing images in print and online publications, as well as on social media channels or websites, is only permitted with the prior consent of the rights holders. [Find out more](#)

Download PDF: 20.02.2026

ETH-Bibliothek Zürich, E-Periodica, <https://www.e-periodica.ch>



JEAN HEER

La grande débâcle des partis communistes européens

Les partis communistes européens ont commencé à décliner dès 1975 et le processus s'amplifie. Une perte d'électeurs signifie aussi une perte de cotisations.

La cause du mouvement est évidemment beaucoup plus économique que politique. Le plus borné des habitants de l'Europe occidentale se rend compte que, même si les choses ne vont pas parfaitement dans cette partie du continent, l'économie y marche mieux que dans les pays communistes d'Europe orientale. En fait, ce monde actuel est trop changeant pour que des théories aussi rigides que le marxisme-léninisme puissent être acceptées librement par les populations. L'Armée Rouge les impose dans les pays où elle domine, mais le jeu naturel des forces du marché reprend de l'importance au détriment des théories communistes si tôt que la poigne de fer se relâche.

Pour la première fois depuis la mort de Marx, le problème de la survie des partis communistes se pose à leurs dirigeants.

L'Angleterre en tête

Le parti communiste britannique a perdu 38 % de ses membres durant ces cinq dernières années. Ils sont au nombre de 13 000. Même le parti communiste finlandais a vu ses effectifs passer de 48 000 à 34 000 tandis que le PC espagnol qui comptait 100 000 membres en 1980 n'en a plus que 82 000. Le parti italien conserve 1 600 000 adhérents contre 1 750 000 il y a cinq ans. C'est dire que les séquelles politiques de la Seconde Guerre mondiale ne jouent plus en faveur des communistes. On le voit bien en France.

En novembre 1946, les électeurs français étaient pour 29 % des communistes. Presque un Français sur trois se réclamait de l'exemple soviétique. Trente ans plus tard, en mars 1978, le PC se maintenait à 26 % du corps électoral. L'union de la gauche a porté au pouvoir non pas Georges Marchais mais François Mitterrand. Les espoirs

des communistes ont donc été complètement déçus. Plus grave encore, la proportion des électeurs de l'extrême gauche classique atteint actuellement à peine 10 %, comme au lendemain de la Première Guerre mondiale.

Isolement portugais

Le PC portugais continue à disposer de 18 % des électeurs. Lors de la « Révolution des Œillets », le leader communiste Alvaro Cunhal avait pensé pouvoir s'allier avec les soldats qui avaient fait la révolution. Cela ne l'a pas amené à la direction des affaires. Au contraire, lors de la dernière élection à la présidence, le parti communiste a dû voter pour son ennemi intime, Mario Soares, afin d'empêcher la droite d'emporter la charge la plus prestigieuse de l'Etat.

Pour en revenir à la Finlande — et cela est tout à fait symptomatique — les communistes fidèles à la stricte obédience à Moscou ont dû lâcher la rampe au profit des partisans d'un communisme à la finlandaise.

Ecologisme et pacifisme

Ne disposant plus de troupes électorales suffisantes, les stratèges communistes tournent leurs regards non plus vers l'eurocommunisme, qui a lui aussi échoué, mais vers les pacifistes, les écologistes, les antinucléaires, les féministes gauchistes et aussi la social-démocratie.

C'est dire que la classe ouvrière dont se réclament les communistes du monde entier n'est plus ce qu'elle était. Les ouvriers s'embourgeoisent. Le marxisme pur n'attire plus beaucoup les intellectuels et les cols blancs.

Ainsi donc, plus la ligne communiste moscovite continuera à être invariablement fidèle aux préceptes de Lénine et de Marx, plus les partis communistes européens devront chercher à imiter en souplesse les socialistes de la ligne dure qui leur rognent des voix et troublent pour eux des lendemains qui chantent.

J. H.

Eté - automne 1986

Nous rappelons les trois voyages de vacances présentés à nos lecteurs dans notre dernier numéro, pages 14/15. Quelques places sont encore disponibles.

St-Cyr-Les Lecques (France) du 14 au 28 septembre: complet!

Vu le succès de cette destination au bord de la Méditerranée, nous organisons un 2^e voyage, **du 28 septembre au 12 octobre**. Prix tout compris avec excursions: Fr. 1560.— vue mer; 1490.— vue parc par personne. Voyage en car. Hôtel***. Pas de chambre à 1 lit.

Réservations: Wagons-Lits Tourisme, Gare CFF, 1003 Lausanne, Tél. 021/20 72 08.

Portoroz (Yougoslavie) du 5 au 12 octobre

A quelques kilomètres de Trieste, au bord de l'Adriatique. Prix tout compris avec excursions: Fr. 545.— par personne (ch. 1 lit, supplément Fr. 90.—) Hôtel Palace. Piscine thermale. Voyage en car.

Réservations: Wagons-Lits Tourisme, Gare CFF, 1003 Lausanne, Tél. 021/20 72 08.

Amélie-les-Bains (France) du 16 au 30 octobre

En raison du cours du franc français, le prix de ce séjour **baisse aussi!**

Nouveaux prix!

Grand Hôtel La Reine-Amélie***
Fr. 1556.— (au lieu de Fr. 1654.—) par personne. Hôtel Palmarium**
Fr. 1371.— (au lieu de Fr. 1455.—) par personne. Ces prix s'appliquent naturellement aussi aux voyageurs déjà inscrits.

Voyage en train de luxe Catalan-Talgo jusqu'à Perpignan, puis en car (30 km).

Excursions et animation comprises.

Réservations:

«Aînés», case postale 2633, 1002 Lausanne, tél. 021/22 34 29.