

Zeitschrift: Aînés : mensuel pour une retraite plus heureuse
Herausgeber: Aînés
Band: 15 (1985)
Heft: 3

Werbung

Nutzungsbedingungen

Die ETH-Bibliothek ist die Anbieterin der digitalisierten Zeitschriften auf E-Periodica. Sie besitzt keine Urheberrechte an den Zeitschriften und ist nicht verantwortlich für deren Inhalte. Die Rechte liegen in der Regel bei den Herausgebern beziehungsweise den externen Rechteinhabern. Das Veröffentlichen von Bildern in Print- und Online-Publikationen sowie auf Social Media-Kanälen oder Webseiten ist nur mit vorheriger Genehmigung der Rechteinhaber erlaubt. [Mehr erfahren](#)

Conditions d'utilisation

L'ETH Library est le fournisseur des revues numérisées. Elle ne détient aucun droit d'auteur sur les revues et n'est pas responsable de leur contenu. En règle générale, les droits sont détenus par les éditeurs ou les détenteurs de droits externes. La reproduction d'images dans des publications imprimées ou en ligne ainsi que sur des canaux de médias sociaux ou des sites web n'est autorisée qu'avec l'accord préalable des détenteurs des droits. [En savoir plus](#)

Terms of use

The ETH Library is the provider of the digitised journals. It does not own any copyrights to the journals and is not responsible for their content. The rights usually lie with the publishers or the external rights holders. Publishing images in print and online publications, as well as on social media channels or websites, is only permitted with the prior consent of the rights holders. [Find out more](#)

Download PDF: 20.02.2026

ETH-Bibliothek Zürich, E-Periodica, <https://www.e-periodica.ch>

CONSULTATION GRATUITE DE VOS OREILLES

(audition)

TOUS LES JOURS A LAUSANNE

de 9 h.
à 12 h. et
de 14 h. à
17 h. (sauf
samedi)
ou sur
rendez-vous

Succursales:

JANINE ET FRANCINE DE FOUNÈS OPTICIENNES

(tous les lundis)
1200 GENÈVE, rue du Mont-Blanc 20
Téléphone (022) 32 73 12

PHARMACIE TRIPET

(tous les mercredis)
2000 NEUCHÂTEL, rue du Seyon 8
Téléphone (038) 24 66 33

CENTRE D'ACOUSTIQUE SURDITÉ M. DARDY S.A.

(tous les mardis)
2800 DELÉMONT, rue de Moutier 89
Téléphone (066) 22 16 66

PHARMACIE VOUILLOZ R.

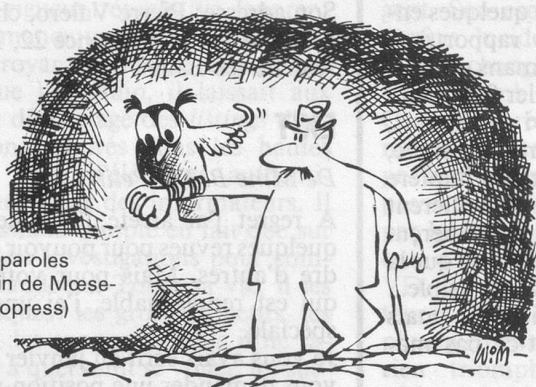
(tous les jeudis)
1920 MARTIGNY, av. de la Gare 22
Téléphone (026) 2 66 16

Pour une surdité
qui ne se voit plus



CENTRE D'ACOUSTIQUE MÉDICALE
43 bis, avenue de la Gare 1001 LAUSANNE

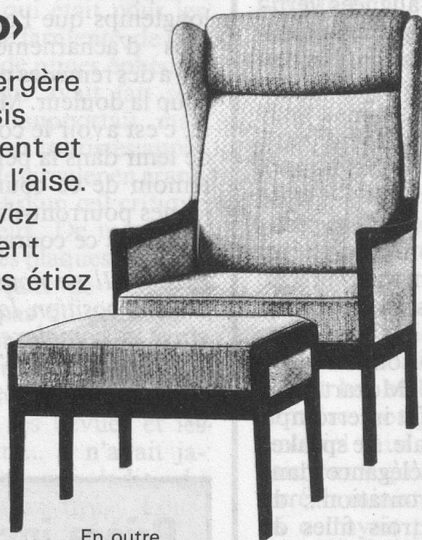
Surdit  DARDY SA
T l. (021) 23 12 45



Sans paroles
(Dessin de M se-
Cosmopress)

«Riposo»

Dans cette berg re
vous  tes assis
confortablement et
vous y  tes   l'aise.
Vous vous levez
aussi facilement
que vous vous  tiez
assis



En outre,
les sofas de 2 ou 3 places peuvent
 tre assortis   la berg re.

Demandez des d pliants chez le fabricant

Hindermann + Co AG 8832 Wollerau
beim Bahnhof T l. 01/784 88 11

Nom: _____

Adresse: _____

A

Faites votre CURE-SANT !

30
ans
anniversaire
LE COULTRE

Qualit  de prestations LE COULTRE:
• acheminement en car de luxe
• pension compl te
• cures   l'h tel

• bains de boue
• douches et bains thermaux
• assistance m dicale



Prix tout compris, sans
suppl ment-surprise.

S jour de
2 semaines
d s 1190.-

Choix d'h tels soigneusement s lectionn s
D parts assur s du 1 r mars au 11 octobre

Abano-Montegr tto Terme

Demandez gratuitement notre documentation d taill e en couleur.
Renseignements et inscriptions:

LE COULTRE
votre cr ateur de voyages



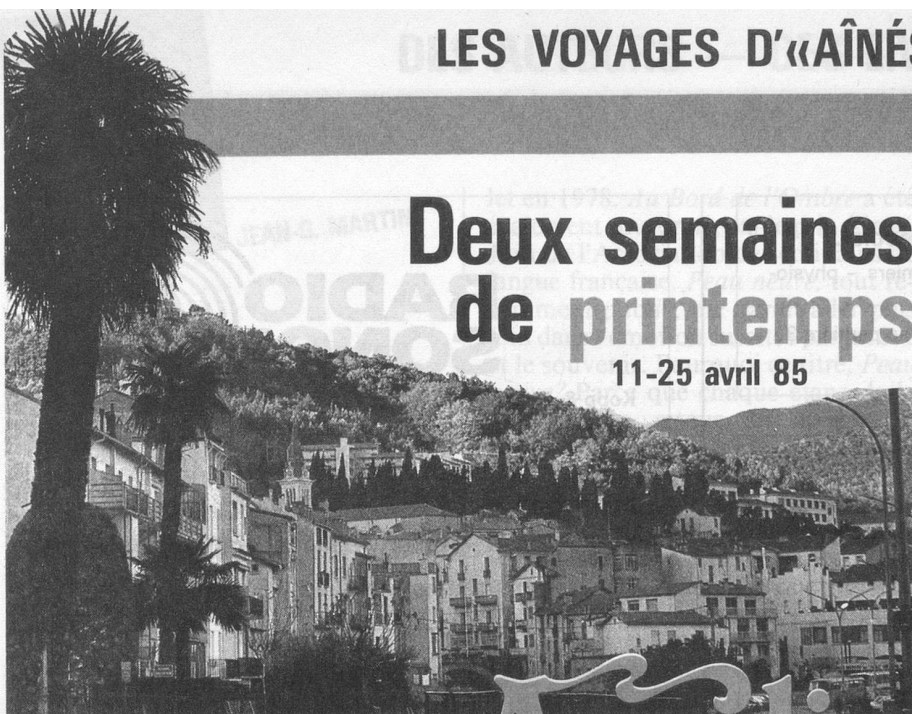
• GIMEL, 021/74 35 61-62 • LAUSANNE, rue Mart rey 15, 021/22 14 42
• YVERDON-LES-BAINS, rue du Casino 7, 024/21 75 21.
ou aupr s de votre agence de voyages habituelle

R sidence pour personnes  g es et maison de convalescence

Ch teau des Novalles, Blonay-sur-Vevey

Situation privil gi e dans un cadre enchanteur.
Ambiance agr able. Cuisine soign e. Soins m di-
caux et physioth rapie d'entretien appropri e.

Pour tout renseignement, pri re de s'adresser   la
direction, chemin du Paradis 1, 1807 Blonay.
T l. 021/53 37 17 ou 53 28 48.



Le climat doux convient aux palmiers d'Amélie. (Photo Y. D.)

Deux semaines de printemps

11-25 avril 85

à Amélie

Depuis huit ans «Aînés» est fidèle à Amélie. Toutes les personnes qui ont goûté à l'hospitalité de cette sympathique cité du Roussillon, à 30 km de la Méditerranée, peuvent en témoigner: séjourner à Amélie c'est fortifier santé et moral. Le pays est séduisant, au pied des Pyrénées, le climat privilégié, les hôtels grand confort et réputés par leur excellente table. Des excursions soigneusement préparées sont comprises dans nos prix qui, eux, sont sans concurrence vu la qualité de nos prestations et la collaboration des Autorités de la ville et de son Office du tourisme.

Le voyage s'effectue en train de luxe Catalan-Talgo de la SNCF, puis en car de Perpignan à Amélie (30 km). Un panier repas est remis à chaque voyageur à l'aller. Au retour, un repas est offert à Perpignan avant le départ. Les excursions se font à bord de cars des Courriers Catalans. Un accompagnement «Aînés» est assuré d'un bout à l'autre du séjour. Sur place, le club 3^e âge et ses magnifiques locaux sont ouverts de grand cœur à nos voyageurs qui ne manquent jamais de nouer de nouvelles amitiés. Et n'oublions pas la réception officielle des Autorités de la

ville. Les eaux d'Amélie sont bénéfiques, notamment pour ceux qui souffrent de rhumatismes (prix non compris dans notre forfait). Il suffit de se présenter au bureau des thermes muni d'un certificat médical.

Pays sans pollution permettant de belles promenades, pays à l'accent savoureux où les spécialités culinaires font la joie des gourmets. Quant au soleil, il est lui aussi généreux. Notre prochain séjour aura lieu du **11 au 25 avril 1985**, soit **un mois plus tard que précédemment**, ce qui promet les meilleures conditions atmosphériques souhaitables.

Nos prix

15 jours

au **Grand Hôtel Reine Amélie*****
Chambre double + bain/douche/WC privés, pension complète: **Fr. 1596.** — par personne (en chambre à 1 lit: **Fr. 1797.** —).

Grand Hôtel Palmarium**

Chambre double + bain/douche/WC privés, pension complète: **Fr. 1429.** — par personne (il n'y a plus de ch. à 1 lit).

Transport en car Frossard grand confort + séjour à Alassio + croisière, pension complète **Fr. 1995.** — par personne.

Veillez consulter la page 21 du N° de février d'«Aînés», ou téléphoner à Wagons-Lits-Tourisme, Gare CFF, 1003 Lausanne, tél. 021/20 72 08. Sur demande, le programme détaillé vous sera envoyé.

Nos prestations

Transport en train de luxe Catalan-Talgo de Genève à Perpignan et retour;
transport en car de Perpignan à Amélie et retour;
logement en chambres grand confort, hôtels*** et **;
pension complète pendant tout le séjour;
taxes et service;
panier repas dans le train;
toutes les excursions: demi-journées à St-Cyprien-Le Cannet; Castelnau; réserve africaine de Sijean; Prats de Mollo; Collioure-Banyuls (dégustation). (Visite de Perpignan sur demande);
l'accueil par les Autorités;
le libre accès au Club 3^e âge;
l'accompagnement «Aînés» pendant tout le séjour.

Non compris: les boissons et dépenses personnelles.

Le nombre de places étant limité, il est prudent de s'inscrire à temps! Pour toutes informations complémentaires: «Aînés», case postale 2633, 1002 Lausanne, tél. 021/22 34 29.

Bienvenue à Amélie où l'accueil est chaleureux!

Bulletin d'inscription

à remplir, signer et à envoyer à «Aînés», case postale 2633, 1002 Lausanne

Nom _____

Prénom(s) _____

Rue _____

NP/Localité _____

Téléphone _____

Signature _____

Je m'inscris (nous nous inscrivons) pour les vacances du **11 au 25 avril 1985** à Amélie-les-Bains, au:

*** Grand Hôtel Reine Amélie*****

Fr. 1596. — par personne (ch. 1 lit Fr. 1797. —)

*** Grand Hôtel Palmarium****

Fr. 1429. — par personne (Il n'y a plus de ch. à 1 lit).

(* Biffer ce qui ne convient pas)

Je m'acquitterai du montant de la facture qui me sera envoyée avec un bulletin de versement, au moins 3 semaines avant le départ.

Nous rappelons:

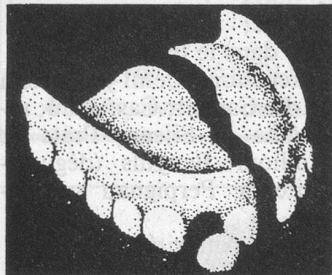
Le séjour + croisière du 25 avril au 6 mai 1985. Séjour à Alassio, sur la Riviera italienne + 6 jours de croisière sur le paquebot de luxe *Enrico C* de la Compagnie Costa. Cabines 2 lits tout confort, pension complète. Escales à **Barcelone, Palma de Majorque, Tunis et Malte.** Excursions facultatives.

LA DILIGENCE Etablissement médico-social.

Grand jardin – personnel qualifié – soins infirmiers – physiothérapie – animation – médecins responsables

Centre ville, **Morges**, rue des Charpentiers 32
tél. 021/72 31 81-82

Réparez votre dentier vous-même!



– impeccable
du point de vue technique
et durable!
Indispensable
pour les voyages
et pendant les vacances.
Pour votre sécurité!

BONYPLUS®

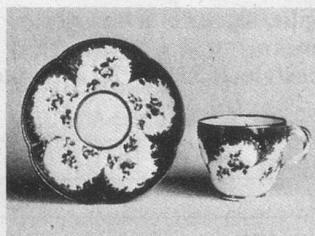
Dans les pharmacies et les drogueries.

AMBULANCES SECOURS METROPOLE SA

021 24 24 24

LAUSANNE PERMANENCE JOUR + NUIT

Atelier de porcelaines d'Art



Anita Zimmermann

Vente de porcelaines
blanches et peintes
Fournitures, matériel,
cuisson
Travaux sur commande,
listes de mariage
Cours par petits groupes
ou privés,
également pour enfants

Avenue de Cour 17 **Tél. (021) 26 62 72**
1007 Lausanne Ouvert tous les après-midi et samedis matin



Kopp & Pellegrino SNC
Terreaux 16 - Lausanne - Tél. 23 55 27

Vente - location TV couleur dès Fr. 40.- par mois
(minimum 12 mois)

Vidéo - Hi-Fi - Appareils ménagers

Réparations toutes marques

LE LIT RECOMMANDÉ PAR LES MÉDECINS

Il contient de l'eau à température réglable et
vous offre LA VRAIE NOUVELLE SOLUTION
aux problèmes de

– **rhumatismes** – **douleurs dorsales**
– **arthrite** – **circulation**

5% sur présentation de la carte AVS

A partir de Fr.1200.-

Le lit de
votre vie

AQUALIT®

Av. Rumine 22
Lausanne
021 20 38 65

AMBB

«LA JURANE»

Etablissement médico-social
Direction médicale: Dr E. Masson,
Dr Ph. Secretan
1349 La Praz - ☎ (024) 53 11 68

Médecine
Convalescence
postopératoire
Changement d'air, repos
Régimes
Salle de physiothérapie
Equipe de radiologie
Ergothérapie
Personnel infirmier diplômé
Cuisine soignée

Au pied du Jura, à 870 m d'altitude,
dans une région boisée, paisible, enso-
leillée, face à un panorama grandiose
ouvert sur la campagne vaudoise, le lac
et les Alpes.

Chambres à un et deux lits, spacieuses,
tout confort. Salles de loisirs.

Ascenseur.

Place de détente et de jeux.

Administration: Assurance Maladie paritaire du Bois et du Bâtiment
pour le canton de Vaud (AMBB).

Avenue d'Ouchy 10 - 1006 Lausanne - ☎ (021) 27 72 11, CCP 10 - 685

Galactina Pharma



Combattre efficacement les refroi- dissements – au moyen du baume

Dès qu'on l'applique, on éprouve une chaleur
bienfaisante. Les huiles essentielles déploient tout
leur effet et facilitent la respiration de façon sensible.
Les substances curatives efficaces pénètrent rapide-
ment par la peau jusqu'aux organes respiratoires
enflammés, calment l'irritation de la gorge et les dou-
leurs.

Baume Libérol à base de plantes dans les pharmacies et les drogueries.

