

**Zeitschrift:** Aînés : mensuel pour une retraite plus heureuse  
**Herausgeber:** Aînés  
**Band:** 15 (1985)  
**Heft:** 9

## **Werbung**

### **Nutzungsbedingungen**

Die ETH-Bibliothek ist die Anbieterin der digitalisierten Zeitschriften auf E-Periodica. Sie besitzt keine Urheberrechte an den Zeitschriften und ist nicht verantwortlich für deren Inhalte. Die Rechte liegen in der Regel bei den Herausgebern beziehungsweise den externen Rechteinhabern. Das Veröffentlichen von Bildern in Print- und Online-Publikationen sowie auf Social Media-Kanälen oder Webseiten ist nur mit vorheriger Genehmigung der Rechteinhaber erlaubt. [Mehr erfahren](#)

### **Conditions d'utilisation**

L'ETH Library est le fournisseur des revues numérisées. Elle ne détient aucun droit d'auteur sur les revues et n'est pas responsable de leur contenu. En règle générale, les droits sont détenus par les éditeurs ou les détenteurs de droits externes. La reproduction d'images dans des publications imprimées ou en ligne ainsi que sur des canaux de médias sociaux ou des sites web n'est autorisée qu'avec l'accord préalable des détenteurs des droits. [En savoir plus](#)

### **Terms of use**

The ETH Library is the provider of the digitised journals. It does not own any copyrights to the journals and is not responsible for their content. The rights usually lie with the publishers or the external rights holders. Publishing images in print and online publications, as well as on social media channels or websites, is only permitted with the prior consent of the rights holders. [Find out more](#)

**Download PDF:** 22.02.2026

**ETH-Bibliothek Zürich, E-Periodica, <https://www.e-periodica.ch>**

## Vos nouveaux magasins

# GOLDEN GATE

Boutiques: Messieurs

Dames

Sous-vêtements  
lingerie

Enfants

Laines

— aussi modèles jeunes pour  
3<sup>e</sup> âge et grandes tailles

— prix modérés

— services personnalisés

## GOLDEN GATE

Gabrielle Raad  
21-23, av. de la Harpe  
1007 Lausanne  
Tél. 021/27 38 26

«Le Maillon»: une petite maison moderne et confortable, où tout a été mis en œuvre pour accueillir, à l'occasion de courts séjours, des

## personnes âgées ou handicapées

- qui désirent prendre des vacances, tout en bénéficiant d'un encadrement paramédical
- qui sortent d'hôpital et ont besoin d'un séjour de convalescence
- qui veulent, tout simplement, «changer d'air» en se libérant de leurs soucis pendant quelques semaines
- ou qui cherchent un foyer accueillant pendant que la personne qui s'occupe d'elles est en vacances.

Si vous vous trouvez devant l'un de ces problèmes, «Le Maillon» peut vous aider: c'est un petit établissement disposant de chambres à 1 ou 2 lits avec pension complète, animé par un personnel attentionné, de jour comme de nuit.

La vue y est magnifique en chaque saison.

**Demande de  
documentation  
à retourner à:**

**LE MAILLON**

Beau-Site  
Baugy  
1815 Clarens

Tél. (021) 64 15 51

Nom: .....  
Prénom: .....  
Rue: .....  
N° postal: .....  
Localité: .....  
Téléphone: .....

## L'Oasis

## HÔTEL-PENSION

La Prise-Imer, 2035 Corcelles (NE)

Situé dans un cadre de verdure et de tranquillité.  
Idéal pour vacances et convalescence. Chambres confortables.  
Nombreuses possibilités de promenades pédestres.  
Arrangements pour groupes et familles.

Pour tous renseignements et prospectus: tél. (038) 31 58 88.

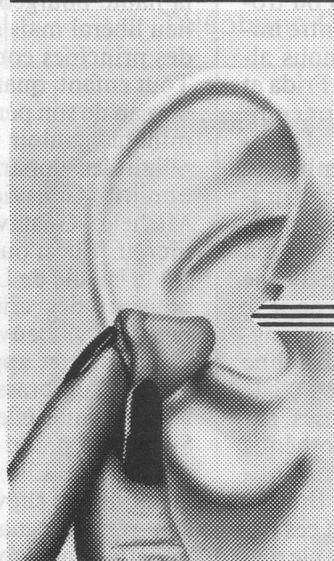
# malentendants

## NOUVEAU: Appareil auditif intra-auriculaire

dissimulé dans le  
conduit auditif

# INTRA INTRA

Discret et utilisation  
facile. Adapté indivi-  
duellement par notre  
spécialiste et fabriqué  
dans notre laboratoire  
en Suisse.



1204 Genève  
1003 Lausanne

Croix d'Or 10  
2, pl. St-François

Tel. 022/21 28 70

Tel. 021/22 56 65

## micro-electric

MICRO-ELECTRIC  
APPAREILS AUDITIFS SA

## Rosier France



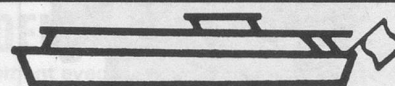
COIFFURE

M<sup>me</sup> P. BARBEY  
Tél. 24 70 95

Ouvert sans interruption  
de 8 h. 30 à 18 h. 30  
Le samedi de 8 h. à 15 h.  
Fermé le lundi et le mercredi

28, av. de France - Angle ch. des Rosiers - Lausanne

## Les Brenets



### Le Saut-du-Doubs

Haut lieu  
touristique du Jura neuchâtelois  
Visites  
des bassins et du Saut-du-Doubs

Départ toutes les 45 minutes dès 10 h le matin  
(horaire CFF 2204)

NLB (Navigation sur le lac des Brenets)  
Ø (039) 32 14 14