

**Zeitschrift:** Aînés : mensuel pour une retraite plus heureuse  
**Herausgeber:** Aînés  
**Band:** 14 (1984)  
**Heft:** 7-8

## **Werbung**

### **Nutzungsbedingungen**

Die ETH-Bibliothek ist die Anbieterin der digitalisierten Zeitschriften auf E-Periodica. Sie besitzt keine Urheberrechte an den Zeitschriften und ist nicht verantwortlich für deren Inhalte. Die Rechte liegen in der Regel bei den Herausgebern beziehungsweise den externen Rechteinhabern. Das Veröffentlichen von Bildern in Print- und Online-Publikationen sowie auf Social Media-Kanälen oder Webseiten ist nur mit vorheriger Genehmigung der Rechteinhaber erlaubt. [Mehr erfahren](#)

### **Conditions d'utilisation**

L'ETH Library est le fournisseur des revues numérisées. Elle ne détient aucun droit d'auteur sur les revues et n'est pas responsable de leur contenu. En règle générale, les droits sont détenus par les éditeurs ou les détenteurs de droits externes. La reproduction d'images dans des publications imprimées ou en ligne ainsi que sur des canaux de médias sociaux ou des sites web n'est autorisée qu'avec l'accord préalable des détenteurs des droits. [En savoir plus](#)

### **Terms of use**

The ETH Library is the provider of the digitised journals. It does not own any copyrights to the journals and is not responsible for their content. The rights usually lie with the publishers or the external rights holders. Publishing images in print and online publications, as well as on social media channels or websites, is only permitted with the prior consent of the rights holders. [Find out more](#)

**Download PDF:** 02.02.2026

**ETH-Bibliothek Zürich, E-Periodica, <https://www.e-periodica.ch>**

## CLINIQUE SAINTE-AGNÈS LEYSIN (025) 34 11 71



Séjours de toutes durées pour personnes de tous âges. Suite de traitement, convalescence, repos. Notre établissement accueille également des personnes pour passer des vacances. Surveillance médicale constante, infirmières diplômées, physiothérapie.

Cuisine soignée, régimes sur prescription médicale. 20 chambres au sud avec grand balcon, lavabo, radio.

2 lits (pour couple)	Fr. 144.-	} visites médicales soins infirmiers pension complète régime	} compris
1 lit (téléphone)	Fr. 92.-		
1 lit	Fr. 87.-		

Participation totale ou partielle des caisses-maladie sur présentation du certificat médical.

## Les Chiffonniers de l'Abbé Pierre récupèrent / débarrassent

(Communauté Emmaüs)

meubles / habits / vaisselles / livres / bibelots Etagnières

Magasin ouvert tous les jours de 13 h. 30 à 18 h. ☎ 021/91 27 28

## micro-electric

## DURS D'OREILLES

Saviez-vous que, sur 10 personnes dures d'oreille, 8 d'entre elles peuvent être aidées par un appareil auditif moderne, efficace? Demandez l'avis d'un spécialiste en appareils de correction auditive. Assistez donc à nos

**Consultations**  
gratuites et essais sans engagement.

**micro-electric**  
Micro Electric Appareils Auditifs S.A.

Genève Croix d'Or 10  
Lausanne Place St. François 2

Conseils consciencieux et objectifs sur les aides auditives de tout genre.



Membre du centre d'information pour une meilleure audition

Fournisseur agréé de l'AI, AVS, CNA et AMF

## Rosier France



COIFFURE

Mme P. BARBEY  
Tél. 24 70 95

Ouvert sans interruption  
de 8 h. 30 à 18 h. 30  
Le samedi de 8 h. à 15 h.  
Fermé le lundi et le mercredi

28, av. de France - Angle ch. des Rosiers - Lausanne

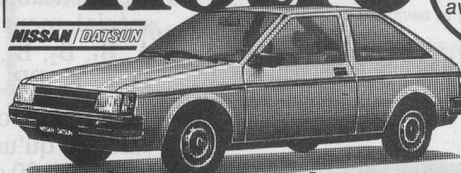
Distributeur officiel

## ATHÉNÉE AUTOMOBILES SA

Lausanne, Caroline 8  
Tél. 021/20 18 81  
Morges, Rte Suisse  
Sortie Morges, 2 km dir. Genève  
Tél. 021/71 52 71  
Samedi ouvert de 8 h. 30 à 16 h.

# notre

NISSAN DATSUN



● La Cherry  
existe avec  
3 ou 5 portes,  
avec moteur de 1,3  
ou 1,5 litre

Nissan Cherry 1.3  
3 portes, traction avant,  
boîte à 5 vitesses, 60 CV/DIN  
Fr. 12 650.-

# atout-prix!

## NISSAN CHERRY

Très faible  
consommation:  
5,0 l / 100 km

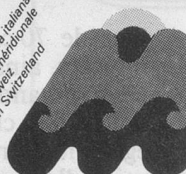
Cherry 1.3, boîte à 5 vitesses:  
consommation selon norme  
USA/Suède/Suisse  
route: 5,0 l, cycle urbain 7,5 l,  
mixte: 6,4 l aux 100 km

Offres de reprise  
absolument  
sensationnelles...

La Cherry vous attend chez nous, pour une course d'essai:

## Malcantone

Svizzera italiana  
Suisse italienne  
Südtessin  
Southern Switzerland



ETM  
Ente Turistico del  
Malcantone  
CH-6987 Caslano  
Tel. 091 712986

TICINO

Savourer les joies du lac et de la montagne

Le paradis ensoleillé des randonnées au bord du lac de Lugano avec 300 km de chemins pédestres, qui relient, dans un paysage de lacs, de collines et de montagnes, les localités les plus belles du Malcantone.

26 villages pittoresques et stations climatiques. Le téléski du Monte Lema (1624 m). De nombreuses possibilités de pratiquer les sports aquatiques, terrestres ou aériens.



HOTEL

## Montreux RÉSIDENCE BELMONT

avec personnel paramédical dévoué et médecin responsable. Idéal pour séjour toutes durées. Vue panoramique sur lac et Alpes. Régimes sur demande et service en chambre sans supplément. Pension complète: Fr. 75.- à Fr. 108.-. Coiffeur, sauna. Maison reconnue par la Fédération vaudoise des caisses-maladie. 31, av. de Belmont, tél. (021) 63 52 31.