

Zeitschrift: Aînés : mensuel pour une retraite plus heureuse
Herausgeber: Aînés
Band: 14 (1984)
Heft: 4

Rubrik: Travaux à l'aiguille : bricolage : gilet croché en fil de laine avec filament or ou argent

Nutzungsbedingungen

Die ETH-Bibliothek ist die Anbieterin der digitalisierten Zeitschriften auf E-Periodica. Sie besitzt keine Urheberrechte an den Zeitschriften und ist nicht verantwortlich für deren Inhalte. Die Rechte liegen in der Regel bei den Herausgebern beziehungsweise den externen Rechteinhabern. Das Veröffentlichen von Bildern in Print- und Online-Publikationen sowie auf Social Media-Kanälen oder Webseiten ist nur mit vorheriger Genehmigung der Rechteinhaber erlaubt. [Mehr erfahren](#)

Conditions d'utilisation

L'ETH Library est le fournisseur des revues numérisées. Elle ne détient aucun droit d'auteur sur les revues et n'est pas responsable de leur contenu. En règle générale, les droits sont détenus par les éditeurs ou les détenteurs de droits externes. La reproduction d'images dans des publications imprimées ou en ligne ainsi que sur des canaux de médias sociaux ou des sites web n'est autorisée qu'avec l'accord préalable des détenteurs des droits. [En savoir plus](#)

Terms of use

The ETH Library is the provider of the digitised journals. It does not own any copyrights to the journals and is not responsible for their content. The rights usually lie with the publishers or the external rights holders. Publishing images in print and online publications, as well as on social media channels or websites, is only permitted with the prior consent of the rights holders. [Find out more](#)

Download PDF: 30.01.2026

ETH-Bibliothek Zürich, E-Periodica, <https://www.e-periodica.ch>

Travaux à l'aiguille

Bricolage

Dorianne



Gilet crocheté

en fil de laine
avec filament or
ou argent

Longueur du vêtement: hanches-
épaules, environ.

Direction du travail: du dos vers le
devant.

Mesurez votre tour de hanches et com-
mencez le travail par une chaînette de
mailles libres à la mesure du $\frac{1}{2}$ tour de
hanches. Crochetez en brides tout
droit jusqu'à la hauteur des épaules.
Partagez alors le travail en deux par-
ties égales en diminuant, de part et
d'autre du milieu de l'ouvrage, 10 cm
pour l'encolure. Travaillez chaque
partie séparément, tout droit, et termi-
nez à la même longueur que la partie
dos.

Pliez l'ouvrage et assemblez les côtés
du bas vers le haut, jusqu'à 20 cm de la
ligne d'épaule pour l'emmanchure
(circonférence de l'emmanchure:
40 cm environ).

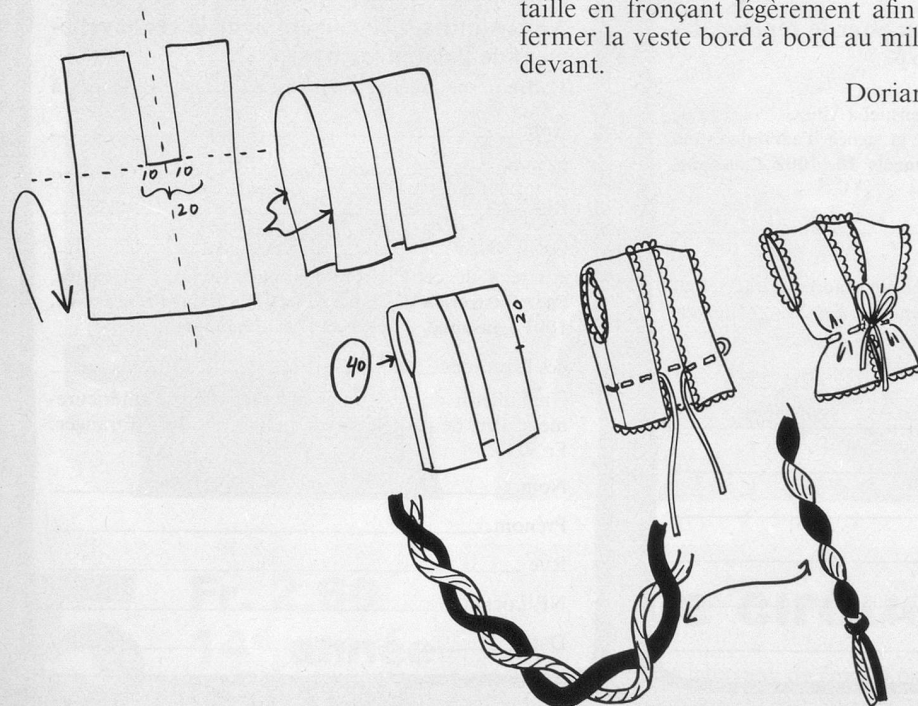
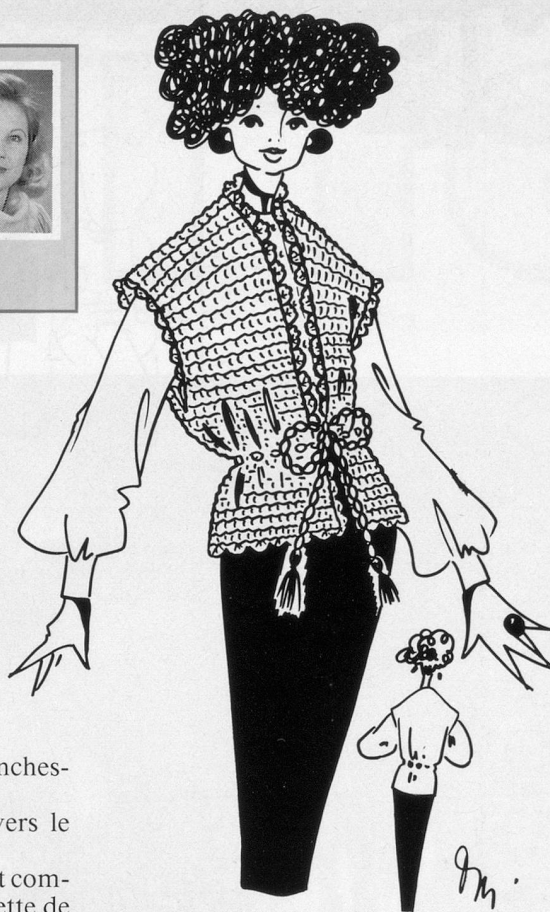
Crochetez tout autour des bords et des
emmanchures un tour de décoration
au point fantaisie, coquilles par exem-
ple.

Préparez une cordelette à nouer avec
de la même laine et garnissez-la de
pompons aux deux bouts.

Mesurez sur la veste la hauteur «épau-
le-taille», notez son emplacement et
passez la cordelette entre les brides, de
5 à 5 cm environ.

Nouez cette cordelette autour de la
taille en fronçant légèrement afin de
fermer la veste bord à bord au milieu
devant.

Dorianne



La recette de Tante Jo

Vous disposez de restes de viande cui-
te. Qu'allez-vous en faire? Je vous sug-
gère un plat à la fois nourrissant et
appétissant pour lequel

il vous faut

quelques grosses pommes de terre;
un reste de viande cuite;
2 œufs;
un peu de fromage râpé;
un peu de sel, de persil, de romarin.

Pommes de terre farcies

Epluchez des pommes de terre assez
grosses. Coupez les extrémités. Videz
les pommes de terre en profondeur.
Hachez vos restes de viande. Ajoutez-
y un peu de fromage râpé, les œufs
battus, un peu de persil haché et de
sel.

Remplissez les pommes de terre avec
cette farce. Remettez les extrémités
que vous fixerez avec deux bâton-
nets.

Cuisez lentement au four avec de la
graisse et un peu de romarin.

PUBLICITÉ

Recommandation aux personnes à l'estomac sensible

Un nouveau café est de plus en plus
apprécié chez nous: le café ONKO S
affiné, aux effets irritants atténués. Ce
café répond pleinement aux vœux de
nombre de personnes à l'estomac sen-
sible. Le café «S» se distingue par son
arôme généreux, par sa franche saveur
et par l'effet stimulant de la caféine. En
outre, il est garanti débarrassé, avant
la torréfaction, par un procédé brevété,
de nombre de substances irritantes
qui pourraient incommoder inutile-
ment certains consommateurs sensi-
bles. L'efficacité de ce procédé est offi-
ciellement reconnue et autorise la dési-
gnation du café S comme «affiné,
aux effets irritants atténués». Le café S
est en vente sous forme de café fraî-
chement moulu emballé sous vide et sous
forme de café soluble lyophilisé.