

Zeitschrift: Aînés : mensuel pour une retraite plus heureuse
Herausgeber: Aînés
Band: 14 (1984)
Heft: 3

Werbung

Nutzungsbedingungen

Die ETH-Bibliothek ist die Anbieterin der digitalisierten Zeitschriften auf E-Periodica. Sie besitzt keine Urheberrechte an den Zeitschriften und ist nicht verantwortlich für deren Inhalte. Die Rechte liegen in der Regel bei den Herausgebern beziehungsweise den externen Rechteinhabern. Das Veröffentlichen von Bildern in Print- und Online-Publikationen sowie auf Social Media-Kanälen oder Webseiten ist nur mit vorheriger Genehmigung der Rechteinhaber erlaubt. [Mehr erfahren](#)

Conditions d'utilisation

L'ETH Library est le fournisseur des revues numérisées. Elle ne détient aucun droit d'auteur sur les revues et n'est pas responsable de leur contenu. En règle générale, les droits sont détenus par les éditeurs ou les détenteurs de droits externes. La reproduction d'images dans des publications imprimées ou en ligne ainsi que sur des canaux de médias sociaux ou des sites web n'est autorisée qu'avec l'accord préalable des détenteurs des droits. [En savoir plus](#)

Terms of use

The ETH Library is the provider of the digitised journals. It does not own any copyrights to the journals and is not responsible for their content. The rights usually lie with the publishers or the external rights holders. Publishing images in print and online publications, as well as on social media channels or websites, is only permitted with the prior consent of the rights holders. [Find out more](#)

Download PDF: 02.04.2026

ETH-Bibliothek Zürich, E-Periodica, <https://www.e-periodica.ch>



CONSULTATION GRATUITE DE VOS OREILLES

(audition)

**TOUTS
LES JOURS**

**A
LAUSANNE**

de 9 h.
à 12 h.
et de 14 h.
à 17 h.
ou sur
rendez-vous

Succursales:

**JANINE ET FRANCINE DE FOUNÈS
OPTIENNES**
(tous les lundis)
1200 GENÈVE, rue du Mont-Blanc 20
Téléphone (022) 32 73 12

PHARMACIE TRIPET
(tous les mercredis)
2000 NEUCHÂTEL, rue Seyon 8
Téléphone (038) 24 66 33

**CENTRE D'ACOUSTIQUE
SURDITÉ M. DARDY S.A.**
(tous les mardis)
2800 DELÉMONT, rue de Moutier 89
Téléphone (066) 22 16 66

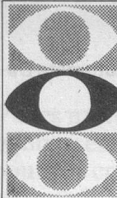
PHARMACIE VOUILLOZ R.
(tous les jeudis)
1920 MARTIGNY, av. de la Gare 22
Téléphone (026) 2 66 16

CENTRE D'ACOUSTIQUE MÉDICALE
43bis, avenue de la Gare 1001 LAUSANNE

M. DARDY
Tél. (021) 23 12 45

Belle Madame Fourrure

vous offre pelisses sur mesure, modèle rajeunissant, toutes tailles.
Tissus Dormeuil de Paris et fourrures, tout compris dès Fr. 1400.-.
En confection: collections variées dès Fr. 750.-. Transformations,
réparations, nettoyage. Conservation. Prix d'été. Expertises.
Bus N° 2, Harpe 27, 1007 Lausanne, tél. 021/27 59 34, parking facile.



ZARNO

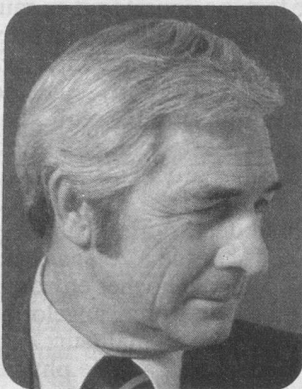
Jean-Claude ZAHNO
succ. de M. H. Peter

OPTIQUE de Marterey

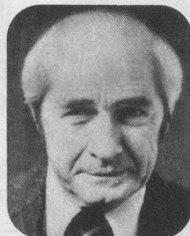
Lunetterie
Marterey 38

Tél.
22 48 21

Verres de contact
1005 Lausanne



**LES TOUT
NOUVEAUX
«JAMES MORRIS»
CHEVEUX
NATURELS ET
SYNTHÉTIQUES
SUR MESURE**



Demandez informations

Victor Sanchez **ATELIER DE PERRUQUES**
Rue Mauborget 12 1003 Lausanne Tél. (021) 22 96 97

Nom: _____

Adresse: _____

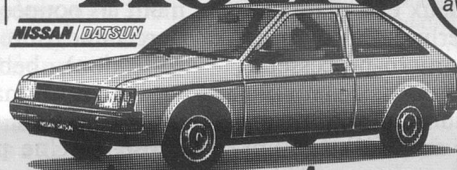
Distributeur officiel

**ATHÉNÉE
AUTOMOBILES SA**

Lausanne, Caroline 8
Tél. 021/20 18 81
Morges, Rte Suisse
Sortie Morges, 2 km dir. Genève
Tél. 021/71 52 71
Samedi ouvert de 8 h. 30 à 16 h.

notre

NISSAN DATSUN



● La Cherry
existe avec
3 ou 5 portes,
avec moteur de 1,3
ou 1,5 litre

Nissan Cherry 1.3
3 portes, traction avant,
boîte à 5 vitesses, 60 CV/DIN
Fr. 12 650.-

atout-prix!
NISSAN CHERRY

Très faible
consommation:
5,0 l / 100 km

Cherry 1.3, boîte à 5 vitesses:
consommation selon norme
USA/Suède/Suisse
route: 5,0 l, cycle urbain 7,5 l,
mixte: 6,4 l aux 100 km

**Offres de reprise
absolument
sensationnelles...**

La Cherry vous attend chez nous, pour une course d'essai:

**HOTEL
RIANT-
CHATEAU**

**Maison de
convalescence et
hôtel pour
personnes âgées**

Ø 021/63 42 08
Riviera 6
1820 Territet

Situation idéale
face au lac,
vaste terrasse,
bus devant la porte

Séjours de courte
ou longue durée

Chambres à 1 et 2 lits
Très grandes chambres
pour couples

Médecin attaché
à l'établissement
et infirmière