

Zeitschrift: Aînés : mensuel pour une retraite plus heureuse
Herausgeber: Aînés
Band: 14 (1984)
Heft: 2

Werbung

Nutzungsbedingungen

Die ETH-Bibliothek ist die Anbieterin der digitalisierten Zeitschriften auf E-Periodica. Sie besitzt keine Urheberrechte an den Zeitschriften und ist nicht verantwortlich für deren Inhalte. Die Rechte liegen in der Regel bei den Herausgebern beziehungsweise den externen Rechteinhabern. Das Veröffentlichen von Bildern in Print- und Online-Publikationen sowie auf Social Media-Kanälen oder Webseiten ist nur mit vorheriger Genehmigung der Rechteinhaber erlaubt. [Mehr erfahren](#)

Conditions d'utilisation

L'ETH Library est le fournisseur des revues numérisées. Elle ne détient aucun droit d'auteur sur les revues et n'est pas responsable de leur contenu. En règle générale, les droits sont détenus par les éditeurs ou les détenteurs de droits externes. La reproduction d'images dans des publications imprimées ou en ligne ainsi que sur des canaux de médias sociaux ou des sites web n'est autorisée qu'avec l'accord préalable des détenteurs des droits. [En savoir plus](#)

Terms of use

The ETH Library is the provider of the digitised journals. It does not own any copyrights to the journals and is not responsible for their content. The rights usually lie with the publishers or the external rights holders. Publishing images in print and online publications, as well as on social media channels or websites, is only permitted with the prior consent of the rights holders. [Find out more](#)

Download PDF: 11.01.2026

ETH-Bibliothek Zürich, E-Periodica, <https://www.e-periodica.ch>



Le Catalan-Talgo entre en gare de Genève, et les bagages de nos voyageurs ont été rassemblés à Lausanne déjà avant d'être transférés dans le train de luxe franco-espagnol.



Chaque voyageur reçoit un carton repas très apprécié. Le liquide n'est pas oublié.



A Amélie, réception de bienvenue présidée par Mme Jacqueline Alduy, le souriant maire, sénateur honoraire et conseiller général, qui à chaque fois accueille chaleureusement nos voyageurs. A la droite de Mme le maire, Mme Lacombe, la charmante présidente du Club du 3^e âge d'Amélie-les-Bains.



Les excursions du programme d'animation se font à bord des cars confortables des « Courriers catalans ». Le chauffeur, M. Pierre, excelle à créer la meilleure ambiance. Et M. Pierre est un guide accompli.

Amélie

En vacances
avec «Aînés»

(Photos Yves Debraine)

c'est aussi cela...

Du 1^{er} au 15 mars 1984, «Aînés» emmènera les amateurs de vacances printanières à Amélie-les-Bains, au cœur du magnifique Roussillon déjà fleuri, à 30 km de la Méditerranée.

Grâce à la collaboration amicale des autorités de la ville, de l'Office du tourisme et du thermalisme et des hôtels, le Grand Hôtel de la Reine Amélie*** et l'Hôtel Palmarium**, grâce aussi à un change favorable, le prix de ces séjours de mars est **plus avantageux que celui de l'année 1983**, soit: Fr. 1294.— en pension complète à l'Hôtel Reine Amélie (supplément de Fr. 200.— pour chambre à 1 lit), et Fr. 1067.— à l'Hôtel Palmarium, en pension complète (supplément de Fr. 170.— pour chambre à 1 lit).

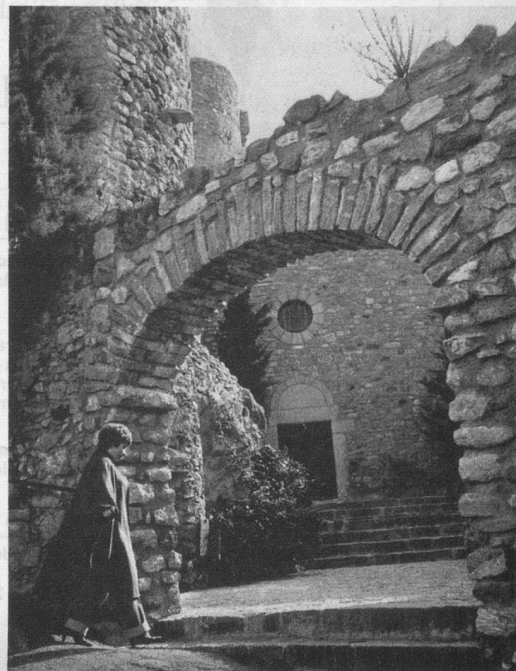
Toutes les chambres de ces deux hôtels réputés pour leur confort et l'excellence de leur table sont dotées de bain/douche/WC privés. Un programme d'animation très séduisant (excursions et spectacles) est compris dans le prix du séjour.

Nos prestations

Voyage en train de luxe Catalan-Talgo de Genève à Perpignan et retour (y compris un excellent carton repas); transferts en car de Perpignan à Amélie et retour; le logement et la pension complète; le programme d'animation (excursions et spectacles); l'accompagnement par «Aînés» pendant les deux semaines, de Genève à Genève; les taxes et le service.

Mais Amélie-les-Bains, c'est aussi de nombreuses attentions amicales et sympathiques. Nos photos ci-contre en donnent un aperçu.

Depuis sept années, «Aînés» est fidèle à Amélie. Des centaines de personnes ont apprécié les charmes de ces séjours de repos et du plus agréable des dépaysements.



Le hameau moyenâgeux de Palalda fait partie de la commune d'Amélie. Un but de promenade très apprécié par tous les amis de la célèbre station du Roussillon réputée par son climat, ses eaux et son hospitalité.

Bulletin d'inscription

à remplir, signer et à envoyer à «Aînés», c.p. 2633, 1002 Lausanne

Nom _____
Prénom(s) _____
Rue _____
NP/localité _____
Téléphone _____
Signature _____

Je m'inscris (nous nous inscrivons) pour les vacances du 1^{er} au 15 mars à Amélie-les-Bains, au:

Grand Hôtel Reine Amélie**

Fr. 1294.— p. personne
(ch. 1 lit suppl. Fr. 200.—)

Grand Hôtel Palmarium*

Fr. 1067.— p. personne
(ch. 1 lit suppl. Fr. 170.—)

(*Biffer ce qui ne convient pas!)

Je m'acquitterai du montant de la facture qui me sera envoyée avec un bulletin de versement, au moins 3 semaines avant le départ.



Combattre efficacement les refroidissements – au moyen du baume

Dès qu'on l'applique, on éprouve une chaleur bienfaisante. Les huiles essentielles déploient tout leur effet et facilitent la respiration de façon sensible. Les substances curatives efficaces pénètrent rapidement par la peau jusqu'aux organes respiratoires enflammés, calment l'irritation de la gorge et les douleurs.



Baume Libérol à base de plantes dans les pharmacies et les drogueries.

AMBB

«LA JURANE»

Etablissement médico-social
Direction médicale: Dr E. Masson,
Dr Ph. Secretan
1349 La Praz - ☎ (024) 53 11 68

Médecine
Convalescence
postopératoire
Changement d'air, repos
Régimes
Salle de physiothérapie
Equipeement de radiologie
Ergothérapie
Personnel infirmier diplômé
Cuisine soignée

Au pied du Jura, à 870 m d'altitude, dans une région boisée, paisible, ensoleillée, face à un panorama grandiose ouvert sur la campagne vaudoise, le lac et les Alpes.

Chambres à un et deux lits, spacieuses, tout confort. Salles de loisirs.

Ascenseur.

Place de détente et de jeux.

Administration: Assurance Maladie paritaire du Bois et du Bâtiment pour le canton de Vaud (AMBB).
Avenue d'Ouchy 10 - 1006 Lausanne - ☎ (021) 27 72 11, CCP 10 - 685

BOULANGERIE-PÂTISSERIE
DU BOULEVARD

L. Pugnale

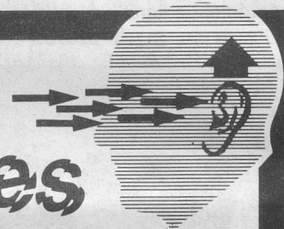
Av. Fraisse 1 - Tél. 26 52 94 — Succ. de la Bourdonnette - Tél. 35 52 77
(Angle boulevard de Grancy)

Pains 2000

Pâtisserie maison

Spécialités de feuilletés - Flûtes

durs d'oreilles



Grand choix d'appareils de toutes marques.

Spécialistes de la lunette acoustique, nous adaptons nos appareils **uniquement** dans nos propres cabinets de Lausanne et Fribourg.

C'est la garantie d'un service impeccable.

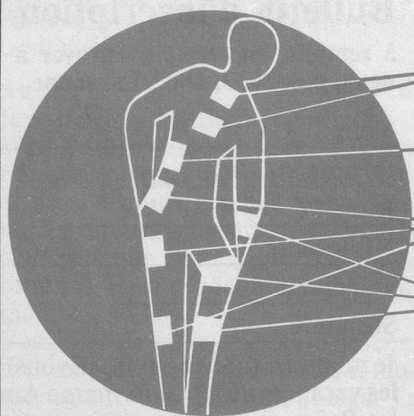
Essais gratuits - réparation - fournisseur AI/AVS (nous nous occupons des formalités).

Dans le même magasin : **lunetterie**, grand choix de montures, etc.

J-P. SCHMID ACOUSTIQUE

Petit-Chêne 38 (en face de la Gare)
Lausanne - tél. (021) 23 49 33

EMPLÂTRE ALLCOCK'S



toux
et douleurs
de poitrine

lumbago

névrite
et sciatique

rhumatisme

Dès l'application, cet emplâtre exerce une action d'automassage. Rappelez vous qu'un emplâtre ALLCOCK'S «fait son travail en vous laissant faire le votre» et soutient la région affaiblie comme le ferait une main secourable et chaude

En vente pharmacies et drogueries

Nous sommes à votre disposition
pour toutes vos affaires financières

Venez nous consulter,
nous vous conseillerons volontiers

LAUSANNE
20 65 41

VEVEY
51 41 41

YVERDON
21 51 88

SION
(027) 22 65 13

BCC

Banque Centrale Coopérative Société Anonyme