

Zeitschrift: Aînés : mensuel pour une retraite plus heureuse
Herausgeber: Aînés
Band: 14 (1984)
Heft: 1

Rubrik: Genève : vie sociale

Nutzungsbedingungen

Die ETH-Bibliothek ist die Anbieterin der digitalisierten Zeitschriften auf E-Periodica. Sie besitzt keine Urheberrechte an den Zeitschriften und ist nicht verantwortlich für deren Inhalte. Die Rechte liegen in der Regel bei den Herausgebern beziehungsweise den externen Rechteinhabern. Das Veröffentlichen von Bildern in Print- und Online-Publikationen sowie auf Social Media-Kanälen oder Webseiten ist nur mit vorheriger Genehmigung der Rechteinhaber erlaubt. [Mehr erfahren](#)

Conditions d'utilisation

L'ETH Library est le fournisseur des revues numérisées. Elle ne détient aucun droit d'auteur sur les revues et n'est pas responsable de leur contenu. En règle générale, les droits sont détenus par les éditeurs ou les détenteurs de droits externes. La reproduction d'images dans des publications imprimées ou en ligne ainsi que sur des canaux de médias sociaux ou des sites web n'est autorisée qu'avec l'accord préalable des détenteurs des droits. [En savoir plus](#)

Terms of use

The ETH Library is the provider of the digitised journals. It does not own any copyrights to the journals and is not responsible for their content. The rights usually lie with the publishers or the external rights holders. Publishing images in print and online publications, as well as on social media channels or websites, is only permitted with the prior consent of the rights holders. [Find out more](#)

Download PDF: 30.01.2026

ETH-Bibliothek Zürich, E-Periodica, <https://www.e-periodica.ch>

GENÈVE: vie sociale

Points de repère

Séjours de vacances en toute période de l'année

dans l'une ou l'autre des maisons suivantes:

Chalet Florimont, Gryon s/Bex, alt. 1200 m, géré par l'Hospice général. Détente à la montagne, avec un encadrement spécialisé pour ceux qui désirent faire du ski de fond. Excursions,

randonnées, promenades, cueillettes de champignons... toutes les possibilités de profiter du grand air et de la nature dans un très beau cadre; activités de groupe dans une maison dont l'atmosphère est particulièrement sympathique.

La Nouvelle-Roseaie, Clies Saint-Légier s/Vevey, 480 m, copropriété de la Ville de Genève et de l'Hospice général.

Le charme et la tranquillité d'une ancienne maison de maître et d'un grand parc, très belle vue sur les Alpes et le Léman, ensoleillement. Accueil chaleureux, animation, activités de groupes, excursions, repas en plein air à la belle saison.

Renseignements pratiques: séjours de 3 semaines en règle générale.

Prix de pension: chambre à 1 lit, Fr. 37.— par jour et par personne; chambre à 2 lits, Fr. 32.— par jour et par personne. En basse saison (17 janvier/11 avril), réduction de Fr. 5.— par jour et par personne, et possibilité

Echos et propos

Le jardinage biologique

Le jardinage biologique est considéré par certains comme s'inscrivant dans le courant «rétro» qui s'est affirmé, ces dernières années, en ce qui concerne la mode vestimentaire, l'ameublement et la décoration d'intérieur; les produits de beauté; les recettes de cuisine, les produits d'entretien et certains ustensiles ménagers; les confitures cuites au chaudron, etc...; l'alimentation; le retour aux produits non raffinés; les méthodes de culture. Pour d'autres, bien loin de représenter une vogue passagère, le jardinage biologique fait partie de la réalité quotidienne depuis toujours.

Tel est le cas de Mme Aebersold qui le pratique depuis 40 ans. A ce titre, elle a accepté la responsabilité du potager créé sur le terrain entourant la maison de la Chapelle-sur-Carouge* où se déroulent bon nombre d'activités proposées par la SAGA, secteur animation de groupements d'âinés, et l'a assumée pendant toute l'année écoulée.

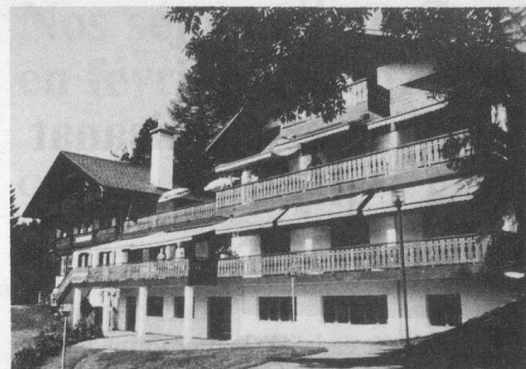
Parmi d'autres groupes d'affinité autogérés réunissant des retraités ayant un même intérêt en commun, il s'est donc

créé un «groupe jardinage biologique» d'une dizaine de membres dont chacun a disposé d'une petite parcelle de terrain, ensemencée à son idée et cultivée selon les conseils de Mme Aebersold. Une parcelle plus importante est restée sur laquelle fraisiers, cassis et groseillers ont été plantés en commun. Tout au long de l'été et de l'automne, les jardinières ont eu le plaisir de cueillir, et d'emporter chez elles tout frais sortis de terre, des légumes et des salades en suffisance pour leur consommation quotidienne, des petits fruits, et, pour certaines, des pommes de terre. A l'occasion, le surplus de la production a été vendu aux habitués de la maison ce qui a permis de constituer une caisse commune pour l'achat de graines en prévision de l'avenir. La responsable espère bien, en effet, parvenir à deux, voire trois récoltes par an.

Cette activité a entretenu une excellente ambiance dans le groupe. Les parcelles étant petites, le terrain bien préparé, le travail est très rentable sans demander trop d'efforts. Toutefois, la responsable souhaiterait que viennent s'adjoindre au groupe actuel un ou deux hommes sur lesquels elle pourrait compter, en particulier pour la seconder dans les moments où un bon «coup de main» s'avère nécessaire.

Renseignements: Mme Aebersold, tél. 84 22 21 (heures de repas).

O.B.



Chalet «Florimont», Gryon s/Bex.

«La Nouvelle-Roseaie», Clies Saint-Légier s/Vevey.



de séjours plus courts, 7 jours au minimum.

Régime diabétique: supplément de Fr. 2.— par jour.

Transport: en car, Fr. 25.— par personne, aller et retour.

Inscription: Fr. 40.— par personne, déductible du montant des frais de séjour, non remboursable en cas de désistement. S'adresser soit à l'Hospice général, Cours-de-Rive 12, tél. 022/36 31 32, soit dans les centres médico-sociaux de quartier.

Spectacles Rencontres

Fédération des clubs d'âinés du canton de Genève:

11 janvier, Grand Casino: «Noix de Coco» de Marcel Achard. Gala Karsenty-Herbert.

S'inscrire dans les clubs.

Club des âinés de Caritas, rue de Carouge 53, tél. 022/20 21 44:

10 janvier, 14 h. 30, foyer de jour «L'Oasis» (adresse ci-dessus): loto et goûter «surprise».

13 janvier, 14 h. 30, même lieu, conférence donnée par Mlle O. Amblet sur la sophrologie (relaxation, amélioration de la mémoire et du sommeil).

* Route de la Chapelle 22, 1212 Grand-Lancy (bus M).