

**Zeitschrift:** Aînés : mensuel pour une retraite plus heureuse  
**Herausgeber:** Aînés  
**Band:** 14 (1984)  
**Heft:** 12

## **Werbung**

### **Nutzungsbedingungen**

Die ETH-Bibliothek ist die Anbieterin der digitalisierten Zeitschriften auf E-Periodica. Sie besitzt keine Urheberrechte an den Zeitschriften und ist nicht verantwortlich für deren Inhalte. Die Rechte liegen in der Regel bei den Herausgebern beziehungsweise den externen Rechteinhabern. Das Veröffentlichen von Bildern in Print- und Online-Publikationen sowie auf Social Media-Kanälen oder Webseiten ist nur mit vorheriger Genehmigung der Rechteinhaber erlaubt. [Mehr erfahren](#)

### **Conditions d'utilisation**

L'ETH Library est le fournisseur des revues numérisées. Elle ne détient aucun droit d'auteur sur les revues et n'est pas responsable de leur contenu. En règle générale, les droits sont détenus par les éditeurs ou les détenteurs de droits externes. La reproduction d'images dans des publications imprimées ou en ligne ainsi que sur des canaux de médias sociaux ou des sites web n'est autorisée qu'avec l'accord préalable des détenteurs des droits. [En savoir plus](#)

### **Terms of use**

The ETH Library is the provider of the digitised journals. It does not own any copyrights to the journals and is not responsible for their content. The rights usually lie with the publishers or the external rights holders. Publishing images in print and online publications, as well as on social media channels or websites, is only permitted with the prior consent of the rights holders. [Find out more](#)

**Download PDF:** 30.01.2026

**ETH-Bibliothek Zürich, E-Periodica, <https://www.e-periodica.ch>**

# Voyages

## Pour raccourcir l'hiver...

En février, sur la Côte d'Azur, pendant la période des mimosas... Comme chaque année, nous vous proposons deux destinations, soit Giens, situé sur la presqu'île de Giens, à 12 km de Hyères, et Grasse, cité des parfums, à quelques kilomètres au-dessus de Cannes. Ces deux villages-vacances sont gérés par l'Association VVF. Le confort est simple mais suffisant (les appartements sont chauffés), la cuisine bonne et l'animation excellente. Pendant le séjour, des excursions sont prévues dans cette belle région encore embellie à cette époque par l'éclat des mimosas.

Séjours de 8 jours:

### Giens

7 au 14 février

(départ de Neuchâtel et Lausanne)

14 au 21 février

(départ de Neuchâtel et Lausanne)

### Grasse

7 au 14 février

(départ de Neuchâtel et Lausanne)

14 au 21 février

(départ de Neuchâtel et Lausanne)

**Prix:** Fr. 620.—

(membres MDA: Fr. 550.—).

Le prix est le même pour les deux villages.

## Bulletin d'inscription pour les voyages

à retourner au MDA,  
Tivoli 8, 1007 Lausanne

J'inscris \_\_\_\_\_ personne(s)

pour le voyage à \_\_\_\_\_

du \_\_\_\_\_ au \_\_\_\_\_

Nom \_\_\_\_\_

Prénom \_\_\_\_\_

Rue \_\_\_\_\_

NP/localité \_\_\_\_\_

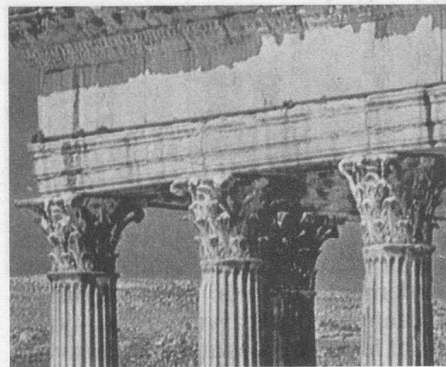
Tél. \_\_\_\_\_

Signature \_\_\_\_\_

En annexe, je joins les adresses des personnes qui m'accompagnent.

Notre  
grand  
succès  
depuis  
quelques  
années...

# LA TUNISIE



Le séjour que nous vous proposons dans la région de Sousse, à Port El Kantaoui (140 km de Tunis), aura lieu au mois de mars et non en février comme les autres années, cela pour garantir un climat encore meilleur. Votre logement est prévu à la Résidence-Club Alhambra, anciennement Diar el Andalous, appartenant à la chaîne Abou Nawas. Les résidences s'intègrent merveilleusement à l'architecture mauresque qui caractérise l'ensemble balnéaire de Port El Kantaoui. Les logements sont pourvus de tout le confort moderne. L'hôtel, situé à 200 m, possède une piscine couverte et chauffée mise gratuitement à disposition. En plus des nombreuses excursions que vous découvrirez dans notre programme, une animation est prévue pour faire passer d'inoubliables vacances.

### Dates du séjour:

4 au 18 mars 1985 (2 semaines)

4 au 25 mars 1985 (3 semaines)

### Prix:

Fr. 1360.— pour 2 semaines.

(membres MDA: Fr. 1290.—)

Fr. 1620.— pour 3 semaines.

(membres MDA: Fr. 1550.—)

### Programme:

1<sup>er</sup> jour: Genève-Tunis par vol Tunis Air en fin d'après-midi. Transfert en car à Port El Kantaoui, près de Sousse, environ 2 heures et demi de trajet. Verre de bienvenue et installation.

2<sup>e</sup> jour: Matinée d'information. Après-midi, excursion à Kairouan.

3<sup>e</sup> jour: Journée libre en pension complète. Soirée cabaret.

4<sup>e</sup> jour: Matinée: jeux et tournois. Après-midi, navette pour Sousse.

5<sup>e</sup> jour: Excursion toute la journée à Tunis, Carthage, Sidi Bou Said.

6<sup>e</sup> jour: Matinée libre. Après-midi excursion dans la région de Sousse.

7<sup>e</sup> jour: Excursion de toute la journée au Cap Bon. Visite de Hammamet et

Nabeul. Continuation pour Korba et Kelibia.

8<sup>e</sup> jour: Journée libre en pension complète. Navettes pour Sousse.

9<sup>e</sup> et 10<sup>e</sup> jour: Deux jours consacrés à la visite du sud tunisien, au programme: El Jem, Sfax, Gabès, Matmata, Douz et Kébili. Hébergement à Douz à l'Hôtel Saharien. Soirée folklorique.

11<sup>e</sup> jour: Journée libre en pension complète. Jeux et tournois.

12<sup>e</sup> jour: Excursion qui vous conduira à Sousse, puis Mahdia, très joli port de pêche où vous prendrez le repas de midi. Continuation pour Monastir via Moknine et Ksa Hellal.

13<sup>e</sup> jour: Journée libre en pension complète. Repas du soir avec folklore.

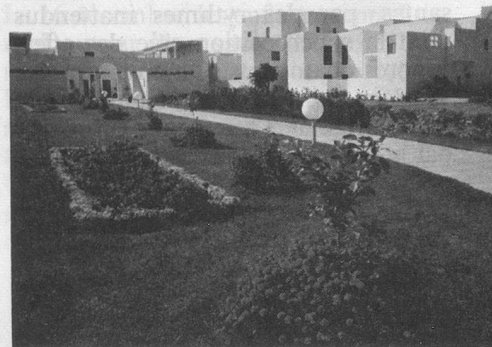
14<sup>e</sup> jour: Journée libre en pension complète. Animation et possibilités de navettes pour Sousse.

15<sup>e</sup> jour: Pour les personnes qui ont choisi 2 semaines, retour dans l'après-midi pour Genève.

22<sup>e</sup> jour: Idem pour les personnes qui restent 3 semaines.

La 3<sup>e</sup> semaine est prévue en pension complète aux Résidences. Animation.

**Notre prix comprend:** vols Genève - Tunis - Genève; l'accueil, l'assistance, le port des bagages à l'arrivée à Tunis et au départ; les transferts et toutes les excursions mentionnées; l'hébergement en pension complète; l'animation ainsi que l'utilisation gratuite de la piscine et des courts de tennis; les services d'un accompagnateur du MDA.



Résidence-Club Alhambra.



## Retraites Populaires

CAISSE CANTONALE VAUDOISE DES RETRAITES POPULAIRES

garantie par l'Etat

en complément à votre AVS  
et à votre caisse retraite

**pourquoi pas...  
une rente  
viagère?**

Vaudois ou toutes personnes domiciliées dans le canton de Vaud, demandez la visite d'un conseiller de la Caisse cantonale vaudoise des retraites populaires, Caroline 11, 1003 Lausanne. Tél. 021/20 13 51.

## FANGOPRESS®

La compresse Fango prête à l'emploi

**A appliquer soi-même à la maison: simple, pratique, propre.**

5 minutes de chauffage suffisent

Pas besoin de préparer une pâte; habits, linges et récipients restent propres

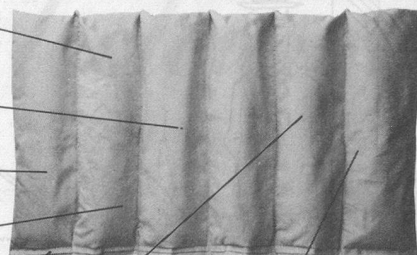
Prête à l'emploi

Forte capacité d'absorption d'eau et de conservation de la chaleur

La compresse épouse les sinuosités du corps

Compresse en tissu coton serré

Propre, utilisable sans l'aide d'un tiers



**La même compresse FANGOPRESS peut être utilisée jusqu'à 20 fois.**  
**Une application coûte donc moins de 1 franc.**

**Grandeur II**  
(560 g) 23x26 cm  
**fr. 16.40**

**Grandeur III**  
(840 g) 23x40 cm  
**fr. 19.80**

En vente dans les pharmacies et drogueries.

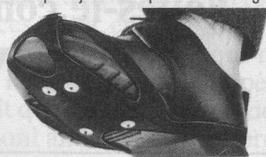
**Geistlich-Pharma**  
6110 Wolhusen



## Pas cet hiver!

Neige-vent-gel. Le verglas. Fantastique pour les as du patinage. Un cauchemar pour les autres. Spiky est la solution à toutes les glissades, avec ses quatre pointes d'acier qui mordent dans la glace. Sitôt dit, sitôt mis. Et suffisamment de sûreté pour jouer aux panthères des glaces.

S'adapte à toutes tailles et tous genres de chaussures. Et double qualité de spiky: il est si petit, qu'il se glisse dans n'importe quelle poche. A l'achat de chaque Spiky, vous recevrez de votre droguerie ou de votre pharmacie, un Cataphote pour semelles, sécurité supplémentaire la nuit.



# SPIKY

Vos griffes sur la glace!



100 Jahre  
ans  
Lamprecht





Almanach du

**Messenger  
boiteux**

**1985**

Fr. 6.50



**Ouverture**

**de la Résidence Victoria  
1861 Corbeyrier**

**Etablissement  
médico-social**

**pour personnes âgées et handicapées**

Longs et courts séjours  
sous contrôle médical

Renseignements et direction ☎ (025) 26 26 37

**Art Suisse**

Rue Enning 8  
(Haut de la rue de Bourg)  
Lausanne. ☎ 20 81 80

Céramiques bernoises  
Céramiques vaudoises  
Céramiques de la Gruyère  
Verres d'Hergiswil et de Sarnen  
Bois de Brienz et d'Appenzell  
Foulards et châles de Glaris  
Boîtes à musique de Sainte-Croix  
Découpages de Château-d'Ex

**AINES**

**renseigne et divertit.  
Faites-le connaître  
autour de vous!**



**CONSULTATION GRATUITE DE VOS OREILLES**

(audition)

**TOUS  
LES JOURS  
A**

**LAUSANNE**  
de 9 h.  
à 12 h.  
et de 14 h.  
à 17 h.  
ou sur  
rendez-vous

**CENTRE D'ACOUSTIQUE MÉDICALE**  
43 bis, avenue de la Gare 1001 LAUSANNE

**Succursales:**

**JANINE ET FRANCINE DE FOUNÈS  
OPTICIENNES**  
(tous les lundis)  
1200 GENÈVE, rue du Mont-Blanc 20  
Téléphone (022) 32 73 12

**PHARMACIE TRIPET**  
(tous les mercredis)  
2000 NEUCHÂTEL, rue Seyon 8  
Téléphone (038) 24 66 33

**CENTRE D'ACOUSTIQUE  
SURDITÉ M. DARDY S.A.**  
(tous les mardis)  
2800 DELÉMONT, rue de Moutier 89  
Téléphone (066) 22 16 66

**PHARMACIE VOUILLOZ R.**  
(tous les jeudis)  
1920 MARTIGNY, av. de la Gare 22  
Téléphone (026) 2 66 16

**M. DARDY**  
Tél. (021) 23 12 45