

**Zeitschrift:** Aînés : mensuel pour une retraite plus heureuse  
**Herausgeber:** Aînés  
**Band:** 11 (1981)  
**Heft:** 7-8

**Artikel:** Lausanne : oeuvre contemporaine inaugurée à la rue de Bourg  
**Autor:** [s.n.]  
**DOI:** <https://doi.org/10.5169/seals-829700>

### **Nutzungsbedingungen**

Die ETH-Bibliothek ist die Anbieterin der digitalisierten Zeitschriften auf E-Periodica. Sie besitzt keine Urheberrechte an den Zeitschriften und ist nicht verantwortlich für deren Inhalte. Die Rechte liegen in der Regel bei den Herausgebern beziehungsweise den externen Rechteinhabern. Das Veröffentlichen von Bildern in Print- und Online-Publikationen sowie auf Social Media-Kanälen oder Webseiten ist nur mit vorheriger Genehmigung der Rechteinhaber erlaubt. [Mehr erfahren](#)

### **Conditions d'utilisation**

L'ETH Library est le fournisseur des revues numérisées. Elle ne détient aucun droit d'auteur sur les revues et n'est pas responsable de leur contenu. En règle générale, les droits sont détenus par les éditeurs ou les détenteurs de droits externes. La reproduction d'images dans des publications imprimées ou en ligne ainsi que sur des canaux de médias sociaux ou des sites web n'est autorisée qu'avec l'accord préalable des détenteurs des droits. [En savoir plus](#)

### **Terms of use**

The ETH Library is the provider of the digitised journals. It does not own any copyrights to the journals and is not responsible for their content. The rights usually lie with the publishers or the external rights holders. Publishing images in print and online publications, as well as on social media channels or websites, is only permitted with the prior consent of the rights holders. [Find out more](#)

**Download PDF:** 27.04.2026

**ETH-Bibliothek Zürich, E-Periodica, <https://www.e-periodica.ch>**

## Une exposition passionnante

# Nous n'avons qu'un Léman»

L'exposition «Nous n'avons qu'un Léman», réalisée sous l'égide de l'Association pour la sauvegarde du Léman (ASL), est présentée par la Maison du Léman, du 5 juin au 13 septembre 1981, dans les salles du Château de Nyon.

La croissance démographique, l'intensification des activités humaines et l'augmentation des besoins individuels conduisent l'homme d'aujourd'hui à rompre avec le milieu naturel.

L'exemple des rapports entre les habitants de la région lémanique et le lac est significatif: en moins d'un siècle, nous avons perturbé un équilibre vieux de 12 000 ans.

Des rejets de toutes natures sont concentrés dans nos cours d'eau et nos lacs; ils contribuent, par leur quantité et leur diversité, au vieillissement prématuré du Léman et à la dégradation accélérée de la qualité des eaux.

De Gletsch à Genève, du Gros de Vaud aux sources des Dranses, nous sommes tous concernés par la pollution du Léman et responsables de son devenir.

«Nous n'avons qu'un Léman», il est notre bien commun; sa sauvegarde est possible, mais il nous faut agir avant qu'il ne soit trop tard.

Association pour la sauvegarde du Léman ASL

## Vaumarcus: Camp des hommes

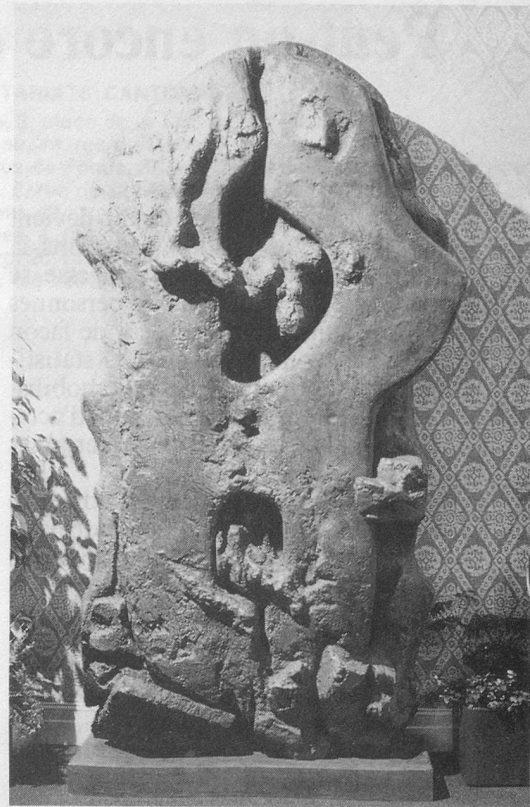
Ce camp se tiendra à Vaumarcus du 21 au 26 août 1981 sous le thème général de «Quels chemins? Quelles vérités? Quelles vies?» Le 23 août aura lieu la Journée des familles avec culte le matin, et conférence l'après-midi par le conseiller d'Etat et national J.-P. Delamuraz: «Vouloir la Suisse». Ce camp vivra un programme exceptionnellement intéressant. Renseignements et inscriptions: M. Marcel Jeanet, pasteur, 2520 La Neuveville, et M. André Guibert, Beauregard 37, 2036 Cormondrèche.

## LAUSANNE

# Œuvre contemporaine inaugurée à la rue de Bourg

Il s'agit d'une sculpture monumentale en bronze, dont la réalisation a été confiée à l'artiste lausannois Jacques Barman. Par le jeu de ses courbes, de ses lumières, de ses ombres, elle suggère un monde de formes féminines, entrevues, imaginées et idéalisées, d'où son titre: «Totem féminin».

Cette œuvre contemporaine a été inaugurée en guise de point final à la restauration de la remarquable façade Renaissance (fin du XVII<sup>e</sup> siècle) de la Maison de Constant, sise à la rue de Bourg 26. Elle orne le local des nouveaux guichets que le Crédit Suisse a mis à la disposition du public, au 1<sup>er</sup> étage dudit bâtiment.



## Le Foyer «Le Christ-Roi» à Lens vous attend!

Aînés qui passez à Lens, arrêtez-vous au Foyer «Le Christ-Roi», vous ne le regretterez pas!

Le Foyer qui a ouvert ses portes en automne 1979 se veut non seulement un foyer d'accueil pour personnes âgées, mais aussi un foyer d'amitié ouvert à tous.

Afin d'animer la maison et la rendre plus attrayante, des expositions y sont régulièrement organisées. Durant ce printemps et jusqu'au 30 juin, 60 posters géants illustrent une exposi-

tion sur le thème «Terre entière, chante ta joie!».

Du 5 juillet au 30 août, ce sera une exposition du peintre anglais Barry qui nous enchantera pas sa peinture naïve.

Vous pouvez voir l'exposition, visiter la maison, prendre une consommation à la cafétéria, acheter un objet fabriqué par le vivant «Club des Fils d'Argent». Votre visite sera un encouragement et un sourire pour tous! Le Foyer vous attend!



— J'arrive peut-être trop tard pour vous présenter nos remarquables produits pour déboucher éviers et lavabos, mais nous avons aussi d'excellentes serpillières!  
(Dessin de Padry-Cosmopress)