

Zeitschrift: Aînés : mensuel pour une retraite plus heureuse
Herausgeber: Aînés
Band: 11 (1981)
Heft: 7-8

Werbung

Nutzungsbedingungen

Die ETH-Bibliothek ist die Anbieterin der digitalisierten Zeitschriften auf E-Periodica. Sie besitzt keine Urheberrechte an den Zeitschriften und ist nicht verantwortlich für deren Inhalte. Die Rechte liegen in der Regel bei den Herausgebern beziehungsweise den externen Rechteinhabern. Das Veröffentlichen von Bildern in Print- und Online-Publikationen sowie auf Social Media-Kanälen oder Webseiten ist nur mit vorheriger Genehmigung der Rechteinhaber erlaubt. [Mehr erfahren](#)

Conditions d'utilisation

L'ETH Library est le fournisseur des revues numérisées. Elle ne détient aucun droit d'auteur sur les revues et n'est pas responsable de leur contenu. En règle générale, les droits sont détenus par les éditeurs ou les détenteurs de droits externes. La reproduction d'images dans des publications imprimées ou en ligne ainsi que sur des canaux de médias sociaux ou des sites web n'est autorisée qu'avec l'accord préalable des détenteurs des droits. [En savoir plus](#)

Terms of use

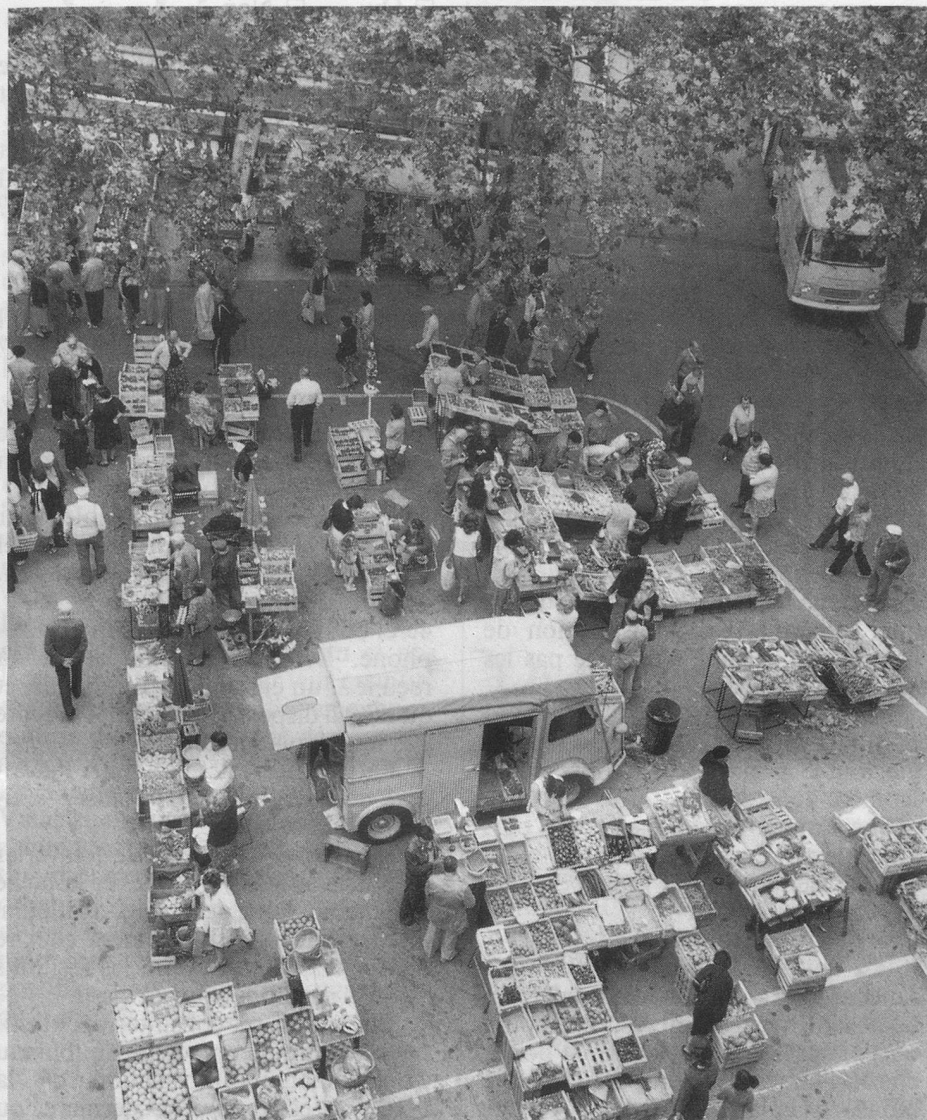
The ETH Library is the provider of the digitised journals. It does not own any copyrights to the journals and is not responsible for their content. The rights usually lie with the publishers or the external rights holders. Publishing images in print and online publications, as well as on social media channels or websites, is only permitted with the prior consent of the rights holders. [Find out more](#)

Download PDF: 13.01.2026

ETH-Bibliothek Zürich, E-Periodica, <https://www.e-periodica.ch>

Avant l'hiver:

Un séjour à Amélie les-Bains



Le joli marché d'Amélie, lieu de promenade privilégié. (Photo Y.D.)

Nos séjours de vacances ou de cures à Amélie-les-Bains, au cœur du Roussillon, à 30 km de la Méditerranée, sont devenus traditionnels. Succès au printemps, succès en automne, et cela depuis 5 ans! Amélie, c'est le repos, un délicieux dépaysement, une animation de premier ordre, une ambiance amicale et chaleureuse. Et la possibilité de faire une cure bienfaisante (arthrose, rhumatismes, voies respiratoires.)

Ce nouveau séjour, du 22 octobre au 5 novembre 1981, organisé par le journal «Aînés» en collaboration étroite avec l'Office du tourisme et thermalisme d'Amélie et la SNCF, permettra

aux participants de bénéficier d'un climat méditerranéen avant les rigueurs de l'hiver. Le Roussillon est un pays magnifique que nos excursions, **comprises dans le prix**, vous permettront de découvrir ou de redécouvrir. Nos voyageurs sont logés dans des hôtels 3 et 2 étoiles, grand confort, avec chambres 2 lits + bain/douche/WC privés. La nourriture est renommée et nous offrons, compris dans le prix du séjour, un programme d'animation savamment composé par le directeur de l'Office du tourisme, Jean-Louis Gouzien. Ce programme comprend notamment: les tissages catalans à Arles-sur-Tech; une dégustation chez Byrrh à Thuir; le village médiéval de Castelnau; la côte rocheuse catalane; Perpignan: visite et

shopping; un récital folklorique par la troupe des Danseurs catalans; un délicieux repas gastronomique dans une auberge typique; la visite du Mas de San Vicens, et une excursion à Rosas, Espagne, au bord de la mer. 15 jours de repos et de détente!

Nos prix t.c.:

*Grand Hôtel Reine Amélie****
Fr. 1543.— (chambre 1 lit suppl. Fr. 244.—).

*Hôtel Palmarium*** Fr. 1327.— (ch. 1 lit suppl. Fr. 201.—).

Pour les curistes:

*Grand Hôtel des Thermes*** du 22 octobre au 12 novembre* (3 semaines)
Fr. 2191.— (chambre 1 lit suppl. Fr. 374.—). 3^e semaine sans animation. Se munir d'un certificat médical et s'annoncer à l'arrivée à la Direction des Thermes.

Nos prestations

Voyage en train de luxe Catalan-Talgo de la SNCF, de Genève à Perpignan et retour;
transfert en car de Perpignan à Amélie-les-Bains et retour;
logement dans des hôtels grand confort, 3 et 2 étoiles, base chambre 2 lits, bains/WC;
pension complète;
taxes et service;
accompagnement de Lausanne et durant tout le séjour;
excursions, visites, animation.

Bulletin d'inscription

à remplir en lettres majuscules et à envoyer à «Aînés», case postale 2633, 1002 Lausanne.

J'inscris _____ personnes pour le séjour à Amélie-les-Bains, du 22 octobre au 5 novembre 1981.

*Hôtel Reine Amélie****

Fr. 1543.— t.c. par personne (ch. 1 lit suppl. Fr. 244.—).

*Hôtel Palmarium***

Fr. 1327.— t.c. par personne (ch. 1 lit suppl. Fr. 201.—).

*Grand Hôtel des Thermes*** (3 semaines)* du 22.10 au 12.11.81: Fr. 2191.— par personne (suppl. ch. 1 lit Fr. 374.—). La cure se paie sur place.

Nom _____

Prénom(s) _____

Rue _____

NP/localité _____

Tél. _____

Signature _____

Je m'acquitterai du montant de la facture qui me sera envoyée avec un bulletin de versement, au moins 3 semaines avant le jour du départ.