

Zeitschrift: Aînés : mensuel pour une retraite plus heureuse
Herausgeber: Aînés
Band: 8 (1978)
Heft: 5

Werbung

Nutzungsbedingungen

Die ETH-Bibliothek ist die Anbieterin der digitalisierten Zeitschriften auf E-Periodica. Sie besitzt keine Urheberrechte an den Zeitschriften und ist nicht verantwortlich für deren Inhalte. Die Rechte liegen in der Regel bei den Herausgebern beziehungsweise den externen Rechteinhabern. Das Veröffentlichen von Bildern in Print- und Online-Publikationen sowie auf Social Media-Kanälen oder Webseiten ist nur mit vorheriger Genehmigung der Rechteinhaber erlaubt. [Mehr erfahren](#)

Conditions d'utilisation

L'ETH Library est le fournisseur des revues numérisées. Elle ne détient aucun droit d'auteur sur les revues et n'est pas responsable de leur contenu. En règle générale, les droits sont détenus par les éditeurs ou les détenteurs de droits externes. La reproduction d'images dans des publications imprimées ou en ligne ainsi que sur des canaux de médias sociaux ou des sites web n'est autorisée qu'avec l'accord préalable des détenteurs des droits. [En savoir plus](#)

Terms of use

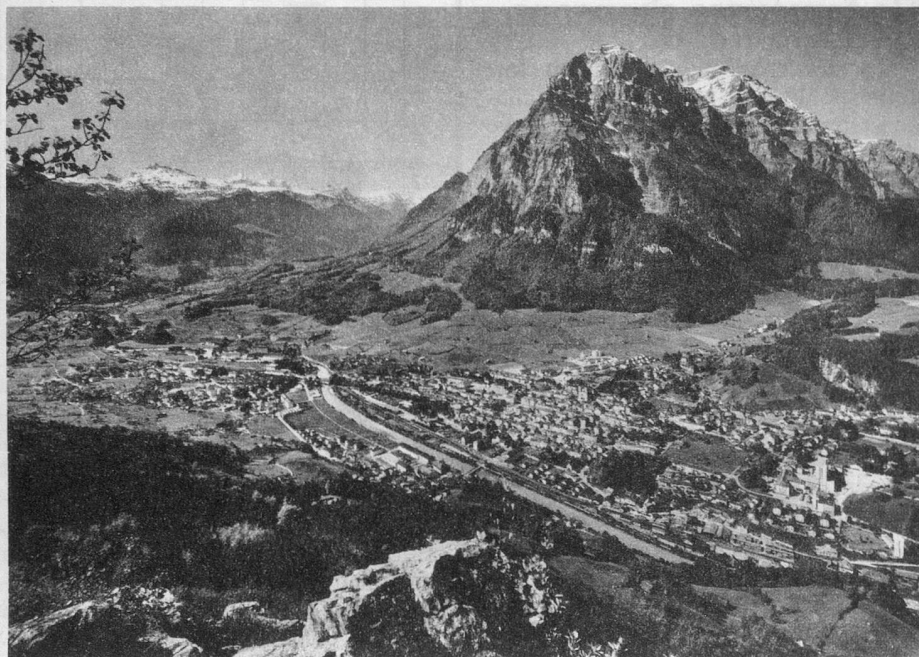
The ETH Library is the provider of the digitised journals. It does not own any copyrights to the journals and is not responsible for their content. The rights usually lie with the publishers or the external rights holders. Publishing images in print and online publications, as well as on social media channels or websites, is only permitted with the prior consent of the rights holders. [Find out more](#)

Download PDF: 14.01.2026

ETH-Bibliothek Zürich, E-Periodica, <https://www.e-periodica.ch>

En trains spéciaux

Au Pays de saint Fridolin!



(Photo H. Schönwetter, Glaris.)

LE MDA « Aînés » et les CFF organisent deux trains spéciaux à destination de la Suisse primitive, à

GLARIS

le mardi 30 mai par Fribourg et le jeudi 1er juin 1978 par Yverdon-Neuchâtel-Bienne.

- Bulletin d'inscription -

à retourner au **Mouvement des Aînés - Tivoli 8 - 1007 Lausanne.**

Nom, prénom : _____

Rue : _____ Tél. _____

No postal/localité : _____

☐ voyage du 30 mai via Fribourg ☐ voyage du 1er juin via Neuchâtel

J'inscris :

_____ personne(s) sans abonnement à Fr. _____ Fr. _____

_____ personne(s) avec abonnement 1/2 billet à Fr. _____ Fr. _____

_____ repas à Fr. 14.— Fr. _____

Je verse **CE JOUR** au ccp 10 - 119 36 le montant de Fr. _____

Je prendrai le train spécial à : ☐ Lausanne ☐ Cossonay

☐ Yverdon ☐ Neuchâtel ☐ Bienne ☐ Fribourg

Je désire (nous désirons) voyager avec _____
(Ne mentionnez pas les personnes pour lesquelles vous payez)

Un voyage délassant, une ambiance du tonnerre, une inoubliable journée dans le pays de Glaris, au cœur d'une des plus belles vallées transversales des Alpes.

Les inscriptions sont prises jusqu'au 15 mai (s'il reste encore des places disponibles). Le bulletin d'inscription ci-dessous est à adresser rempli, à : **Mouvement des Aînés, Tivoli 8 — 1007 Lausanne.**

Le nombre des places est limité, et l'inscription est prise en considération **dès réception du paiement au ccp 10 - 119 36.**

Les tickets de place(s) vous parviendront quatre jours avant le départ. Les billets seront distribués dans le train. Toutes les places seront numérotées. A Glaris, repas facultatif : Fr. 14.—.

Parcours : Lausanne - Olten - Zurich - Thalwil - les rives du lac de Zurich - Ziegelbrücke - Glaris - Uznach - Rapperswil - Uster - Zurich Oerlikon - Olten - Lausanne.

Mardi 30 mai

Genève dép. 0647
Lausanne arr. 0720 voie 1

changement de train

Lausanne dép. 0750 voie 3
Glaris arr. 1138

dîner facultatif

promenade en ville

orchestre folklorique

Glaris dép. 1555

Fribourg arr. 1921

Lausanne arr. 2018

pour Genève : changement de train

Lausanne dép. 2026 voie 5

Genève arr. 2059

Jeudi 1er juin

Genève dép. 0714

Lausanne arr. 0754 voie 4

changement de train

Lausanne dép. 0810 voie 7

Cossonay dép. 0823

Yverdon dép. 0839

Neuchâtel dép. 0910

Bienne dép. 0934

Glaris arr. 1155

même programme que le 30 mai

Glaris dép. 1555

Arrivées à destination en début de soirée, par exemple :

Lausanne arr. 2031

pour Genève : changement de train

Lausanne dép. 2045 voie 5

Genève arr. 2118

Prix du voyage (repas non compris)

De Genève fr. 54.— (1/2 tarif fr. 42.—)

Lausanne 49.— (1/2 tarif 38.—)

Yverdon 47.— (1/2 tarif 37.—)

Neuchâtel 44.— (1/2 tarif 35.—)

Bienne 42.— (1/2 tarif 33.—)

Fribourg 46.— (1/2 tarif 36.—)