

# Mots croisés faciles

Objektyp: **Group**

Zeitschrift: **Aînés : mensuel pour une retraite plus heureuse**

Band (Jahr): **7 (1977)**

Heft 2

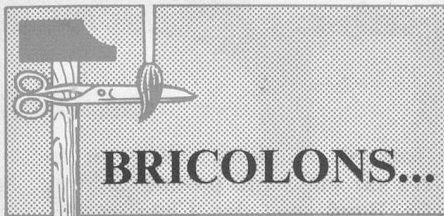
PDF erstellt am: **20.06.2024**

## **Nutzungsbedingungen**

Die ETH-Bibliothek ist Anbieterin der digitalisierten Zeitschriften. Sie besitzt keine Urheberrechte an den Inhalten der Zeitschriften. Die Rechte liegen in der Regel bei den Herausgebern. Die auf der Plattform e-periodica veröffentlichten Dokumente stehen für nicht-kommerzielle Zwecke in Lehre und Forschung sowie für die private Nutzung frei zur Verfügung. Einzelne Dateien oder Ausdrucke aus diesem Angebot können zusammen mit diesen Nutzungsbedingungen und den korrekten Herkunftsbezeichnungen weitergegeben werden. Das Veröffentlichen von Bildern in Print- und Online-Publikationen ist nur mit vorheriger Genehmigung der Rechteinhaber erlaubt. Die systematische Speicherung von Teilen des elektronischen Angebots auf anderen Servern bedarf ebenfalls des schriftlichen Einverständnisses der Rechteinhaber.

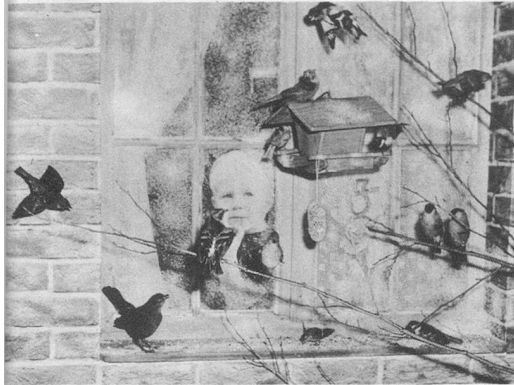
## **Haftungsausschluss**

Alle Angaben erfolgen ohne Gewähr für Vollständigkeit oder Richtigkeit. Es wird keine Haftung übernommen für Schäden durch die Verwendung von Informationen aus diesem Online-Angebot oder durch das Fehlen von Informationen. Dies gilt auch für Inhalte Dritter, die über dieses Angebot zugänglich sind.



## Ils ne sèment ni ne moissonnent...

(Mat 6:26)



... mais lorsqu'il fait froid et que la neige et la glace recouvrent le sol, gèlent les arbres et durcissent la terre, que vont manger les oiseaux qui gazouillent l'été dans les champs, les prés et les bois ?

En quelques heures, une mangeoire à moineaux ou à mésanges peut être construite avec peu de matériel.

Les dessins joints à ce texte donnent toutes les précisions utiles : dimensions et formes des éléments que vous prendrez dans du bois de récupération, du peuplier, du marronnier ou du bois croisé.

Après sciage, rabotage, ponçage et façonnage des différentes pièces, vous

les fixerez entre elles en les collant à la colle blanche (en tube ou en pot), à la colle à bois chaude, en les clouant ou en les vissant.

Afin que le bois ne s'altère pas sous les intempéries, les surfaces pourront être teintées avec un mordant de la couleur de votre choix (de préférence brun) et recouvertes de vernis transparent genre « Copal ».

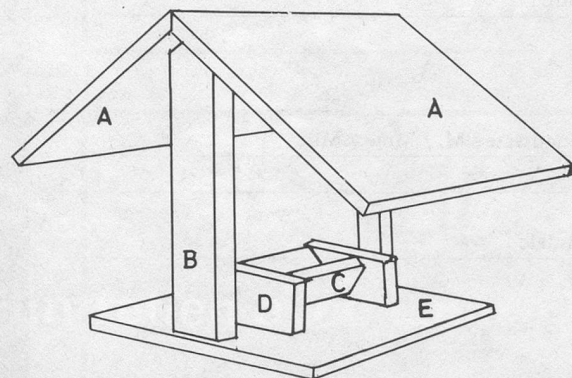
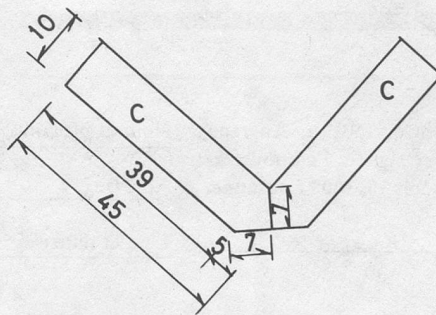
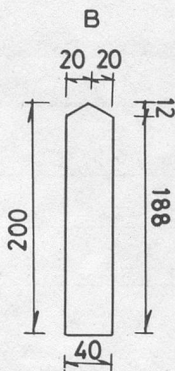
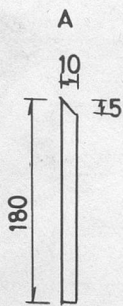
Pour éviter que les miettes de pain, les graines et autres aliments ne tombent à terre, il est préférable d'ajouter une petite latte de bois sur le rebord du « plancher » de la cabane. Il est possible également d'y fixer un perchoir, sous forme d'une simple baguette, d'un diamètre assez petit pour que les pattes des oiseaux puissent s'y accrocher.

Une fois achevée, la maisonnette peut être installée au fond du jardin, sur le balcon, au bord d'une fenêtre ou même sur un arbre. L'important est que l'on puisse y ajouter tout de même, de temps à autre, quelques nourritures ; car l'hiver est parfois bien rigoureux.

Pensez aux petits oiseaux !

Photo E. Sermet

Brousaco



A = 260 x 180 x 10

B = 300 x 40 x 20

C = 110 x 54 x 10

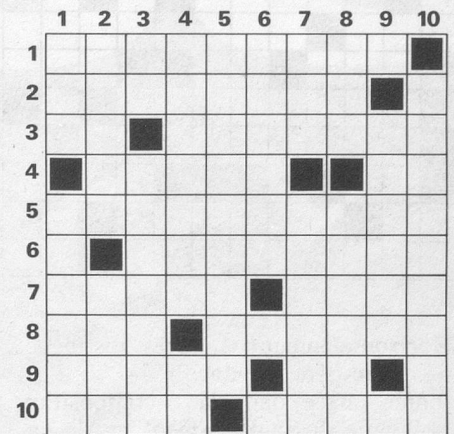
D = 80 x 40 x 10

E = 220 x 200 x 10

Les éléments A, B, C et D sont à fabriquer deux fois. L'élément E : une fois.

## Mots croisés faciles

(Ce problème ne participe pas au concours mensuel.)



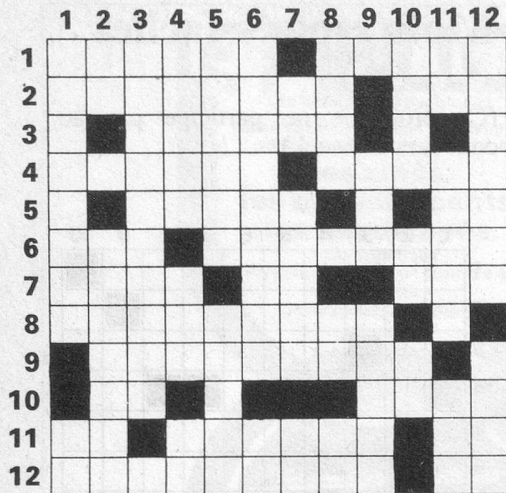
**Horizontalement :** 1. Choses revues. — 2. Fin. — 3. Symbole chimique du titane. — Savants. — 4. Combattit. — Langue ancienne. — 5. Soldat armé. — 6. Bouffon. — 7. Lichen poussant sur les vieux arbres. — Anciens Indiens. — 8. Suit l'« agnus ». — Maladie de la glande thyroïde. — 9. Force militaire. — Possessif. — 10. Venues au monde. — Souhait.

**Verticalement :** 1. Pour la troisième fois, mais à l'envers. — Etat d'Afrique orientale. — 2. Enlève des poils. — Sorte de fromage. — 3. Chiffres romains. — Exprime un accord complet. — 4. Il est permis de mal l'orthographe, puisqu'il ne sait ni lire ni écrire. — 5. Maléfice. — 6. Reptile saurien d'Amérique. — 7. Exécuté par deux personnes, mais à l'envers. — Elle respecte les droits de chacun. — 8. C'est presque une négation allemande. — Combattit. — 9. Patron d'un hôtel louche. — 10. Permet de monter plus rapidement.

Solution du problème précédent

|    | 1 | 2 | 3 | 4 | 5 | 6 | 7 | 8 | 9 | 10 |
|----|---|---|---|---|---|---|---|---|---|----|
| 1  | M | E | R | C | A | N | T | I | L | E  |
| 2  | O | P | A | L | E | ■ | ■ | L | E | S  |
| 3  | N | I | G | E | R | I | A | ■ | N | S  |
| 4  | T | R | E | P | I | D | A | N | T | E  |
| 5  | M | E | U | T | E | ■ | R | I | E | N  |
| 6  | A | ■ | R | O | N | D | ■ | L | U | C  |
| 7  | R | O | ■ | M | ■ | O | C | ■ | R | E  |
| 8  | T | R | I | A | N | G | L | E | S | ■  |
| 9  | R | E | ■ | N | U | E | E | S | ■ | O  |
| 10 | E | L | L | E | ■ | S | S | ■ | A | S  |

Amateurs de mots croisés,  
n'oubliez pas:



Solution  
du problème  
précédent

|    | 1 | 2 | 3 | 4 | 5 | 6 | 7 | 8 | 9 | 10 | 11 | 12 |
|----|---|---|---|---|---|---|---|---|---|----|----|----|
| 1  | G | E | R | A | R | D | M | E | R | O  | N  |    |
| 2  | O | B | U | S |   | E | U | M | O | L  | P  | E  |
| 3  | I | R | E |   | P | S | A | U | M | E  |    | G  |
| 4  | N | O | E | L | S |   |   |   | A | Z  | U  | R  |
| 5  | F | U | S | I | O | N | N | E | R | L  | I  |    |
| 6  | R | E |   | B | R | O | U | T | I | L  | L  | E  |
| 7  | E | R | N | E |   | E | O | N |   | O  | R  |    |
| 8  | S | U | R |   | C |   | I |   | P | A  | S  |    |
| 9  |   | P | A | T | R | E |   | L | A | I  |    |    |
| 10 | O | R | N | E |   | D | R | E | N | T  | H  | E  |
| 11 | S | I | C |   | I | R | R | E | S | O  | L  | U  |
| 12 | A | X | E | L | L | E |   | S | E | T  |    | X  |

Adressez vos solutions, collées ou recopiées sur une carte postale, à Mme Josette Baud, av. des Chantres 48, 1025 Saint-Sulpice, jusqu'au 15 de chaque mois! N'oubliez pas d'indiquer votre adresse! (Le problème de mots croisés faciles, en page 27, ne participe pas au concours).

**Horizontalement :** 1. Très distingué. — Beau-père de Jacob. — 2. Personne versée dans la décomposition et l'étude du raisonnement ou du caractère. — Perroquet aux vives couleurs. — 3. Célèbre défilé de Kabylie (région de Constantine). — 4. Transformé par combinaison avec l'oxygène. — Esquiva, para. — 5. Réunit, rattacha. — Terminaison d'infinitif. — 6. Détesté. — Frotter à la brosse de fer pour lustrer le poil. — 7. Commune des Pyrénées-Orientales, célèbre par son cloître. — Dans la rose des vents. — Article indéfini. — 8. Railler de façon piquante, voire médisante. — 9. Humaniste et philologue allemand, auteur d'une « Histoire de la Germanie » (1485-1547). — 10. Adjectif démonstratif. — Lac italien dans lequel on retrouva des galères romaines. — 11. Grand fleuve. — Ile

se trouvant à l'embouchure de la Charente. — Coutumes. — 12. Courageux, hardis, sans peur. — Note de la gamme.

**Verticalement :** 1. Grosses bourses de cuir que l'on porte suspendues. — Lettre grecque. — 2. Préposition. — Célèbre poète dramatique espagnol du début du XVIIe siècle. — 3. Salle (ou bois) aux couloirs (ou allées) enchevêtrés. — 4. Pays de la Grèce antique. — Jeu de voyelles. — Conjonction de coordination. — 5. Déesse de la Terre, épouse de Saturne et mère de Jupiter. — Affluent de la Seine. — 6. Ville au nom changeant, qui s'est appelée un moment Stalingrad. — Epais, phonétiquement. — 7. Aux deux extrémités du thon. — Station célèbre des Grisons. — Participe passé d'un verbe gai. — 8. Blessé dans

ses intérêts. — Possédé. — De bas en haut : note de la gamme. — 9. Vallon. — Bête de trait chez les Lapons ou les esquimaux. — 10. Port italien sur l'Adriatique. — Parcouru des yeux. — Note de la gamme. — 11. Altesse royale. — Exclamation d'étonnement. — En état d'être récolté. — 12. Ancien royaume, à cheval sur les Pyrénées. — Ville de la Toscane.

Un billet entier de la Loterie romande sera envoyé aux lauréats de décembre 1976, soit à Mme Rose Jaquemet, « Bellevue », Les Repaires 1, 2017 Boudry — Sœur M. R. Delanoy, Chalet Sancta Maria, 6073 Flüeli-Ranft — Mme Berthe Devenoge, 1907 Saxon — Mme J. Jaquet-Chassot, rue du Moléson 1, 1630 Bulle — M. G. Spielmann, av. Galatin 7, 1203 Genève.

## Abonnements

Je m'abonne pour 1 an au mensuel « AINÉS ». Au reçu de cette formule dûment remplie et signée, l'administration d'« Aïnés », passage Saint-François 10, 1003 Lausanne, me fera parvenir « Aïnés » à partir du mois de \_\_\_\_\_

Nom et prénom : M. / Mme / Mlle \_\_\_\_\_

Adresse : \_\_\_\_\_

Lieu et date : \_\_\_\_\_

Un bulletin de versement me sera adressé ultérieurement. Prix de l'abonnement annuel : Fr. 20.—.

Signature : \_\_\_\_\_

## Abonnement-cadeau

J'OFFRE un abonnement d'un an au mensuel « Aïnés » à M. / Mme / Mlle \_\_\_\_\_  
Rue \_\_\_\_\_  
Localité \_\_\_\_\_

Nom et adresse : M. / Mme / Mlle \_\_\_\_\_

Lieu et date : \_\_\_\_\_

Au reçu de cette formule dûment remplie et signée, l'administration d'« Aïnés », passage Saint-François 10, 1003 Lausanne, enregistrera cet abonnement

dès le mois de \_\_\_\_\_

Un bulletin de versement me sera adressé ultérieurement. Prix de l'abonnement annuel : Fr. 20.—.

Signature : \_\_\_\_\_

00/00002

BIBLIOTHEQUE NATIONALE

3003 BERNE